



Inventaire et cartographie des Chiroptères sur des secteurs à enjeux de l'ENS des « Marais de l'Île Vieille »





Objectifs de l'étude : Inventaire Chiroptérologique

Approfondissement des connaissances sur les enjeux Chiroptères dans le cadre du plan de gestion de l'ENS

- Etat des populations :
 - Diversité
 - Activité des Chiroptères
 - Statut biologique
- Utilisation du site :
 - Chasse
 - Gîte
 - Corridors

 **Enjeux Chiroptères**



Méthodologie

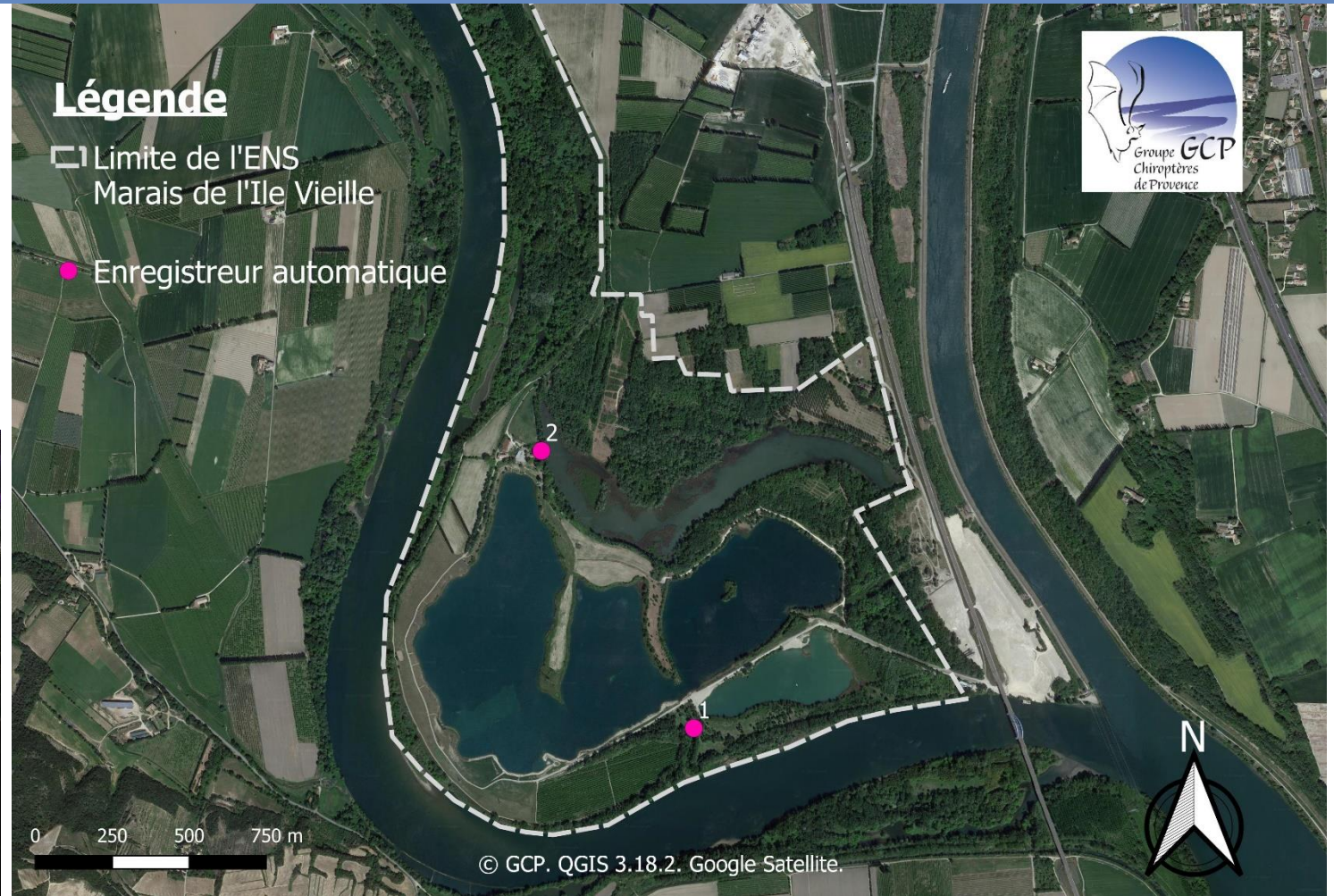
– Calendrier d'intervention –

| Date | Objet de l'intervention | Intervenant | Durée d'enregistrement retenue pour analyse | Période d'intervention | Période du cycle biologique |
|----------------------------|---|---------------|--|------------------------|--------------------------------|
| 05/10/2021 | Pose des SM4 | Théo DEFRANCO | 2 nuits | Journée | Transit automnal |
| 07/10/2021 | Récupération des SM4 | Théo DEFRANCO | | | |
| 05/10/2021 – 07/10/2021 | Prospection d'arbres et caractérisation des habitats | Théo DEFRANCO | / | Journée | Transit automnal |
| 14/04/2022 | Pose des SM4 | Théo DEFRANCO | 2 nuits | Journée | Transit printanier |
| 15/04/2022 | Récupération des SM4 | Théo DEFRANCO | | | |
| 04/07/2022 | Pose des SM4 | Théo DEFRANCO | 2 nuits | Journée | Mise bas |
| 06/07/2022 | Récupération des SM4 | Théo DEFRANCO | | | |
| 02/08/2022 | Capture | Fanny ALBALAT | / | Nuit | Mise bas |



Méthodologie nocturne

– Enregistreur automatique –





| Espèces | | Présence des espèces par enregistreur et par période | | | | | | Directive Habitat-Faune-Flore | Statut IUCN en France | Enjeu régional de conservation |
|-----------------------------|---|--|-----------|----------|-----------|------------------|-----------|-------------------------------|-----------------------|--------------------------------|
| | | Transit printanier | | Mise bas | | Transit automnal | | | | |
| Nom vernaculaire | Nom latin | Point 1 | Point 2 | Point 1 | Point 2 | Point 1 | Point 2 | | | |
| Minioptère de Schreibers | <i>Miniopterus schreibersii</i> | | | | X | | X | An. II + IV | VU | Très fort |
| Grand/Petit murin | <i>Myotis myotis/ Myotis oxygnathus</i> | | | | X | | | An. II + IV/An. II + IV | NT/NT | Fort/Très fort |
| Grand rhinolophe | <i>Rhinolophus ferrumequinum</i> | X | | X | | | | An. II + IV | NT | Fort |
| Molosse de Cestoni | <i>Tadarida teniotis</i> | | X | | X | | X | An. IV | LC | Fort |
| Murin à oreilles échancrées | <i>Myotis emarginatus</i> | | X | X | X | | | An. II + IV | LC | Fort |
| Petit rhinolophe | <i>Rhinolophus hipposideros</i> | X | X | | | | | An. II + IV | LC | Fort |
| Noctule commune | <i>Nyctalus noctula</i> | X | X | | X | | X | An. IV | VU | Modéré |
| Noctule de Leisler | <i>Nyctalus leisleri</i> | | X | X | X | X | X | An. IV | NT | Modéré |
| Pipistrelle de Nathusius | <i>Pipistrellus nathusii</i> | | X | | X | | X | An. IV | NT | Modéré |
| Pipistrelle pygmée | <i>Pipistrellus pygmaeus</i> | X | X | X | X | X | X | An. IV | NT | Modéré |
| Sérotine commune | <i>Eptesicus serotinus</i> | X | X | | X | | | An. IV | NT | Modéré |
| Murin cryptique | <i>Myotis crypticus</i> | X | | | X | X | X | - | - | Faible |
| Murin de Daubenton | <i>Myotis daubentonii</i> | X | X | X | X | X | X | An. IV | LC | Faible |
| Oreillard gris | <i>Plecotus austriacus</i> | | X | | X | | X | An. IV | LC | Faible |
| Pipistrelle commune | <i>Pipistrellus pipistrellus</i> | X | X | X | X | X | X | An. IV | NT | Faible |
| Pipistrelle de Kuhl | <i>Pipistrellus kuhlii</i> | X | X | X | X | X | X | An. IV | LC | Faible |
| Vespère de Savi | <i>Hypsugo savii</i> | | X | | | | | An. IV | LC | Faible |
| Richesse spécifique | | 9 | 13 | 7 | 14 | 6 | 11 | | | 5 |



Résultats

– Richesse –



Le Minioptère de Schreibers, une espèce aux enjeux de conservation très fort en PACA (© Morazé) ↑

Le grand Rhinolophe, une espèce aux enjeux de conservation fort en PACA (© Bompar)





Résultats

– Activité –



| Groupe d'espèces | Niveau d'activité des groupes d'espèces par enregistreur et par période | | | | | |
|---|---|------------|------------|--------------|------------------|-------------|
| | Transit printanier | | Mise bas | | Transit automnal | |
| | Point 1 | Point 2 | Point 1 | Point 2 | Point 1 | Point 2 |
| "Sérotule" (Eptesicus/Nyctalus/Vespertilio sp.) | Fort | Fort | Modéré | Fort | Faible | Fort |
| Murin "basse fréquence" (Myotis oxygnathus/myotis) | Nul | Nul | Nul | Fort | Nul | Nul |
| Groupe Murin "haute fréquence" (Myotis sp. hors oxygnathus/myotis) | Fort | Fort | Très fort | Fort | Très fort | Fort |
| Pipistrelles/Minioptère/Vespère | Fort | Fort | Fort | Fort | Modéré | Fort |
| Oreillard sp. (Plecotus sp.) | Nul | Fort | Nul | Modéré | Nul | Modéré |
| Rhinolophe sp. (Rhinolophus sp.) | Modéré | Fort | Faible | Nul | Nul | Nul |
| Molosse de Cestoni | Nul | Fort | Nul | Modéré | Nul | Modéré |
| Total des minutes positives par nuit | 637,5 | 792 | 795 | 466,5 | 582,5 | 4117 |



Méthodologie diurne

– Recherche d'arbre gîtes et caractérisation des habitats –

Fiche prospection vieux arbres N2000

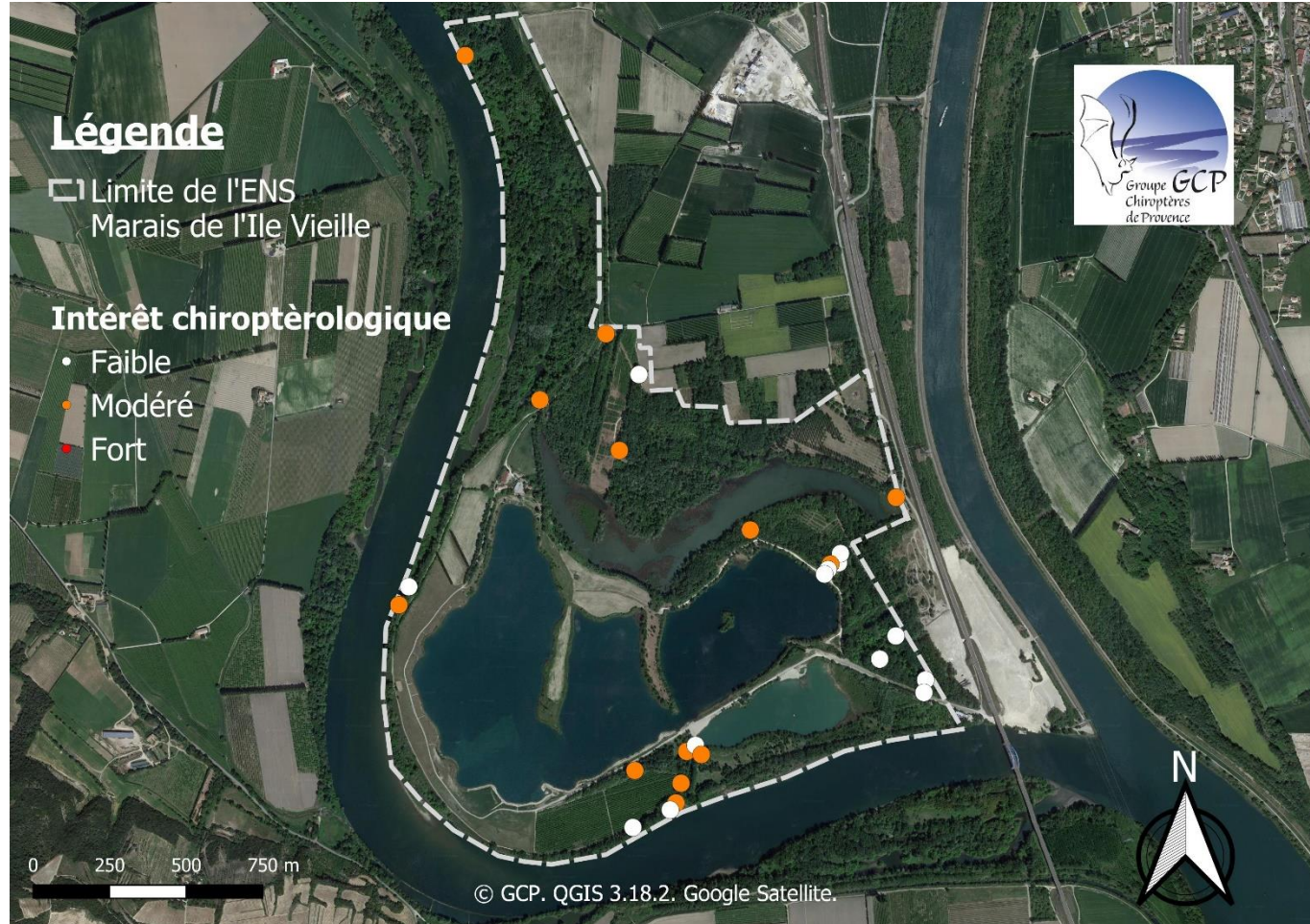
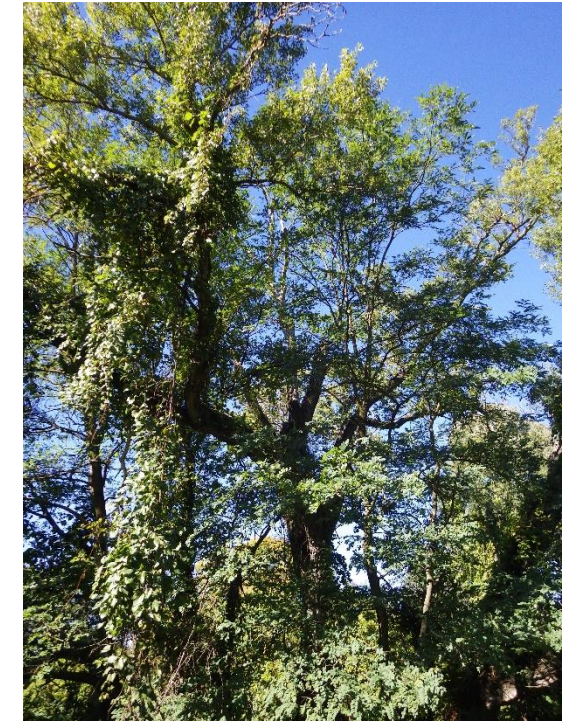
| Date : | | Observateur : | | Dep : | | Commune : | | 0 - 1 | | 0 - 1 - 2 - 3 | | | | | | Photo/REMARQUES | | | | | | | | | | | | | | | | | | | |
|---------------|----|---------------|---|--------------|----------|---------------------------------|----------|-------|-------|------------------------|------------------------|--------------|---------------|----------|--------|-----------------|------------------|-------------|-------------|---------|-------------|-----------|---------|-------|-------|--------|-------------|-------------|--------|--------|--------|---------------|---------------|------|--|
| Précision (m) | ID | X | Y | Altitude (m) | Polygone | Nb arb. d'intérêt dans polygone | Lieu-dit | Sp. | Forme | Contexte forestier | | | Diamètre (cm) | Vitalité | foudre | | branches cassées | cime brisée | arbre creux | terreau | BM sur pied | BM au sol | Fissure | Macav | Micav | Ecorce | Pt Cérambyx | Gd Cérambyx | champi | Oiseau | Lianes | Valeur totale | Intérêt chiro | | |
| | | | | | | | | | | Description de la zone | Emplacement de l'arbre | Classe d'âge | | | | | | | | | | | | | | | | | | | | | | TYPE | |
| | | | | | | | | | | | | | | | | | | | | | | | | | | | | | | | | | | | |
| | | | | | | | | | | | | | | | | | | | | | | | | | | | | | | | | | | | |





Résultats

– Arbre gîtes –





Résultats

– Caractérisation des habitats –





Méthodologie nocturne

– Capture –

| N° | Obs. | Code dispositif | Heure capture | Taxon | Sexe | AB | D5 | D3 | Pouce | Queue | Tibia | Pied | CM3 | Poids | Taille test. | Taille epi. | TV | Mam. | Gest. | Glandes taille | Glandes coul. | Epiph. | Chin-spot | Usure dents | Âge estimé | Commentaires | |
|----|------|-----------------|---------------|-------|------|----|----|----|-------|-------|-------|------|-----|-------|--------------|-------------|----|------|-------|----------------|---------------|--------|-----------|-------------|------------|--------------|--|
| 1 | | | | | | | | | | | | | | | | | | | | | | | | | | | |
| 2 | | | | | | | | | | | | | | | | | | | | | | | | | | | |





Résultats

– Capture et gîte en bâtis –

Légende

- Limite de l'ENS
- Marais de l'Ile Vieille
- Gîtes en bâtis





Résumé des résultats

- 19 espèces
- Activité élevée
- Activité de type social et de chasse de certaines espèces
- 26 arbres gîtes identifiés
- Habitats diversifiés
- 2 gîtes en bâtis





Merci de votre attention !