



COPIL du site
Natura 2000
« Rhône Aval »



Le 1^{er} juillet 2022 à Villeneuve Lez Avignon

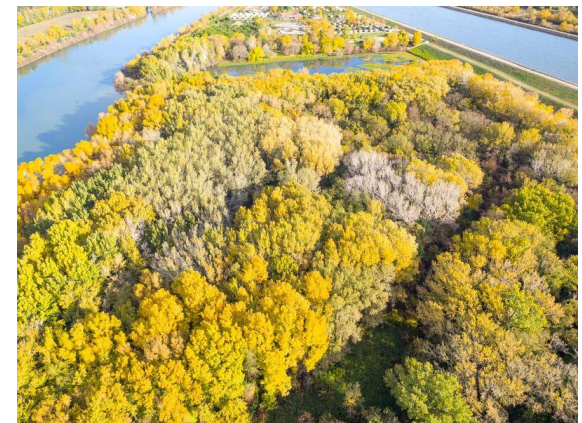
Déroulement de la séance

Introduction par le Président du COPIL (Mr Gilles Dumas, maire de Fourques)

1. Présentation du site Natura 2000 « Rhône Aval » : contexte, historique, enjeux.
2. Bilan succinct de l'animation 2021/2022 et perspectives pour l'animation 2023/2024
3. L'étude « chiroptères » en cours sur le Rhône Aval
4. Mission de stage sur les Espèces Végétales Exotiques Envahissantes
5. APPB de l'Ision de la Barthelasse (CEN PACA)
6. Discussions/Questions

Fin de la séance : ≈ 11h30

Visite terrain : La lône de l'Ision de la Barthelasse
(avec la CNR et le CEN PACA)



Natura 2000

Qu'est ce que Natura 2000 ?

- Un réseau européen de sites
 - L'application de deux directives : « Habitat-faune-flore » et « Oiseaux »
 - 2 Types de sites : Les Zones de Protections Spéciales (ZPS) pour la directive « Oiseaux » et **les Zones de Conservation Spéciales (ZSC) pour la directive « Habitat »**
- **Assurer la préservation de la biodiversité à l'échelle européenne**



Natura 2000

Le Fonctionnement de Natura 2000

Basé sur la concertation et la contractualisation



Le **COPIIL** (élus locaux, services de l'Etat, représentants de propriétaires, et exploitants de biens ruraux, gestionnaires d'infrastructures, organisation professionnelles; associations, ...) rédige le **DOCOB**

- Les Mesures agro-environnementales
- **La charte**
- **Les contrats Natura 2000**



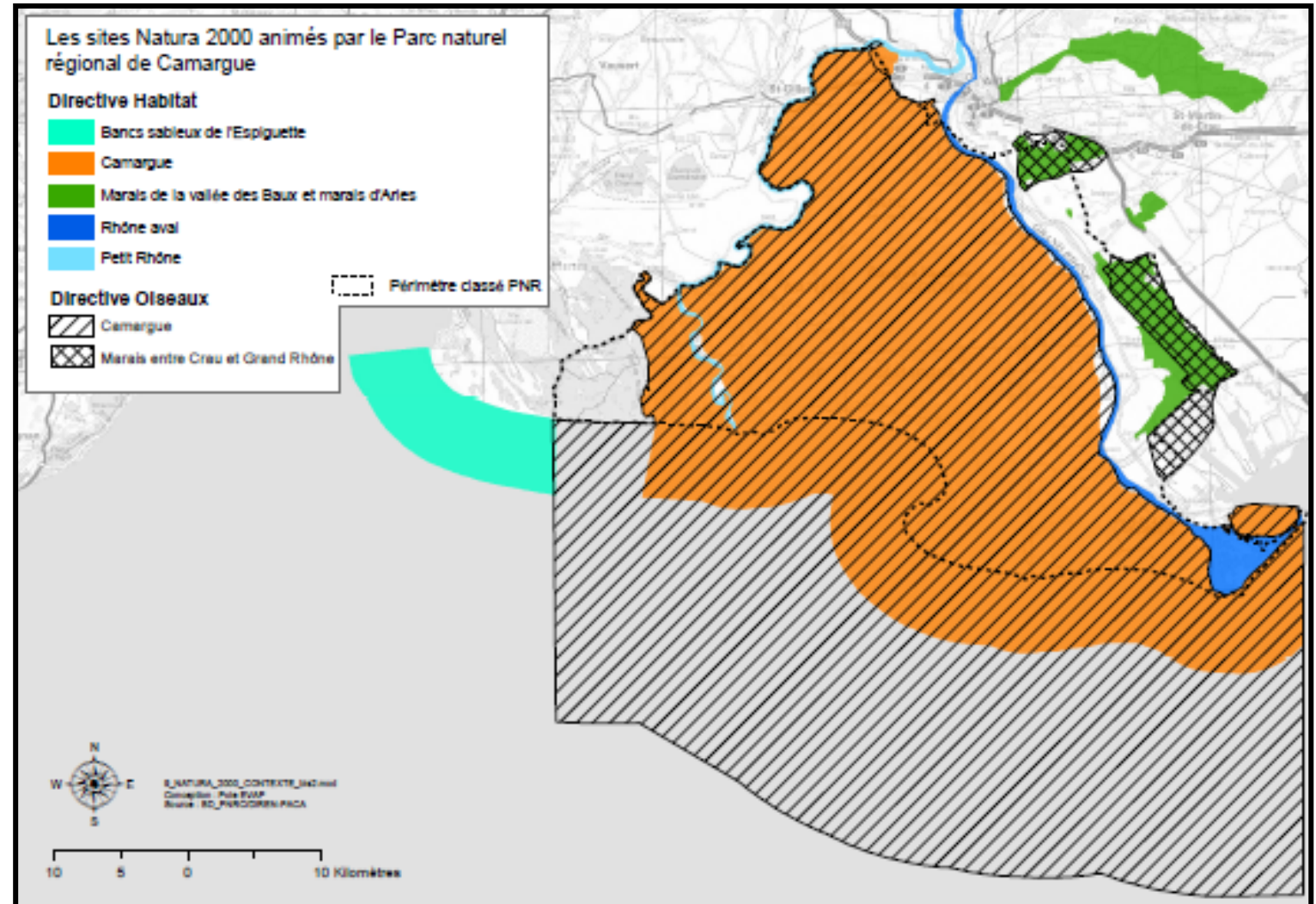
Le Parc naturel régional de Camargue, animateur de 7 sites N2000



8 sites en animation dans le delta du Rhône et au-delà

3 sites rhodaniens

- Petit Rhône (20%)
- Rhône Aval (60%)
- Marais de l'île Vieille et alentour (20%)



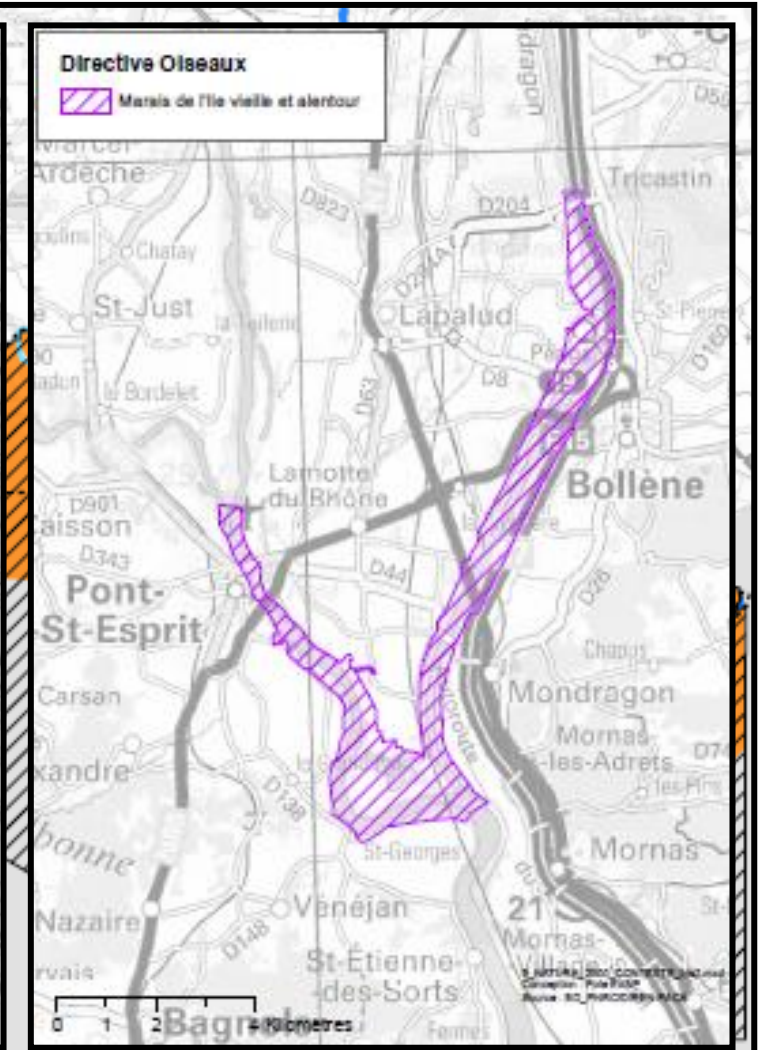
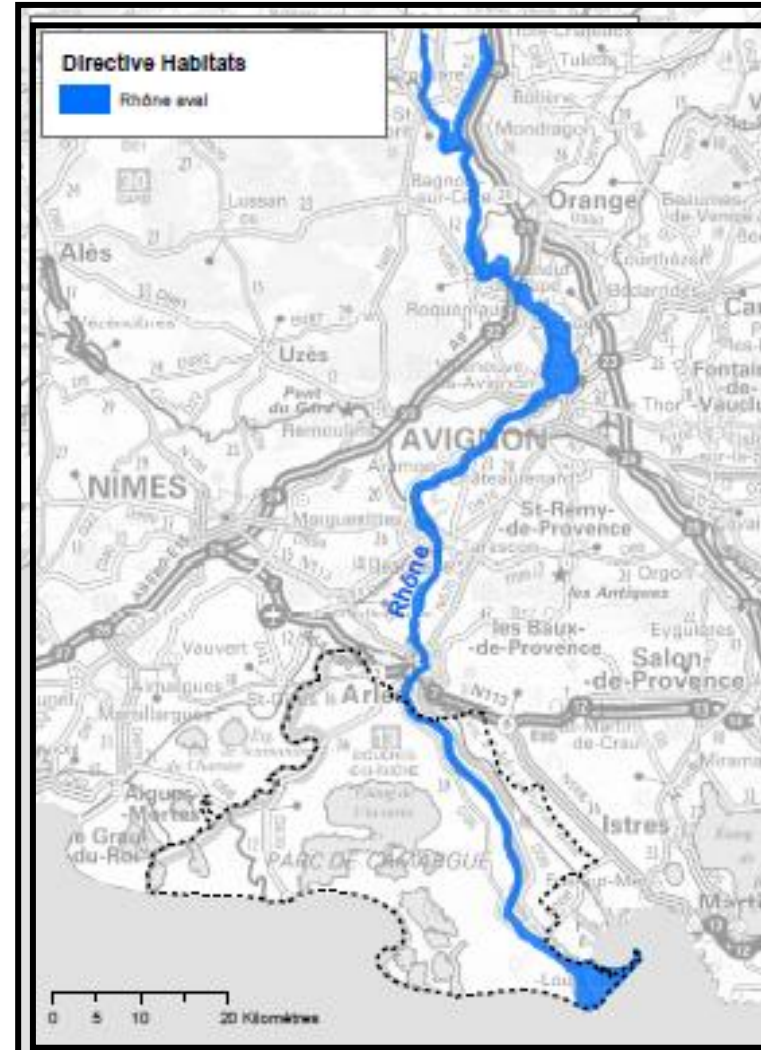
Le Parc naturel régional de Camargue, animateur de 7 sites N2000



8 sites en animation dans le delta du Rhône et au-delà

3 sites rhodaniens

- Petit Rhône (20%)
- Rhône Aval (60%)
- Marais de l'Île Vieille et alentour (20%)

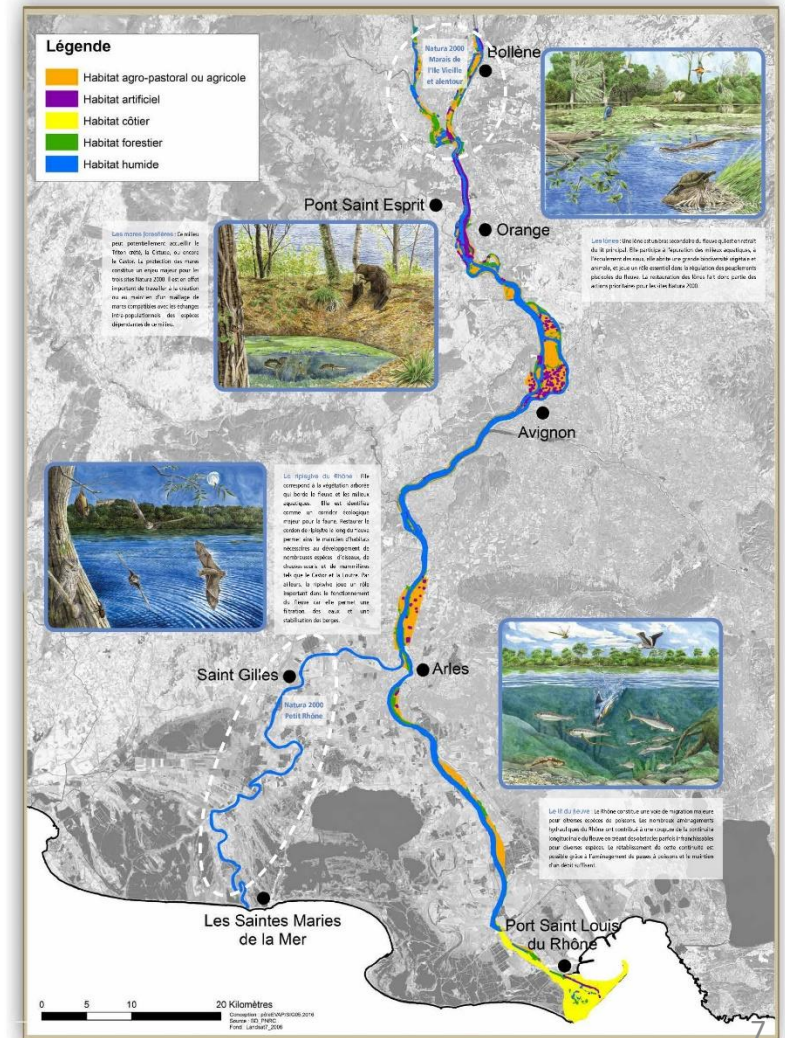
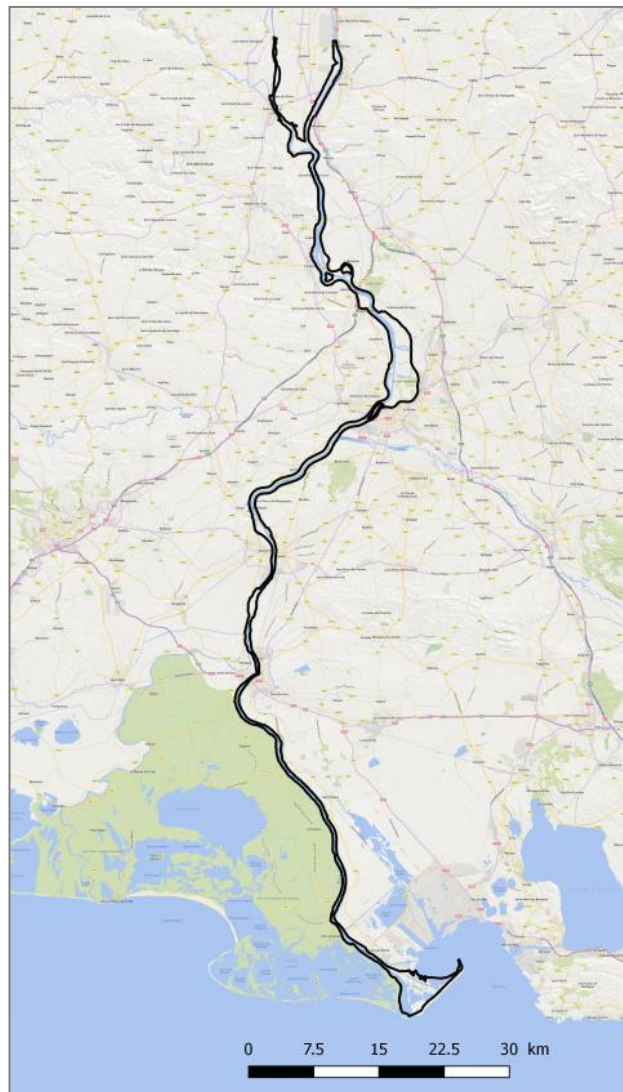


1. Contexte

Le site Natura 2000 "Rhône Aval"



- Le périmètre
- 12 606 ha
 - 150 km linéaire
 - 36 communes
 - 3 départements
 - 2 régions



Le site Natura 2000 “Rhône Aval” : habitats et espèces

Le périmètre

- 12 606 ha
- 150 km linéaire
- 36 communes
- 3 départements
- 2 régions

Habitats et espèces

- 24 habitats d'intérêt communautaires
 - ✓ 3 **prioritaires**
 - ✓ 5 à enjeux **très forts**
- 23 espèces d'intérêt communautaire :
 - ✓ 3 à enjeux **très fort**
 - ✓ 9 à enjeux **fort**



Mare temporaire méditerranéenne



Lagunes méditerranéennes :
Herbier à ruppia



Steppe à saladelles



Le site Natura 2000 “Rhône Aval” : habitats et espèces

Le périmètre

- 12 606 ha
- 150 km linéaire
- 36 communes
- 3 départements
- 2 régions

Habitats et espèces

- 24 habitats d'intérêt communautaires
 - ✓ 3 **prioritaires**
 - ✓ 5 à enjeux **très forts**
- 23 espèces d'intérêt communautaire :
 - ✓ 3 à enjeux **très fort**
 - ✓ 9 à enjeux **fort**



Le site Natura 2000 “Rhône Aval” : habitats et espèces



Le périmètre

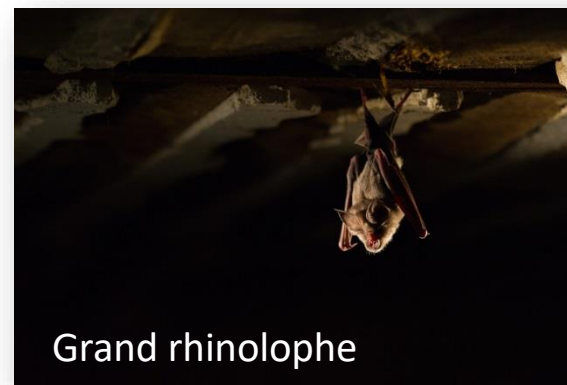
- 12 606 ha
- 150 km linéaire
- 36 communes
- 3 départements
- 2 régions

Habitats et espèces

- 24 habitats d'intérêt communautaires
 - ✓ 3 **prioritaires**
 - ✓ 5 à enjeux **très forts**
- 23 espèces d'intérêt communautaire :
 - ✓ 3 à enjeux **très fort**
 - ✓ 9 à enjeux **fort**



Loutre d'Europe



Grand rhinolophe



Murin à oreilles
échancrées

Le site Natura 2000 “Rhône Aval” : habitats et espèces



Le périmètre

- 12 606 ha
- 150 km linéaire
- 36 communes
- 3 départements
- 2 régions

Habitats et espèces

- 24 habitats d'intérêt communautaires
 - ✓ 3 **prioritaires**
 - ✓ 5 à enjeux **très forts**
- 23 espèces d'intérêt communautaire :
 - ✓ 3 à enjeux **très fort**
 - ✓ 9 à enjeux **fort**

Minioptère de Schreibers



Triton crêté



Castor d'Europe



Gomphe de Graslin



Cordulie à corps fin



Lamproie marine



Alose feinte



Le site Natura 2000 “Rhône Aval” : objectifs de conservation

Les objectifs de conservation :

OC1 : Améliorer la dynamique fluviale et rétablir le régime naturel d’inondations sur le lit majeur

OC2 : Rétablir la fonction de corridor du fleuve et de sa ripisylve

OC3 : Lutter contre les sources de dégradation des eaux

OC4 : Lutter contre le déversement ou l’implantation d’espèces exotiques envahissantes

OC 5 : Améliorer la qualité d’accueil des espèces de la Directive Habitat

OC 6 : Conserver et améliorer les habitats d’intérêts communautaires



Le site Natura 2000 “Rhône Aval” : la convention d’animation

La convention d’animation en cours :

La convention actuelle d’animation s’étend sur la période février 2021 à décembre 2022.

Demande de subvention a déposé pour fin juillet pour la prochaine période d’animation 2023/2024

→ Nécessité de (re)désigner la structure animatrice pour la période 2023/2024.



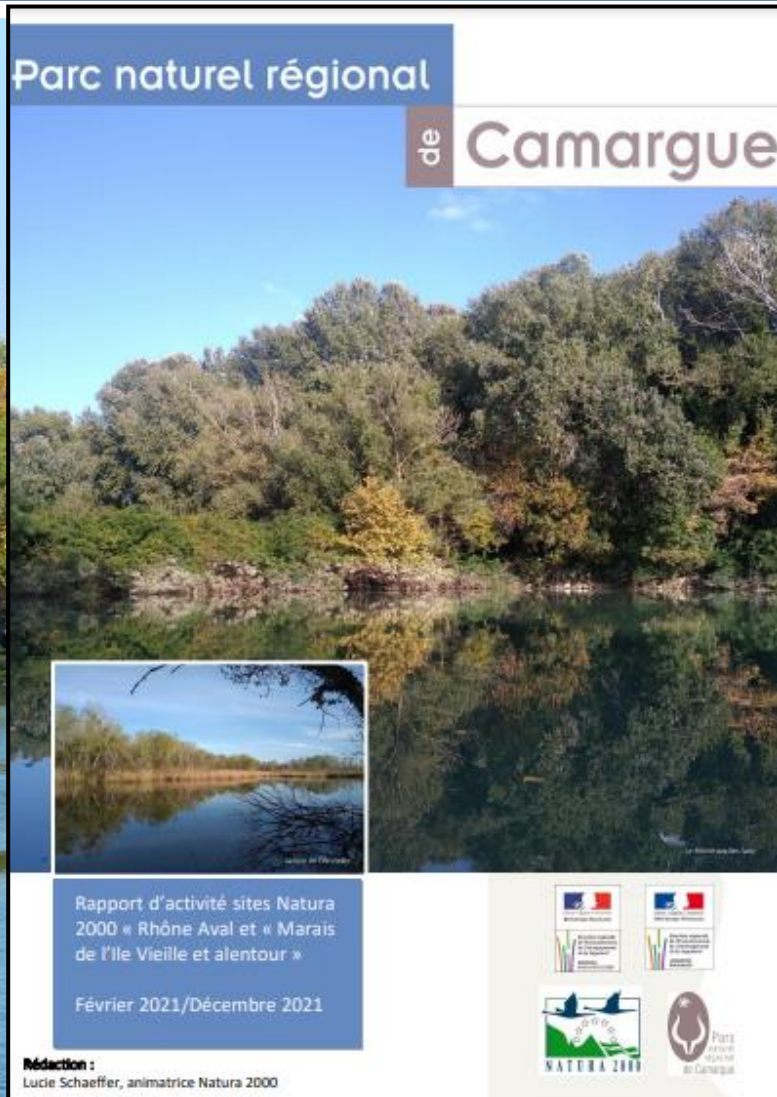
« Réunion des collectivités »



Bilan succinct de l'animation 2021/2022

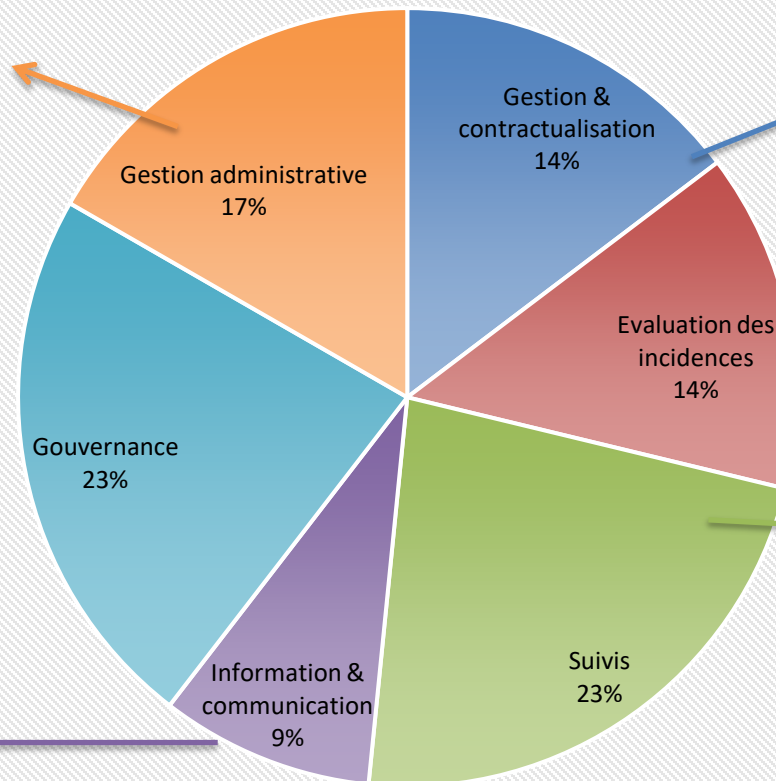
Bilan succinct, voir le rapport d'activités pour plus de précisions

Ici : <http://pnr-camargue.n2000.fr/natura-2000-et-vous/ressources-natura-2000>



Bilan de l'animation 2020/2021

Répartition du temps de travail pour l'animation du site "Rhône Aval"



Demandes de paiements, marchés publics...

Plan de gestion de l'Île Vieille, Mare de Trinquetaille, contrat Natura 2000 de restauration de la ripisylve à l'Île Vieille

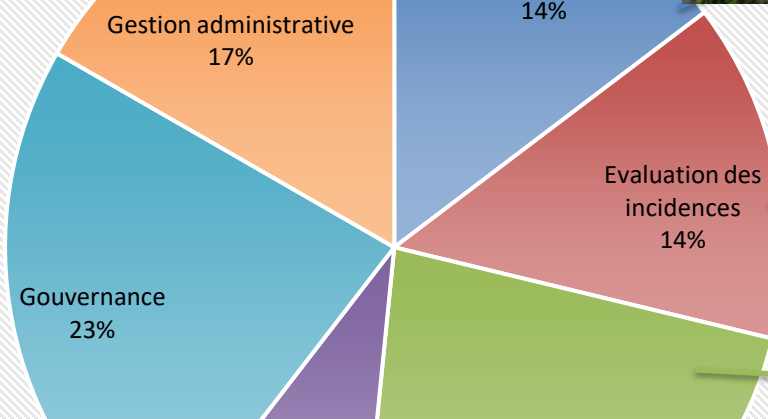
10 projets en 2021 + Labelisation « manifestation éco responsable » du PNRC Olympiades pompiers PSL

Chauve-souris, Triton crêté, Herbe à alligator, déchets

COPIIL, Rapport d'Activités, projet d'extension du périmètre, veille à la cohérence des politiques publiques (Plan Rhône, autres projets...)

Fêtes de la Nature, Festival dans les Bras du Rhône, outils de communication...

Bilan de l'animation 2021/2022



10
«
resp
Olym



Cha
crété



2. Perspectives 2023/2024

Perspectives 2023/2024

Dépenses	Montant HT en €
Prestations de service	1 290€
Dépenses de rémunération	52 192,66 €
Frais de déplacement	1 233,33 €
Frais de formation	300,00 €
Coûts indirects (fonctionnement)	7 828,90 €
TOTAL PROJET	62 844,88 €

Budget restreint pour cette prochaine période d'animation :

- Ø Suivi scientifique de la pop. de Triton crêté de Trinquetaille prévu en 2023/2024
- Unique prestation de communication : plaquette de présentation des sites Natura 2000 Rhodaniens

Salaire chargée de mission (brut chargé) + mission de stage de 3 mois pour le suivi du Triton crêté (en cas de météo favorable)

Plan de financement

Etat	25 857,51 €
Europe	33 307,79 €
Autofinancement PNRC	3 679,58 €
TOTAL PROJET	62 844,88 €

Perspectives 2023/2024

- Poursuite des actions de gestion et contractualisation : Plan de gestion de l'Île Vieille, Herbe à alligator, recherche d'opportunités de contrat Natura 2000...
- Suivi des évaluations des incidences et des projets pouvant impacter le site.
- Poursuite des suivis naturalistes : Chiroptères, Triton crêté, macrodéchets...
- Actions de sensibilisation auprès du grand public (Festival « Dans les bras du Rhône », fête de la Nature à Mondragon), Publication d'une lettre d'info en 2022
- Projet d'extension du site Natura 2000 Rhône Aval



Perspectives 2023/2024

- Projet d'extension du site Natura 2000 Rhône Aval

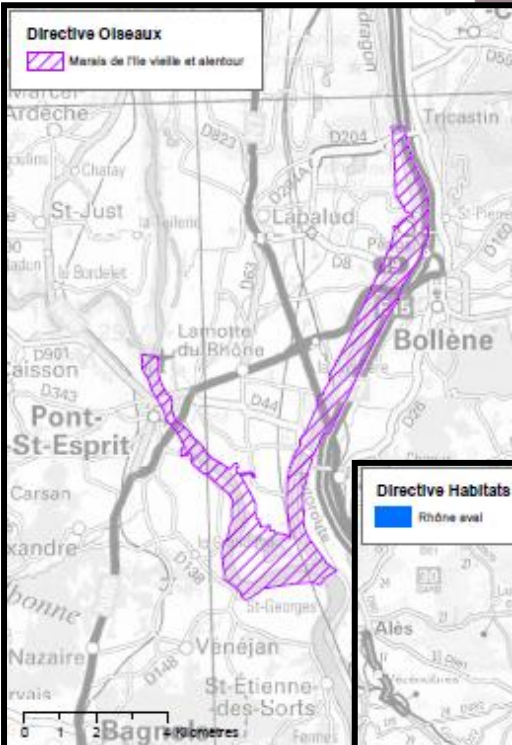
Pour le Rhône Aval :

- Intégration d'une plus grande proportion de berges riches en habitats naturels (boisements, zones humides) et en espèces remarquables (libellules, tortue Cistude, gîte à chiroptères...)
- Cohérence avec le site Natura 2000 Camargue
- Inscrit dans le DOCOB du site
- En projet depuis 2015
- Validé par le COPIL en novembre 2017

2. Perspectives 2023/2024

Perspectives 2023/2024

- Réflexion sur la création d'une ZPS « Rhône Aval »
- Agrandir la ZPS « Marais de l'Île Vieille et alentour » pour couvrir le Rhône de Bollène/Pont St Esprit à Arles
- ZPS « Camargue » en aval d'Arles
- Meilleure prise en compte des enjeux « avifaune »
- Importance du rôle de corridor écologique du Rhône pour l'avifaune migratrice



➔ Avis du COPIL ?

3. L'étude "Chiroptères" du Rhône Aval



3. L'étude "Chiroptères" du Rhône Aval

Inventaire et cartographie des chiroptères sur des secteurs à enjeux du site Natura 2000 Rhône Aval

- Dernières données : 2012 (GCP)
- Approfondir les connaissances sur certains secteurs à enjeux potentiel fort
- Actualiser les données de présence sur les gîte à enjeux

2 parties :

- Approfondissement des connaissances sur les enjeux chiroptères dans le cadre du plan de gestion de l'ENS de l'Île Vieille
- Actualisation des connaissances sur les chiroptères à l'échelle du site Rhône Aval

Calendrier : printemps / été 2022



3. L'étude « Chiroptères » du Rhône Aval

Partie 1 : ENS de l'Île Vieille



Objectif : dresser un **état initial** de la population de chiroptères sur le site, activités et habitats (gîte, corridor écologique, zone de chasse).



- Disponibilité en gîte
 - Diversité des espèces
 - Activité des chiroptères
 - Etat des lieux des zones de chasse et des corridors potentiels et avérés
-
- Inventaire de jour et de nuit (automne/printemps/été)
 - Session de capture pour évaluer l'état reproducteur des femelles prévue en juillet.

3. L'étude "Chiroptères" du Rhône Aval



Partie 2 : Rhône Aval

1) Actualiser les données sur les gîtes avérés

- Fort Saint André, Villeneuve Lez Avignon
- Château de la Piboulette, Caderousse
- Pont TGV Mondragon
- Pont TGV Orange
- Grande Plantade, Mornas



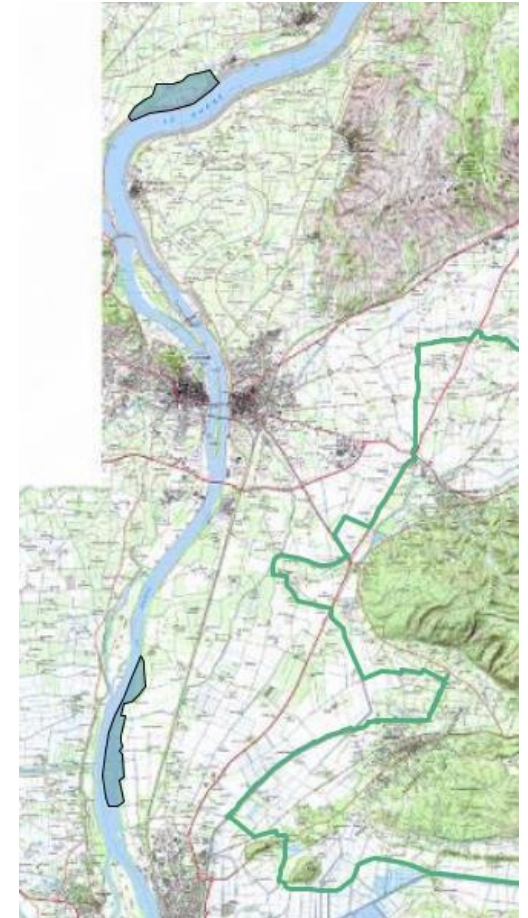
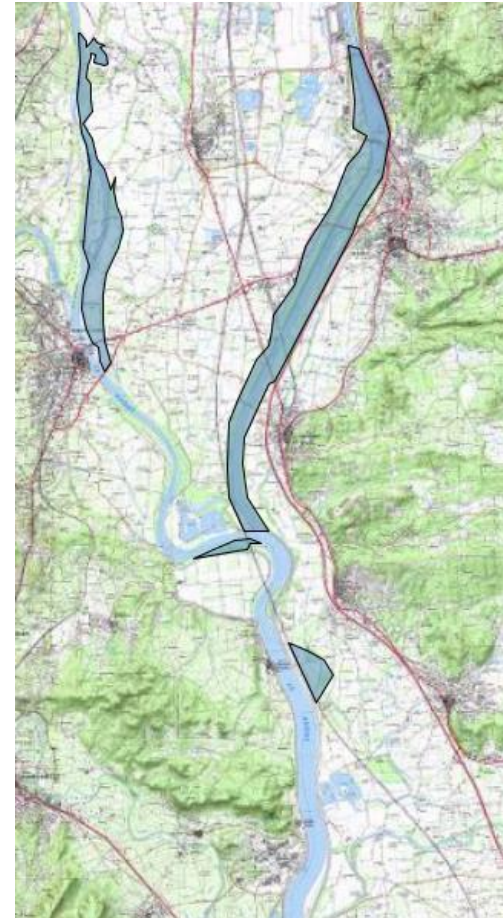


3. L'étude "Chiroptères" du Rhône Aval

Partie 2 : Rhône Aval

2) Prospection des secteurs à enjeux

- Ile et Lône de la Désirade (Lapalud, Lamotte du Rhône, 84)
- L'île aux faisans (Vénéjan, 30)
- La réserve de chasse et de faune sauvage de Donzère-Mondragon (Bollène, Mondragon, 84)
- Les Brotteaux (Saint Etienne des Sorts, 30)
- Lône de Vallabrègues (30)
- Iles et ripisylves de Saxy (13)
- Ile du Pilet, Beaucaire (30)



3. L'étude "Chiroptères" du Rhône Aval

2 réunions de restitution à l'automne :

- Une réunion pour le volet « ENS de l'Île Vieille »
- Une réunion pour les autres secteurs du Rhône Aval



4. Stage Espèces Végétales Exotiques Envahissantes

4. Stage “Espèces Végétales Exotiques Envahissantes”



4. Stage Espèces Végétales Exotiques Envahissantes

4. Stage “Espèces Végétales Exotiques Envahissantes”

Stage de Master 2 – Virgile Guerchet



Master 2 « Biodiversité, Écologie, et évolution », parcours « ECOGEST » : Écologie pour la gestion des villes et des territoires

Objectifs du stage :

Proposer des éléments de réflexion pour la **mise en place d’une stratégie locale sur les Espèces Végétales Exotiques Envahissantes (EVEE)** sur le Rhône Aval et le Petit Rhône.

- Déclinaison locale de la stratégie régionale
- Décliner une stratégie opérationnelle et un Plan de Gestion



4. Stage Espèces Végétales Exotiques Envahissantes

4. Stage “Espèces Végétales Exotiques Envahissantes”

Contexte du stage :

- Co-encadré par le PNRC et le Conservatoire Botanique National Méditerranéen de Porquerolles
- Espèces Végétales Exotiques Envahissantes = Objectif de gestion de priorité 1 du DOCOB Rhône Aval

Objectifs opérationnels :

- Réalisation d’un état des lieux du site d’étude
- Focus sur les EVEC émergentes
- Premiers éléments pour une stratégie de gestion des EVEC



4. Stage Espèces Végétales Exotiques Envahissantes

4. Stage “Espèces Végétales Exotiques Envahissantes”

La stratégie régionale PACA relative aux EVEC :

1 Conservatoire botanique national alpin &
2 Conservatoire botanique national méditerranéen de Porquerolles

Stratégie régionale relative aux espèces végétales exotiques envahissantes en Provence-Alpes-Côte d'Azur et son plan d'actions

Éléonore TERRIN^{1,2}
Katia DIADEMA²
Noémie FORT¹

Octobre 2014

Région Provence-Alpes-Côte d'Azur
Conservatoire Botanique National Alpin
Conservatoire Botanique National Méditerranéen de Porquerolles



Stratégie régionale Provence-Alpes-Côte d'Azur relative aux plantes exotiques envahissantes

Guide méthodologique pour une déclinaison locale à l'attention des gestionnaires de sites

Conservatoire botanique national méditerranéen de Porquerolles

RÉGION SUD
PROVENCE ALPES CÔTE D'AZUR

Conservatoire Botanique National Méditerranéen de Porquerolles

Objectifs :

- Améliorer connaissances EVEC
- Gérer les EVEC en place, limiter l'introduction
- Restaurer espèces indigènes
- Communication et sensibilisation

4. Stage Espèces Végétales Exotiques Envahissantes

4. Stage “Espèces Végétales Exotiques Envahissantes”

Déroulement du stage :

3 mois (mars-mai) au CBNmed à Hyères : gestion des données, cartographie, bibliographie

3 mois (juin/août) au PNRC : phase terrain = vérification des données, rédaction du rapport de stage

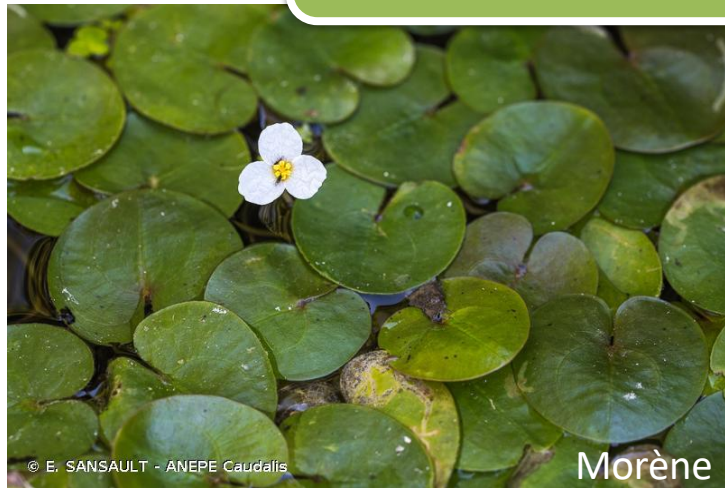
- Découpage du Rhône en tronçons de 2,5km, ajout d’une zone tampon pour prise en compte des berges
- Croisement des données « Espèce à enjeu » et « Espèce Végétale Exotique Envahissante »

Espèce à enjeu = liste rouge UICN PACA, protégée au niveau national/régional (PACA), enjeu « très fort » dans la hiérarchisation des enjeux de conservation en région PACA, « patrimoniale » dans le DOCOB → 67 espèces pour le Rhône Aval et le Petit Rhône



Espèces à enjeu

Espèces aquatiques



Morène



Vallisnerie spiralee



Nénuphar jaune

Espèces terrestres



Liseron des dunes



Scirpe à trois angles

EVEE émergentes

Espèces aquatiques



Jussie à grandes fleurs



Myriophylle du Brésil



Herbe à alligator

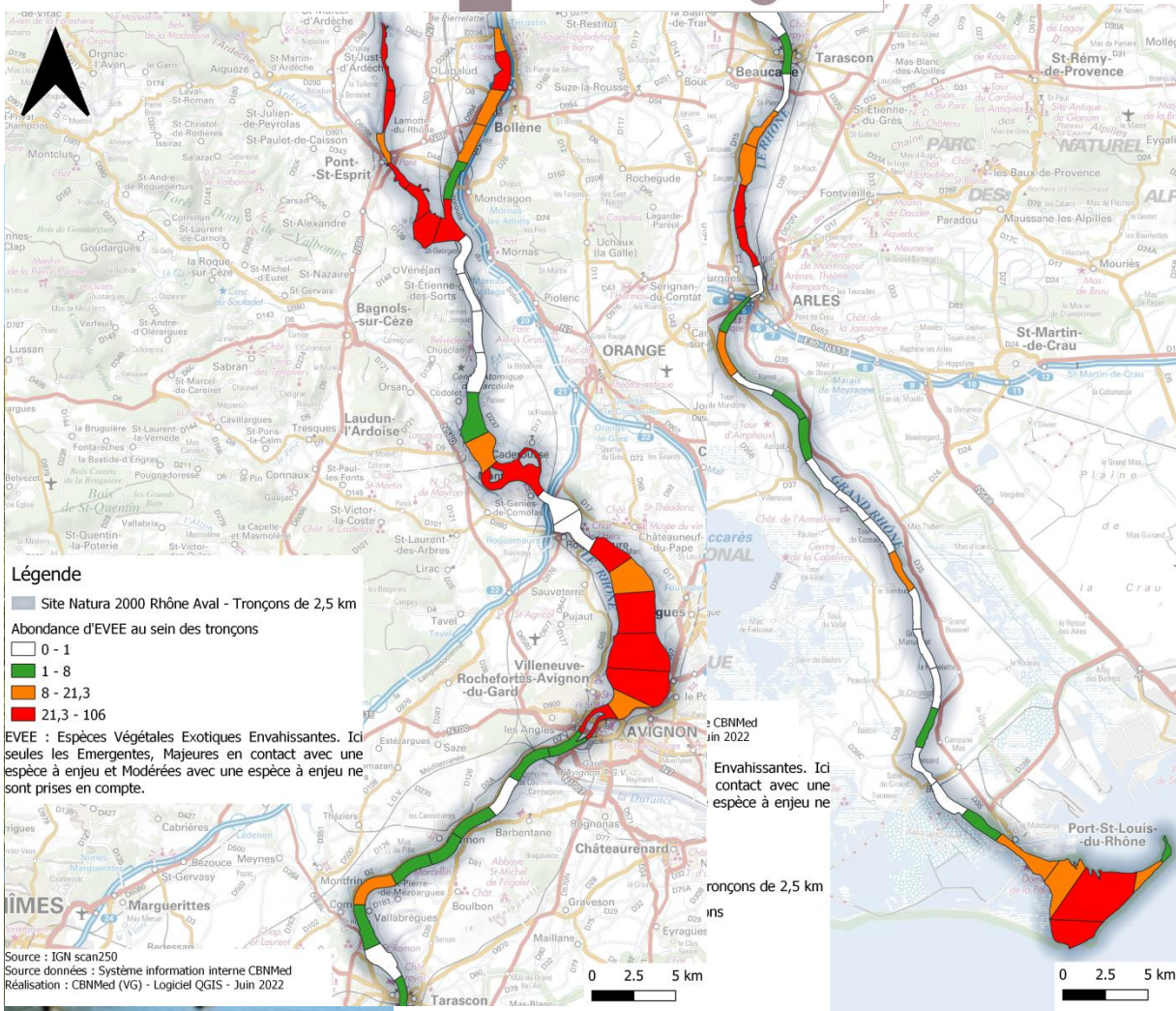
Espèces terrestres



Renouée de Bohême

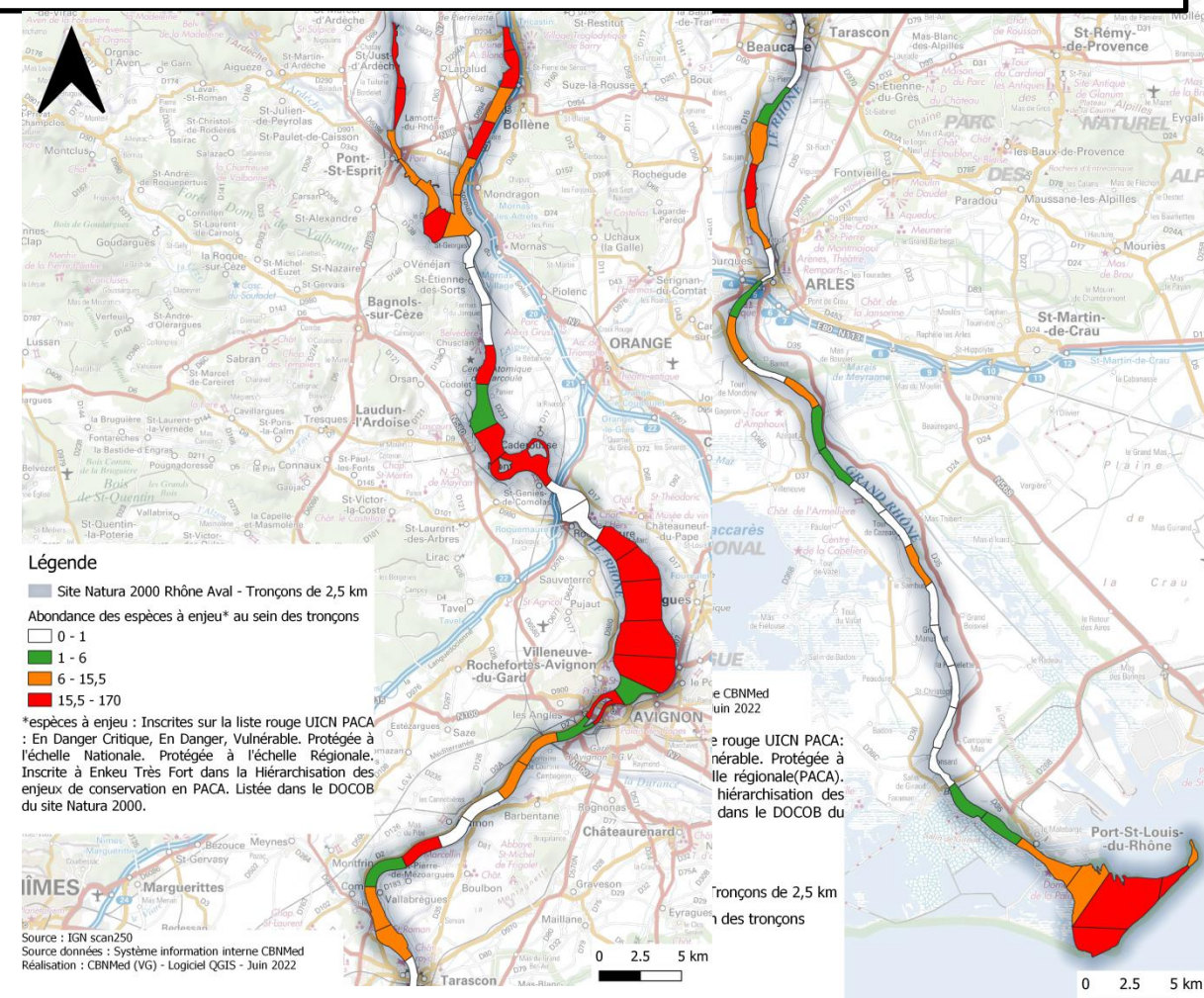


Bourreau-des-arbres



EEVE émergentes, majeures ou modérées en contact avec espèces à enjeu

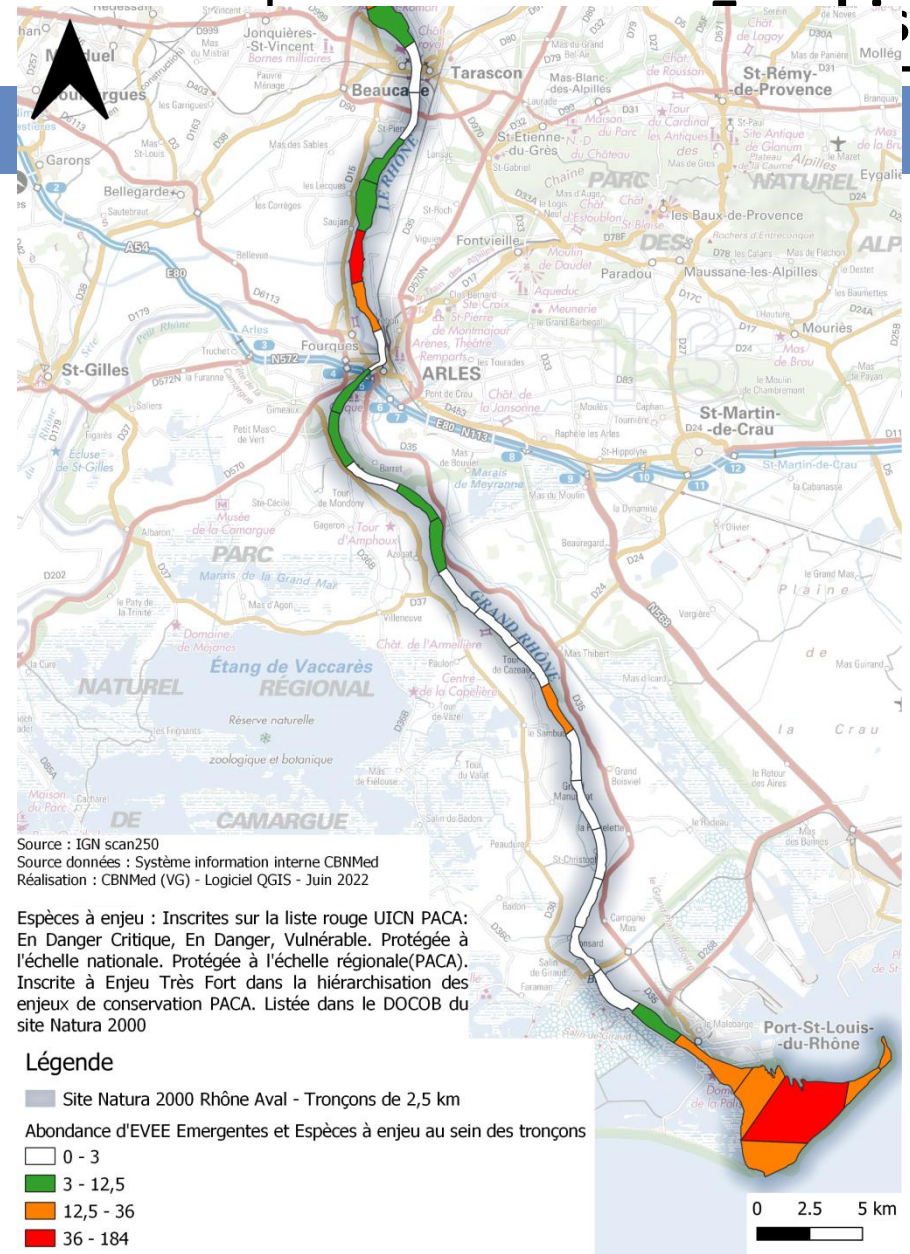
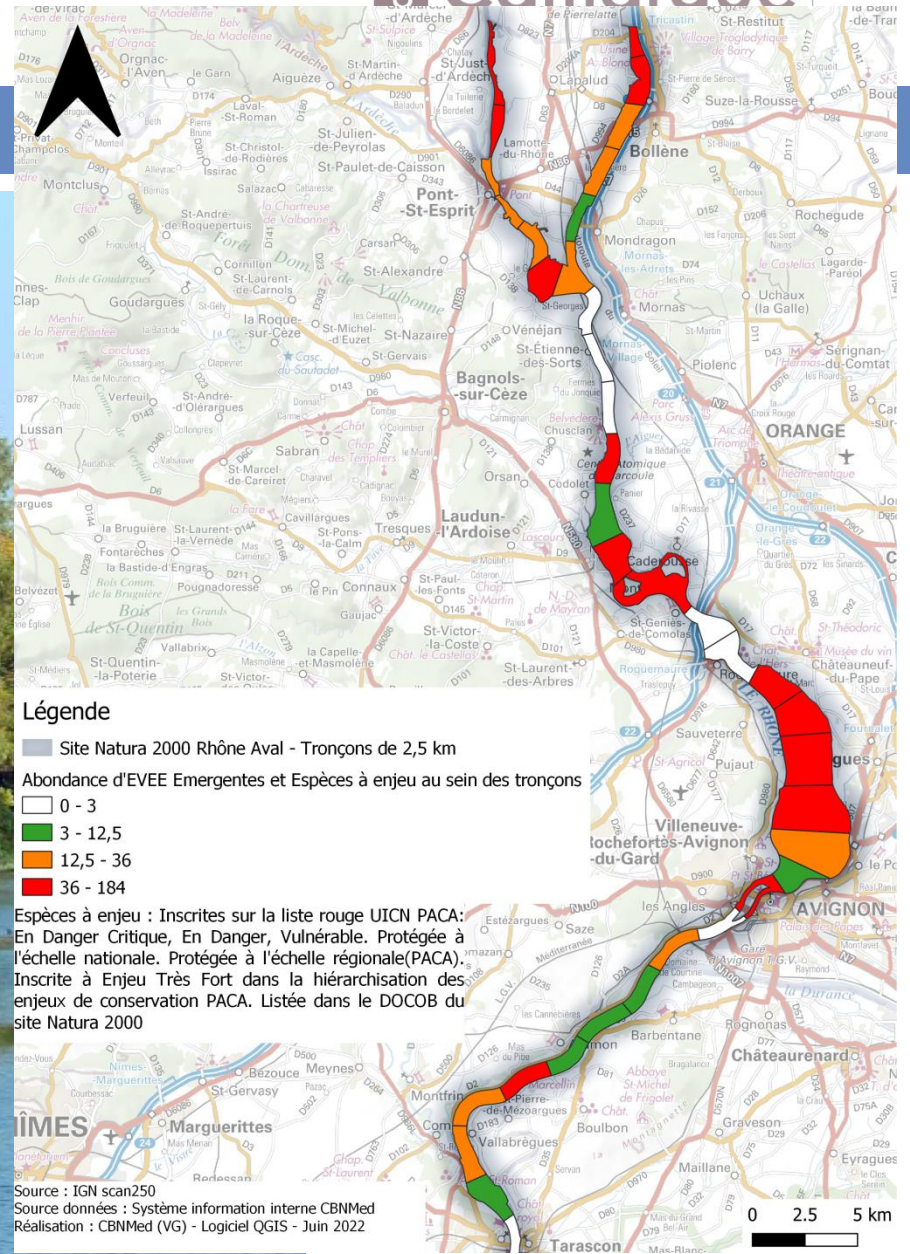
4. Stage Espèces Végétales Exotiques Envahissantes



Espèces à enjeu

Camargue

4. Stage Espèces Végétales Exotiques Invasives



Croisement EVEE x enjeu (contact)

- 4 grands secteurs prioritaires :**
- Secteur nord Ile Vieille, Pont St Esprit, Bollène
 - Secteur Caderousse
 - Secteur Barthelasse
 - Secteur embouchure

5. Présentation de l'Ision de la Barthelasse par le CEN PACA



 **Conservatoire
d'espaces naturels
Provence-Alpes-Côte d'Azur**

A scenic view of a river in the Camargue region. The foreground shows a grassy bank with several ducks. A large, bare tree stands prominently on the left bank. The river flows through the center, reflecting the blue sky. In the background, there are more trees and a building. The text "Merci pour votre attention !" is overlaid in the center of the image.

Merci pour votre attention !