



COPIL du site
Natura 2000
« Petit Rhône »

Le 22 septembre 2022 à Fourques

Déroulement de la séance



Introduction par le Président du COPIL (Mr Gilles Dumas, maire de Fourques)

1. Présentation du site Natura 2000 « Petit Rhône » : contexte, historique, enjeux.
2. Bilan succinct de l'animation 2021/2022 et perspectives pour l'animation 2023/2024
3. Focus sur l'Herbe à alligator
4. Questions/Discussion

Natura 2000

Qu'est ce que Natura 2000 ?

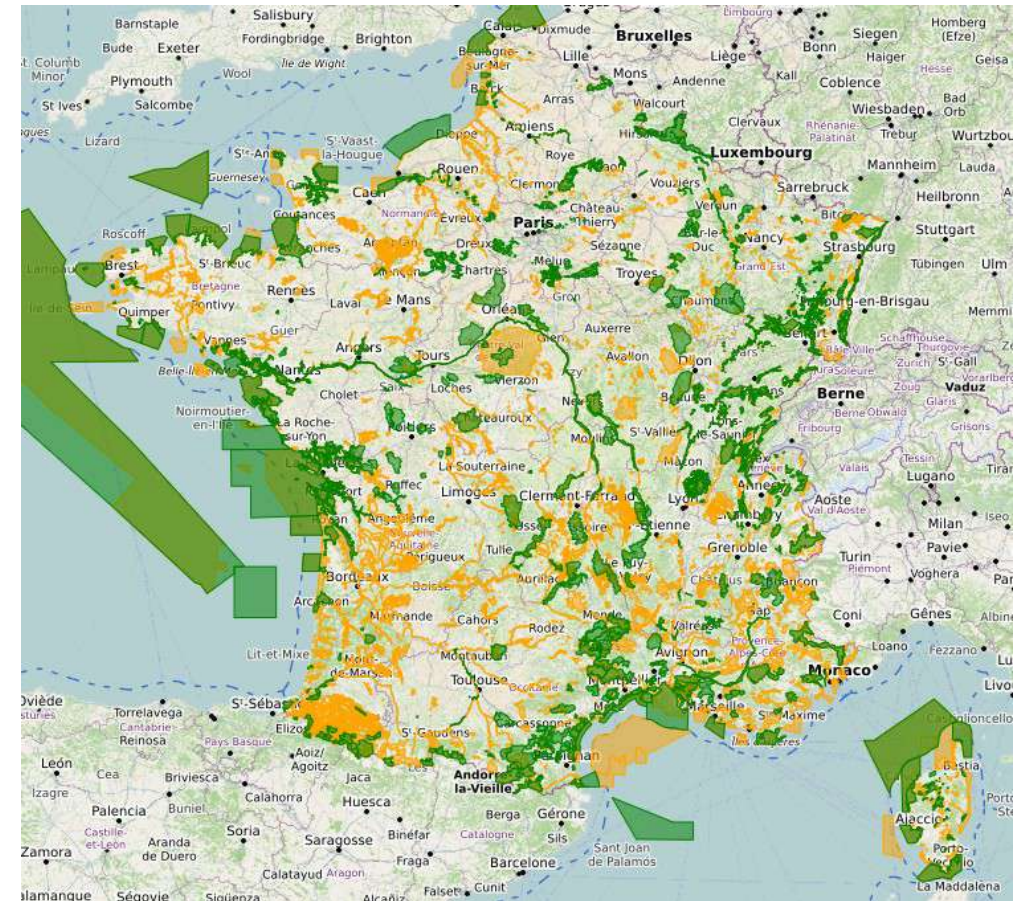
- Un **réseau européen de sites naturels** dont le but est de concilier biodiversité et activités humaines, dans une logique de développement durable
 - L'application de deux directives : « Habitat-faune-flore » et « Oiseaux »
 - 2 Types de sites : Les Zones de Protections Spéciales (ZPS) pour la directive « Oiseaux » et **les Zones de Conservation Spéciales (ZSC) pour la directive « Habitat »**
- **Assurer la préservation de la biodiversité à l'échelle européenne et sensibiliser le grand public à la biodiversité**



Natura 2000

Natura 2000 en France

- 1 756 sites
- 13% de la surface terrestre métropolitaine soit 7 millions d'ha
- Plus de 13 000 communes



Natura 2000

Le Fonctionnement de Natura 2000

Basé sur la concertation et la contractualisation



Le **COPIL** (élus locaux, services de l'Etat, représentants de propriétaires, et exploitants de biens ruraux, gestionnaires d'infrastructures, organisation professionnelles; associations, ...) rédige le **DOCOB**

- Les Mesures agro-environnementales
- **La charte**
- **Les contrats Natura 2000**

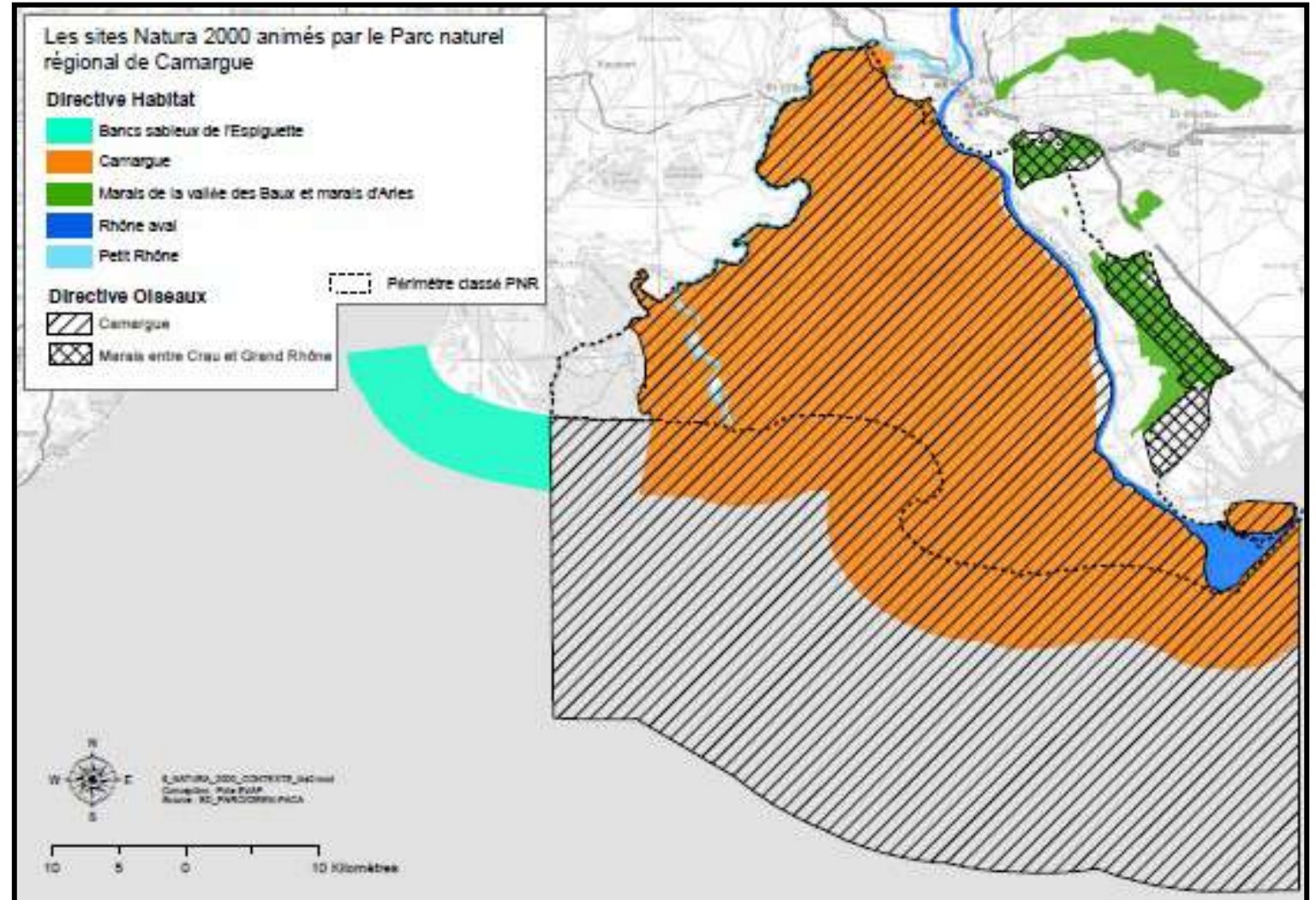


Le Parc naturel régional de Camargue, animateur de 8 sites N2000

8 sites en animation
dans le delta du Rhône et au-delà

3 sites rhodaniens

- **Petit Rhône (20%)**
- *Rhône Aval (60%)*
- *Marais de l'Île Vieille et alentour (20%)*



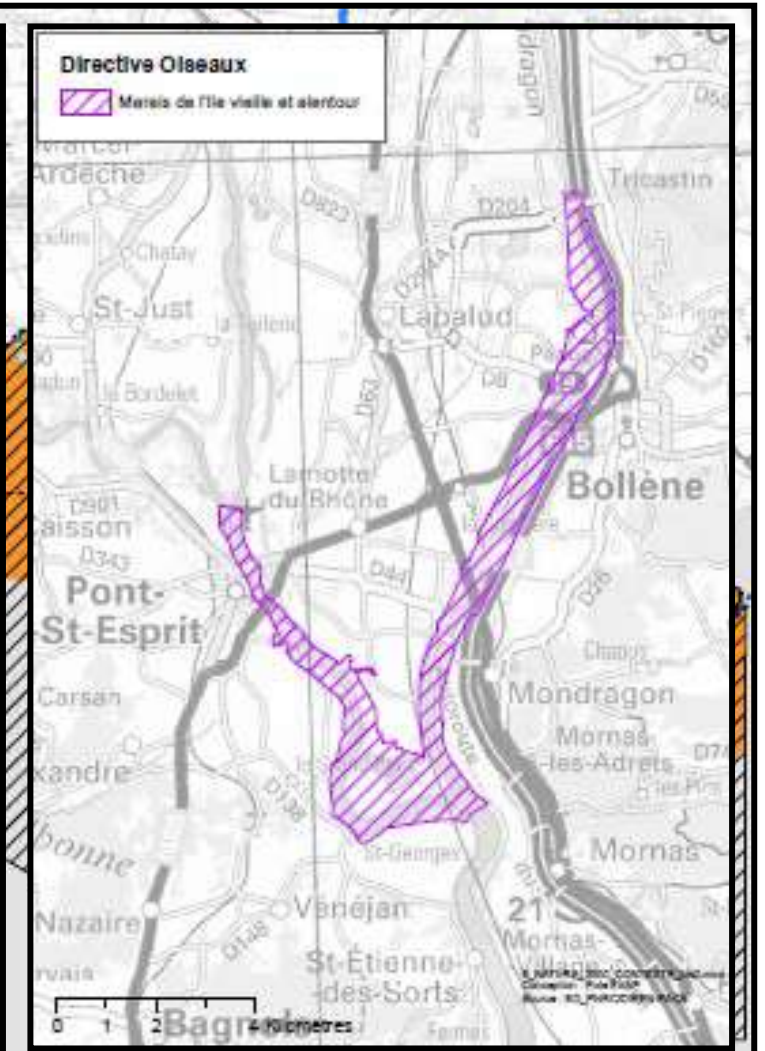
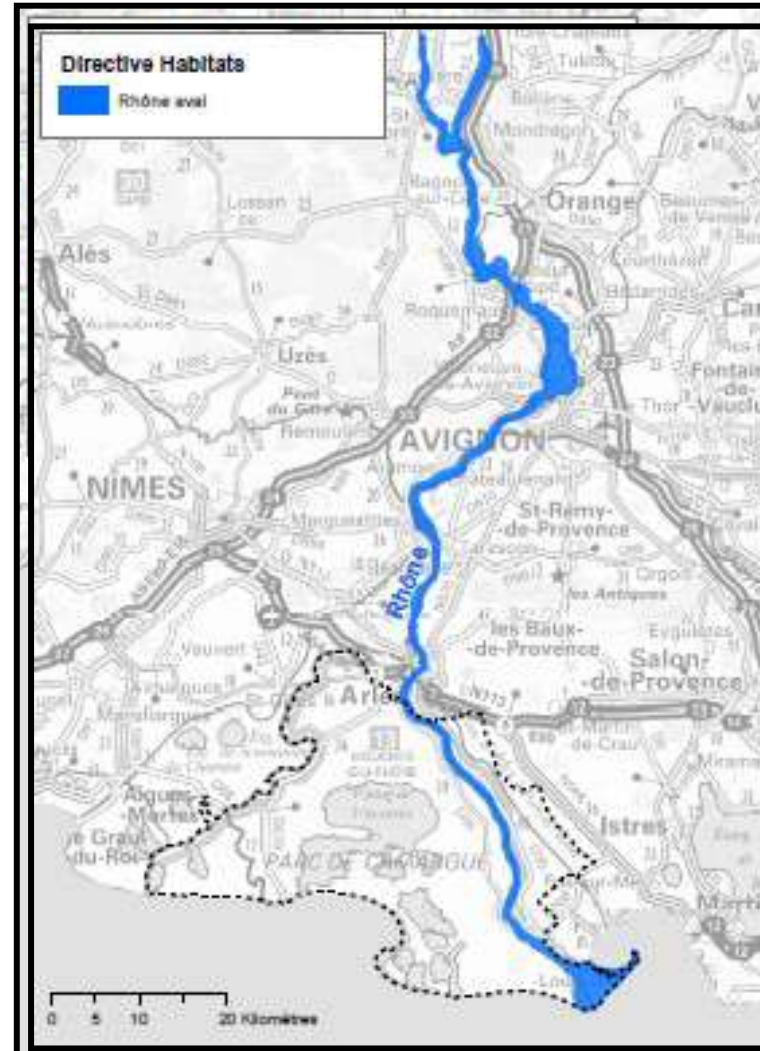
Le Parc naturel régional de Camargue, animateur de 8 sites N2000



8 sites en animation
dans le delta du Rhône et au-delà

3 sites rhodaniens

- **Petit Rhône (20%)**
- *Rhône Aval (60%)*
- *Marais de l'Île Vieille et alentour (20%)*



Le site Natura 2000 “Petit Rhône”



Désigné au titre de la
Directive Habitat

Le périmètre

- 808 ha
- 60 km linéaire
- 5 communes
- 2 départements
- 2 régions

**Ne couvre que le lit
mineur du fleuve !**



Le site Natura 2000 "Petit Rhône" : habitats et espèces



Habitats

- habitats d'intérêt communautaires
 - ✓ 3 dans le site (2 à enjeu fort)
 - ✓ 2 en bordure (1 à enjeu fort)



Sables vaseux estuariens



Rivière eutrophe à Renoncules et Potamots



Berges vaseuses à faux paspalum

Le site Natura 2000 "Petit Rhône" : habitats et espèces



Habitats

- habitats d'intérêt communautaires
 - ✓ 3 dans le site (2 à enjeu fort)
 - ✓ 2 en bordure (1 à enjeu fort)



Ripisylve à Saule blanc et Peuplier blanc



Grandes criques,
baies peu profondes

Le site Natura 2000 "Petit Rhône" : habitats et espèces



Espèces

- 8 espèces d'intérêt communautaire :
 - ✓ 8 dans le site (4 à enjeu fort)
 - ✓ 11 espèces de chiroptères dans les ripisylves (dont 4 d'intérêt communautaire)



Lamproie marine



Castor d'Europe



Bouvière



Alose feinte du Rhône

Le site Natura 2000 "Petit Rhône" : habitats et espèces



Espèces

- 8 espèces d'intérêt communautaire :
 - ✓ 8 dans le site (4 à enjeu fort)
 - ✓ 11 espèces de chiroptères dans les ripisylves (dont 4 d'intérêt communautaire)



Grand rhinolophe



Murin à oreilles échanquées



Minioptère de Schreibers



Grand murin

Le site Natura 2000 "Petit Rhône" : objectifs de conservation

Les objectifs de conservation :

OC 1 : Améliorer la dynamique fluviale et de rétablir le régime naturel d'inondation

OC 2 : Rétablir la fonction de corridor du fleuve et de sa ripisylve

OC 3 : Lutter contre les sources de dégradation des eaux

OC 4 : Lutter contre la colonisation ou l'implantation d'espèces exotiques envahissantes

OC 5 : Améliorer la qualité d'accueil des espèces de la Directive Habitat

OC 6 : *Conserver et améliorer les habitats d'intérêt communautaire*



Le site Natura 2000 "Petit Rhône" : la convention d'animation

La convention d'animation en cours :

La convention actuelle d'animation s'étend sur la période février 2021 à décembre 2022.

Demande de subvention déposée fin juillet pour la prochaine période d'animation 2023/2024

→ **Nécessité de (re)désigner la structure animatrice pour la période 2023/2024.**

→ Le Parc souhaite conserver l'animation.

→ **Avis des élus du COFIL ?**



Loi 3DS

La loi 3DS

→ Changement à venir pour la gestion des sites Natura 2000 « terrestres » à partir de janvier 2023 suite à la **Loi 3DS**

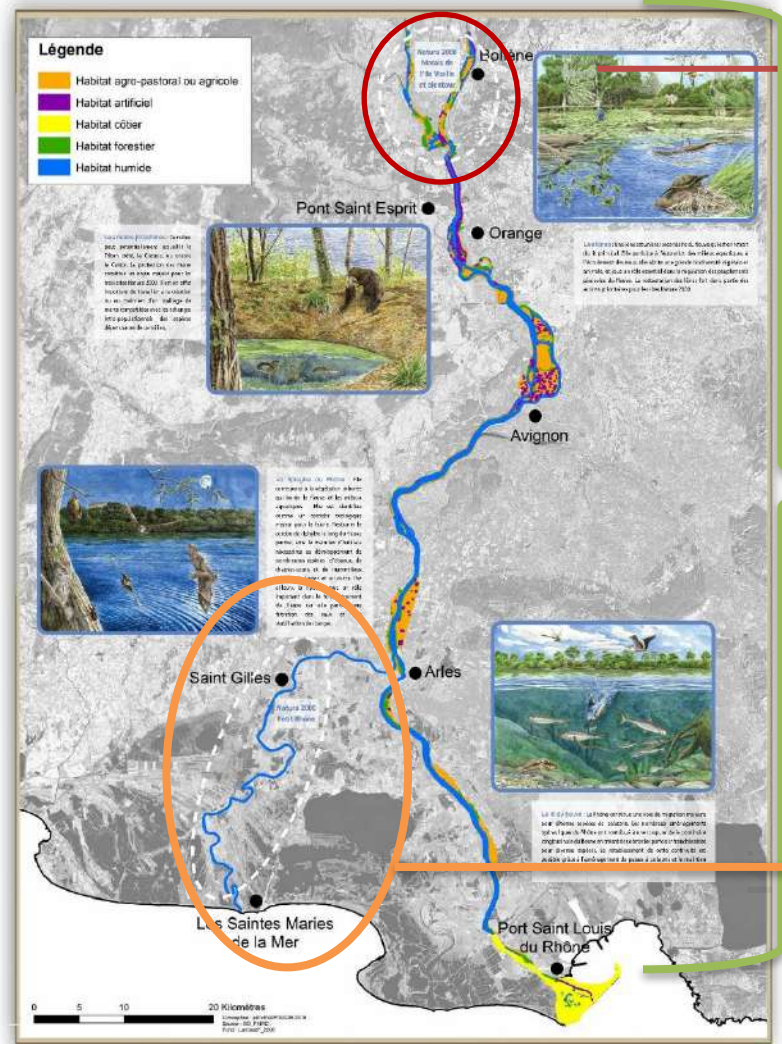
Loi 3DS = **relative à la différenciation, la décentralisation, la déconcentration et portant diverses mesures de simplification de l'action publique locale**, adoptée en février 2022

→ Le site « Petit Rhône » = site mixte = reste géré par les services de l'Etat (DDTM 13 et DREAL)





Loi 3DS sur les sites Natura 2000 Rhodaniens



Marais de l'Île Vieille et alentour = site terrestre → Région Sud PACA

Le Rhône Aval = site « mixte » → DDT 84

Le Petit Rhône = site « mixte » → DDTM13



La dotation Biodiversité

Dotation pour la protection de la biodiversité :

L'article 252 de la loi de finances pour 2020 a institué à compter de 2020 une dotation budgétaire destinée aux communes dont une part importante du territoire est classée en site « Natura 2000 » ou comprise dans un cœur de parc national ou au sein d'un parc naturel marin.

→ 10 millions d'euros en 2020 et 2021

→ 24,3 millions d'euros en 2022

4 fractions :



La dotation Biodiversité

Natura 2000 :

- < 10 000 habitants
- Potentiel financier / habitant < 2 x Potentiel financier moyen par habitants des communes de la même strate démographique
- + de 50% de la commune en Natura 2000

PNR :

- < 10 000 habitants, qualifiée comme peu dense ou très peu dense
- Potentiel financier / habitant < Potentiel financier moyen / habitant des communes de la même strate démographique



Bilan succinct de l'animation 2021

Bilan succinct, voir le rapport d'activités pour plus de précisions

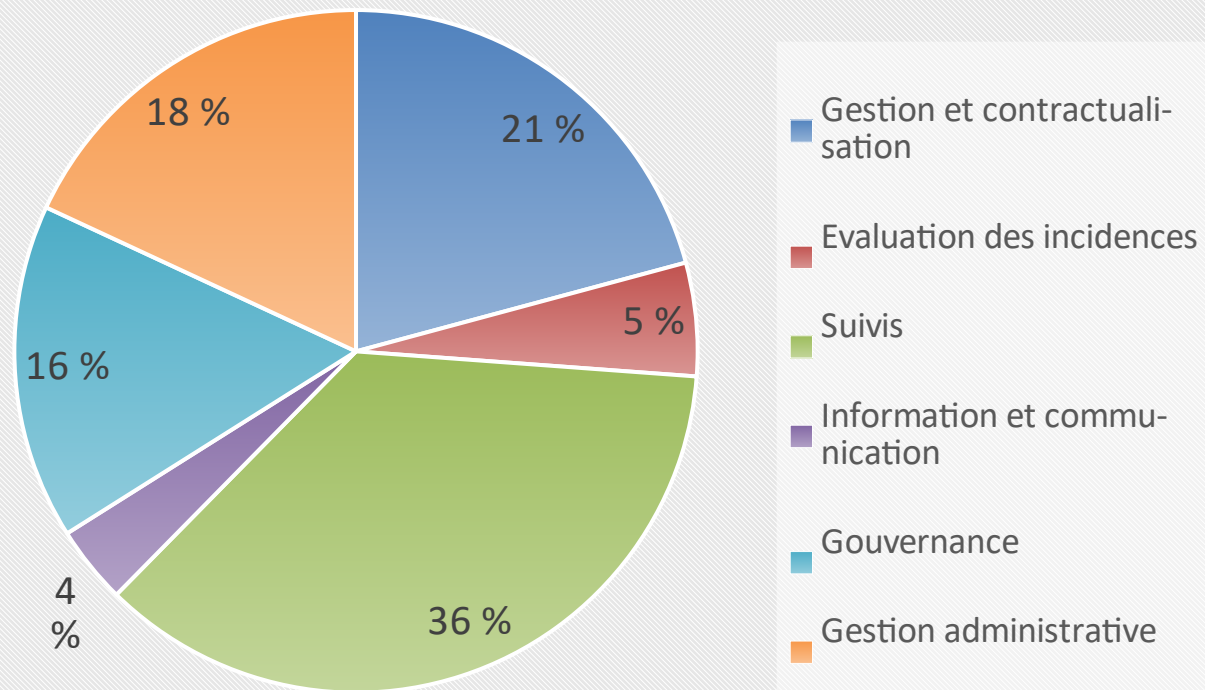
Ici :

<http://pnr-camargue.n2000.fr/natura-2000-et-vous/ressources-natura-2000>



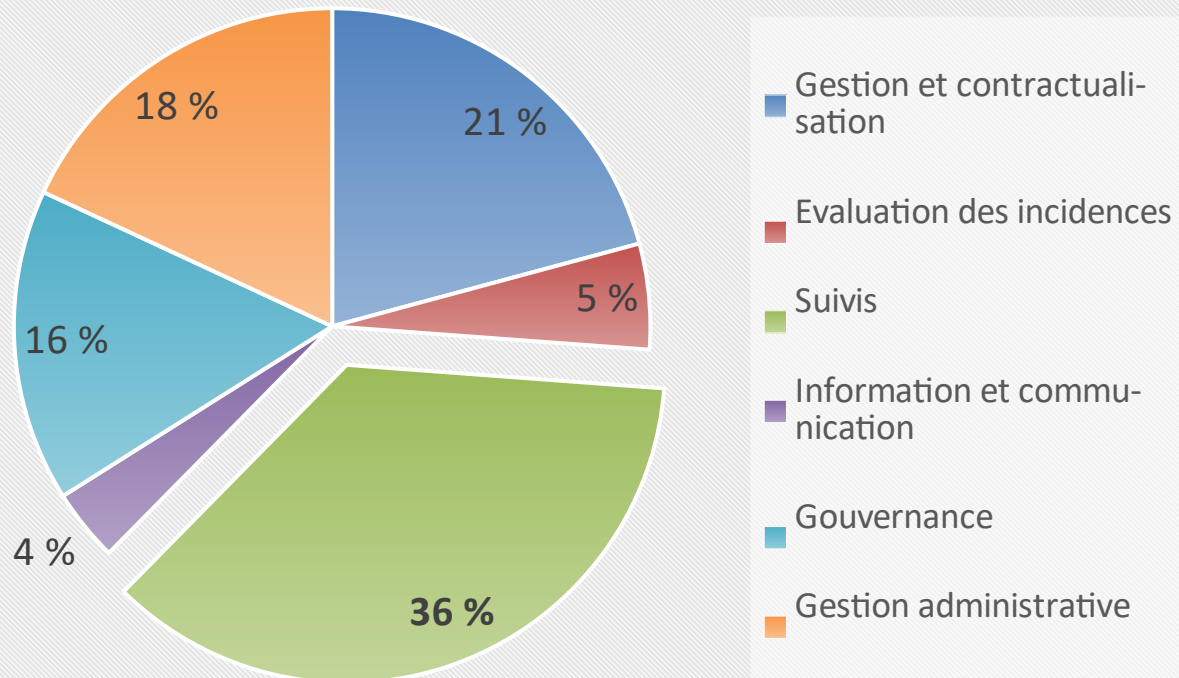
Bilan de l'animation 2021/2022

Répartition du temps de travail pour l'animation du site "Petit Rhône" pour 2021



Bilan de l'animation 2021/2022

Répartition du temps de travail pour l'animation du site "Petit Rhône" pour 2021



Suivis et études scientifiques :

- Chiroptères
- Loutre
- Herbe à alligator
- Macro déchets
- Autres suivis ponctuels (*botanique, Cigogne noire, Crabe bleu...*)

Bilan de l'animation 2021/2022

Chiroptères

Coordination du suivi post Life+Chiro-med

9 gîtes suivis en Camargue dont 4 le long du Petit Rhône

- Mas de Vert
- Mas d'Icard
- **Mas de Figarès → colonie d'importance**
- **Mas Duroure → colonie d'importance**




Colonie mixte de Murin à oreille échancrées et de Grand rhinolophe



Bunker (Mas d'Icard)



Suivis et études scientifiques :

- **Chiroptères** 
- Loutre
- Herbe à alligator
- Macro déchets
- Autres suivis ponctuels (*botanique, Cigogne noire, Crabe bleu...*)


Bilan de l'animation 2021/2022

Chiroptères

Bilan des suivis sur le Petit Rhône en 2021/2022 :

Gîte	Espèces	Effectifs 2021	Effectifs 2022	Remarques
Mas Du Roure	Grand rhinolophe / Murin à oreilles échancrées	29 / 59	185 (31) / 104	Site majeur, intérêt régional Effectifs stables
Mas de Figares	Grand rhinolophe	300/400 ind.	400/300	Site majeur, intérêt national ; Étude en vue d'une restauration réalisée en 2022 → Stabilisation de l'existant
Mas d'Icard	Oreillard gris	23	2 + 3 Petits Rhino	Pas de Grand Rhino ou Murins à Oreilles échancrées

Suivis et études scientifiques :

- **Chiroptères** 
- Loutre
- Herbe à alligator
- Macro déchets
- Autres suivis ponctuels (*botanique, Cigogne noire, Crabe*)



Bilan de l'animation 2021/2022

Loutre d'Europe :

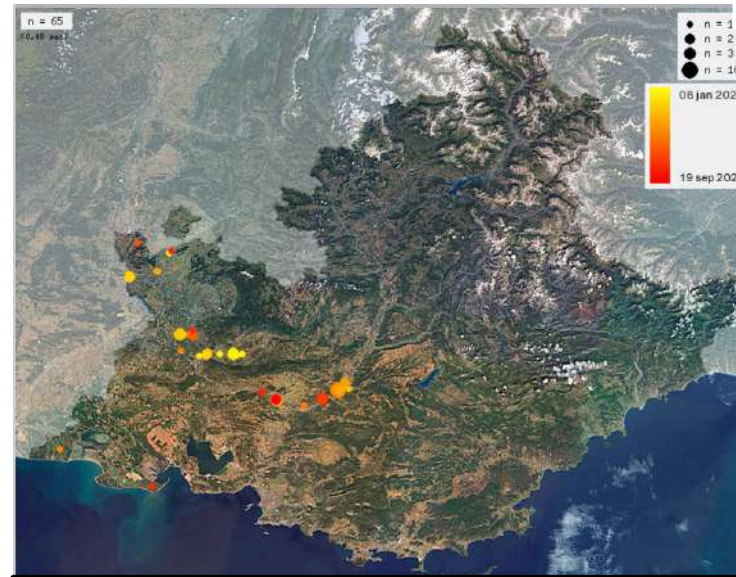
Prospection réalisées dans le cadre du PNA « Loutre d'Europe » animé par la LPO PACA.



→ Suivi de la maille de l'embouchure du Petit Rhône 2 fois/an



Épreinte de Loutre



Carte observation 2022, LPO PACA

Suivis et études scientifiques :

- Chiroptères
- **Loutre**
- Herbe à alligator
- Macro déchets
- Autres suivis ponctuels (*botanique, Cigogne noire, Crabe bleu...*)

Bilan de l'animation 2021/2022

Macro déchets :

Ce suivi consiste en la réalisation d'un ramassage de tous les déchets sur un **transect de 100 mètres 4 fois par an** (à chaque début de saison). Les déchets sont ensuite caractérisés selon le protocole européen de la DCSMM (**251 catégories**).



Hiver 2020



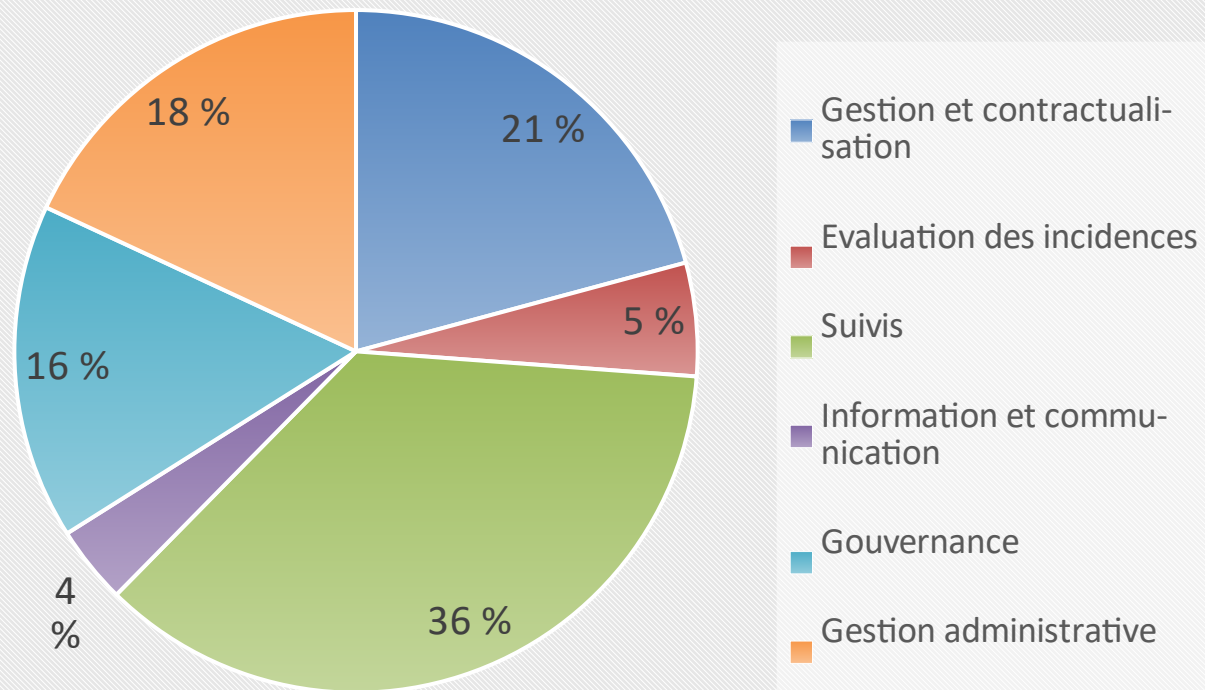
Été 2021

Quelques chiffres :

- Grand Rhône : **559 déchets** collectés en 2021 (sur 2 saisons), moyenne de 830 déchets/100m dont **89% de déchets plastiques**
- Petit Rhône : **3 376 déchets** collectés en 2021, moyenne de 280 déchets/100m dont **98% déchets plastiques**
- **Les plus récoltés** : fragments de plastiques, emballages de confiseries, gâteaux, chips, bouchons...

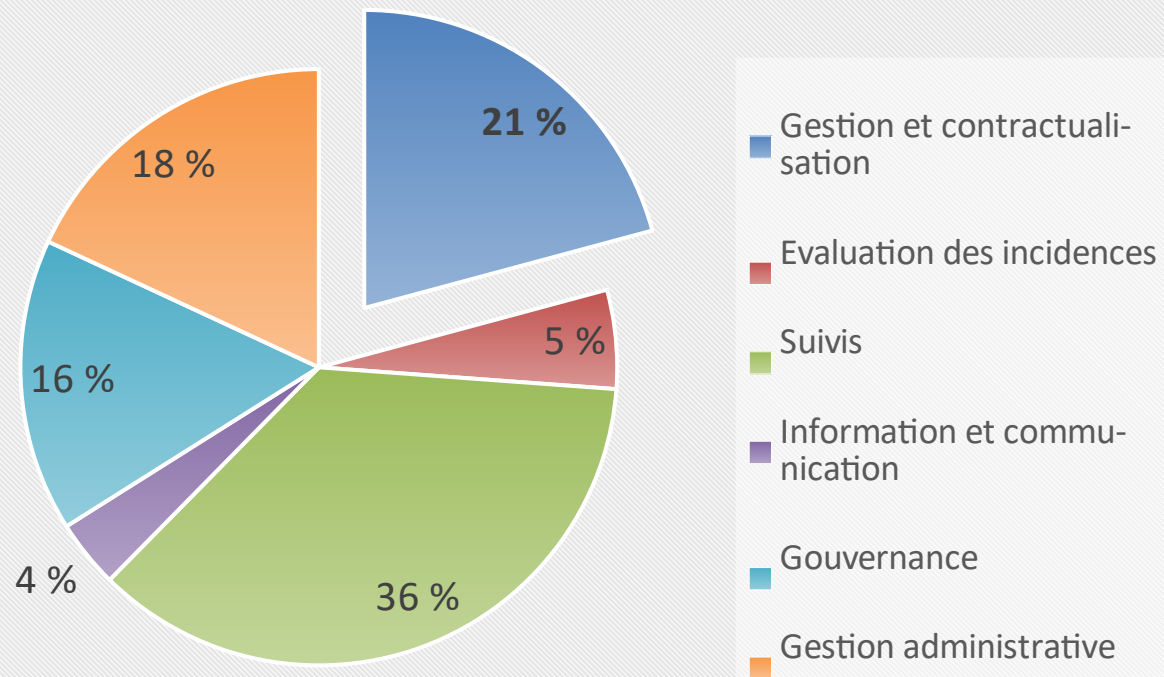
Bilan de l'animation 2021/2022

Répartition du temps de travail pour l'animation du site "Petit Rhône" pour 2021



Bilan de l'animation 2021/2022

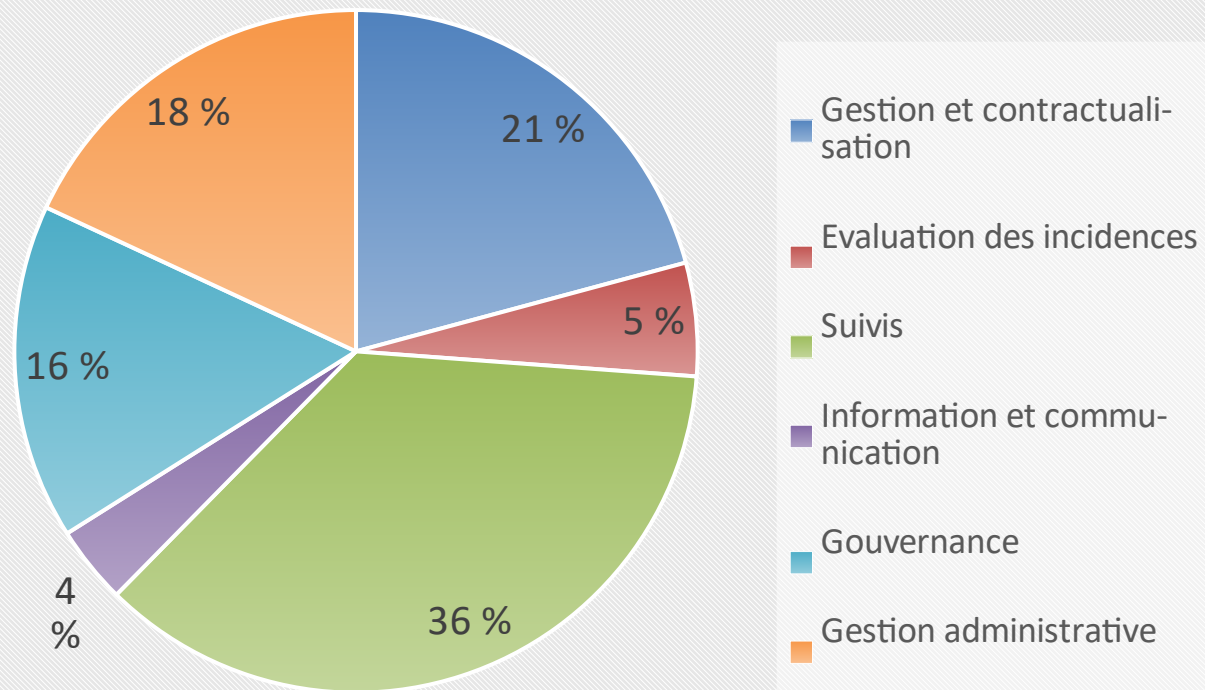
Répartition du temps de travail pour l'animation du site "Petit Rhône" pour 2021



Gestion de l'Herbe à alligator

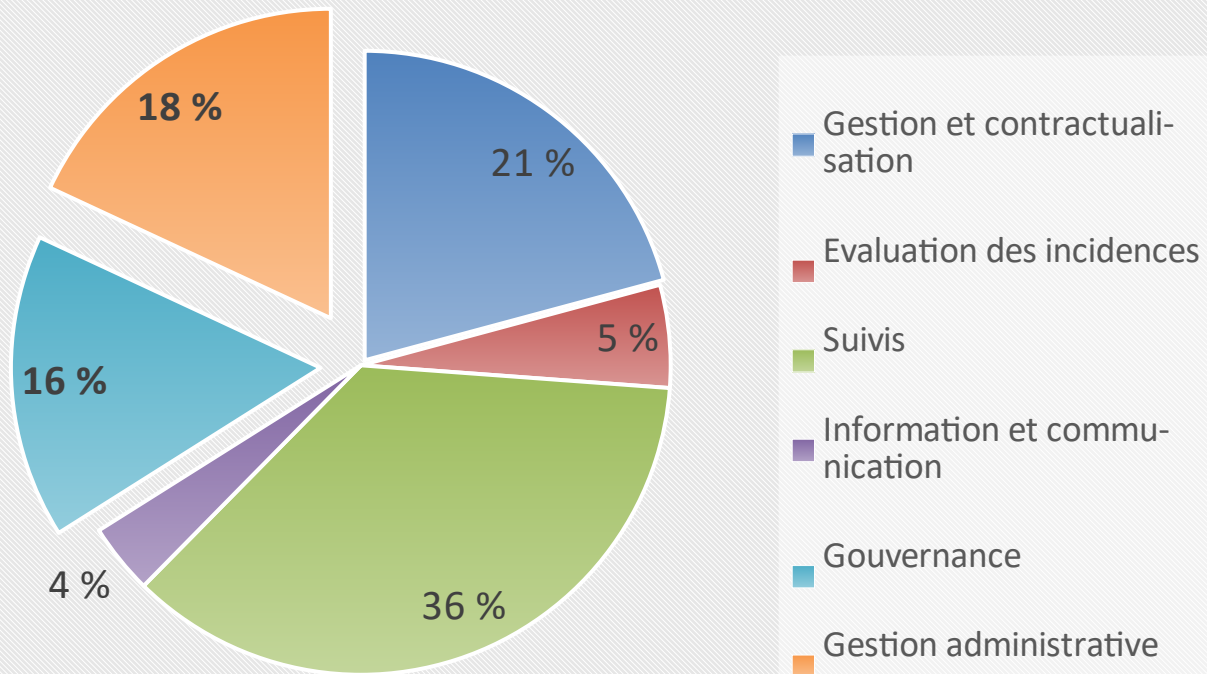
Bilan de l'animation 2021/2022

Répartition du temps de travail pour l'animation du site "Petit Rhône" pour 2021



Bilan de l'animation 2021/2022

Répartition du temps de travail pour l'animation du site "Petit Rhône" pour 2021



Gouvernance

- COPIL 2021
- Rapport d'activités
- Lien avec le Plan Rhône

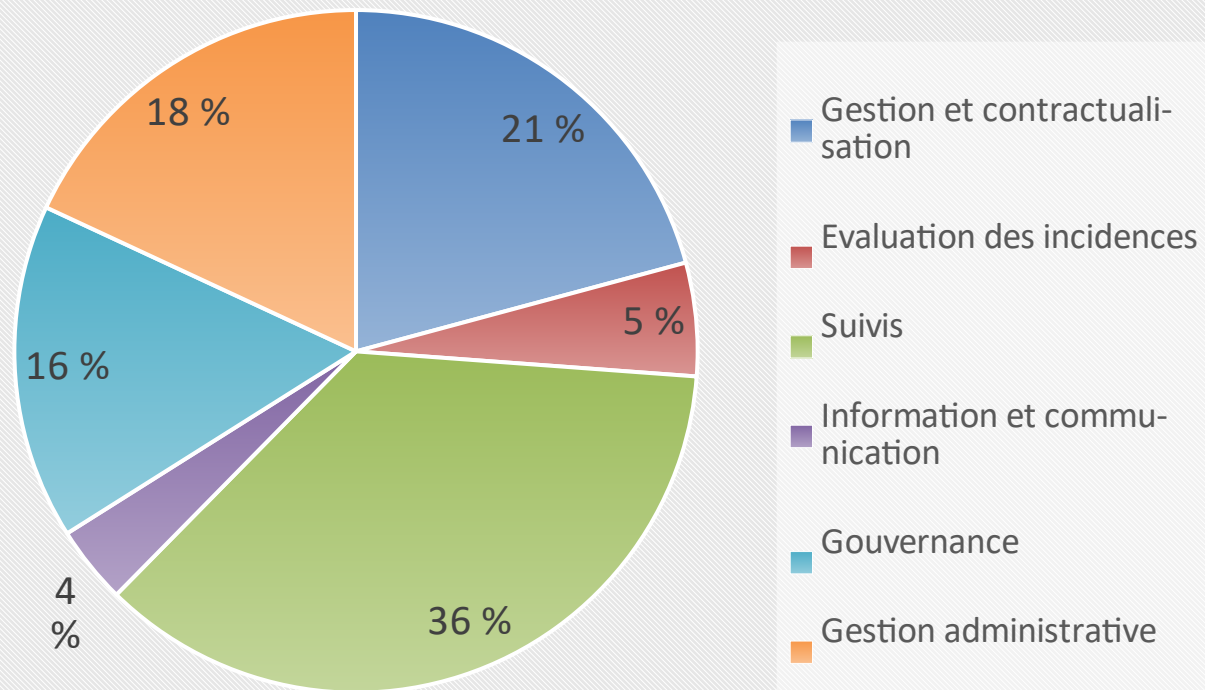
Gestion administrative

- Demande de subvention & de paiement



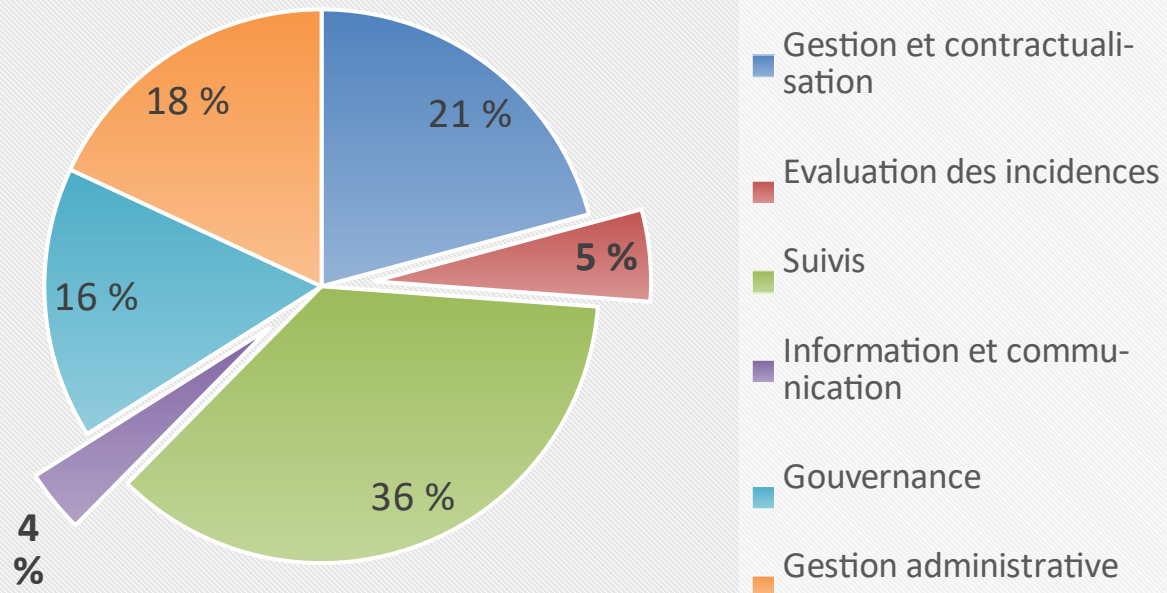
Bilan de l'animation 2021/2022

Répartition du temps de travail pour l'animation du site "Petit Rhône" pour 2021



Bilan de l'animation 2021/2022

Répartition du temps de travail pour l'animation du site "Petit Rhône" pour 2021



Évaluation des incidences Natura 2000

- Plan de Gestion Pluriannuelle des Opérations de Dragage du Petit Rhône
- Décorsetage du Petit Rhône

Information et communication

- Accueil de scolaires, lettre d'information Natura 2000, site internet

2. Perspectives 2023/2024

Perspectives 2023/2024

Dépenses	Montant HT en €
Prestations de service	430 €
Dépenses de rémunération	16 851,55 €
Frais de déplacement	360,33 €
Frais de formation	100,00 €
Coûts indirects (fonctionnement)	2 527,73 €
TOTAL PROJET	20 269,61 €

Budget restreint pour cette prochaine période d'animation :
 Unique prestation de communication : plaquette de présentation des sites Natura 2000 Rhodaniens

Salaire chargée de mission (brut chargé) pour **0,2 ETP**

Plan de financement	
Etat	8 338,68 €
Europe	10 742,90 €
Autofinancement PNRC	1 188,03 €
TOTAL PROJET	20 269,61 €

Perspectives 2023



- Poursuite des actions de gestion et contractualisation : Herbe à alligator, recherche d'opportunités de contrat Natura 2000...
- Suivi des évaluations des incidences et des projets pouvant impacter le site.
- Poursuite des suivis naturalistes : Chiroptères, Loutre, macrodéchets, Herbe à alligator
- Projet d'extension du site Natura 2000 Petit Rhône : réunion de concertation avec les communes

Point d'information sur l'Herbe à alligator

Herbe à alligator, *Alternanthera philoxeroides*

- Origine Amérique du Sud
- Milieux : Berges de cours d'eau et plan d'eau
- Forte dynamique de prolifération
- Envahissante dans une trentaine de pays du monde en zone tempérée/tropicale
- Plante ornementale (aquariophilie) : introduite en 1960 (Garonne)
- En région méditerranéenne : **2013**

- Peut gêner les activités nautiques
- Dégradation des pâturages (toxique pour le bétail)

- Découverte en 2019 sur le Petit Rhône



→ **Espèce Végétale Exotique Envahissante « Emergente » = classée en priorité 1 d'actions de gestion dans la stratégie relative aux EVEC en PACA**

Point d'information sur l'Herbe à alligator

Herbe à alligator, *Alternanthera philoxeroides*

Découverte initialement sur l'Ouvèze en 2013. Arrivée sur le Grand Rhône en 2016, puis Petit Rhône en 2019.

- Dès 2013 : échanges entre le CBNmed et le Syndicat Mixte de l'Ouvèze Provençal (SMOP).
- Expérimentation de gestion par le CBNmed entre 2016 et 2018 : arrachage puis bâchage de la station. La station s'est fortement réduite suite à ces travaux.
- 2018 : Erreur de gestion de la station : fauche des parties aériennes → propagation dans le Rhône. Campagne annuelle de prospection (CNR/Grand Avignon/CBNmed/PNRC/OFB).
- Entre 2020 et 2021 : Gestion de plusieurs stations sur le Rhône Aval par arrachage manuel lors des prospections (CBNmed/PNRC) et par la CNR sur le secteur du Pont St Benezet. (2 000 kg en tout).





Point d'information sur l'Herbe à alligator

Gestion des stations du Petit Rhône 2022- Station dite du Tiki, Saintes Mari

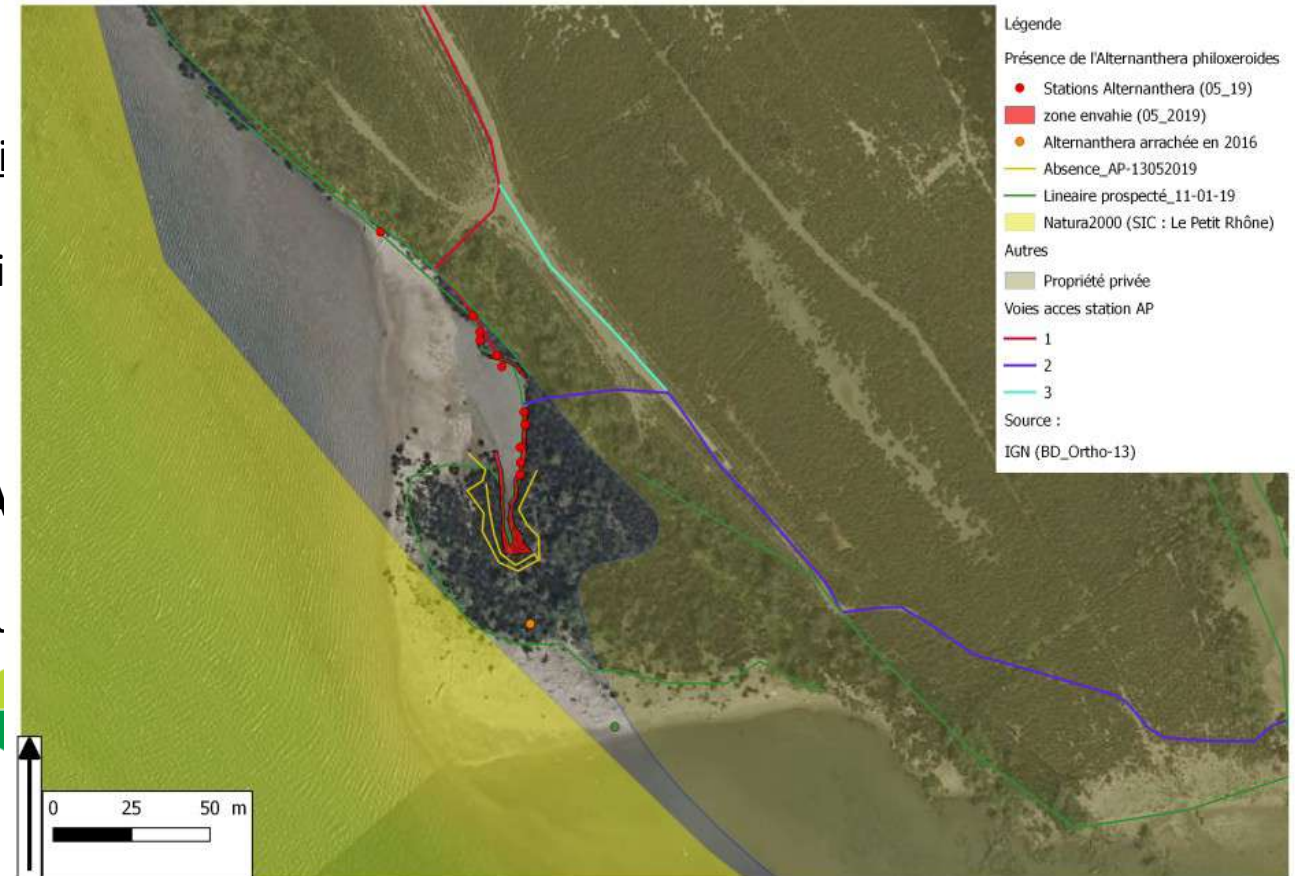
Découverte en 2019. Située à moitié
Environ 200m².

Hors Périmètre Natura 2000

→ **Gestion 2022 (subvention DREA**

Arrachage manuel réalisé à la fin du
(repassé).

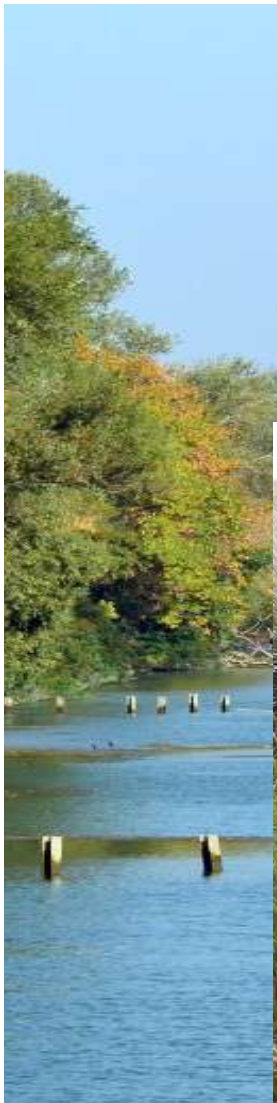
Entreprise Agir Écologique



24



sur
2022



Point d'information sur l'Herbe à alligator

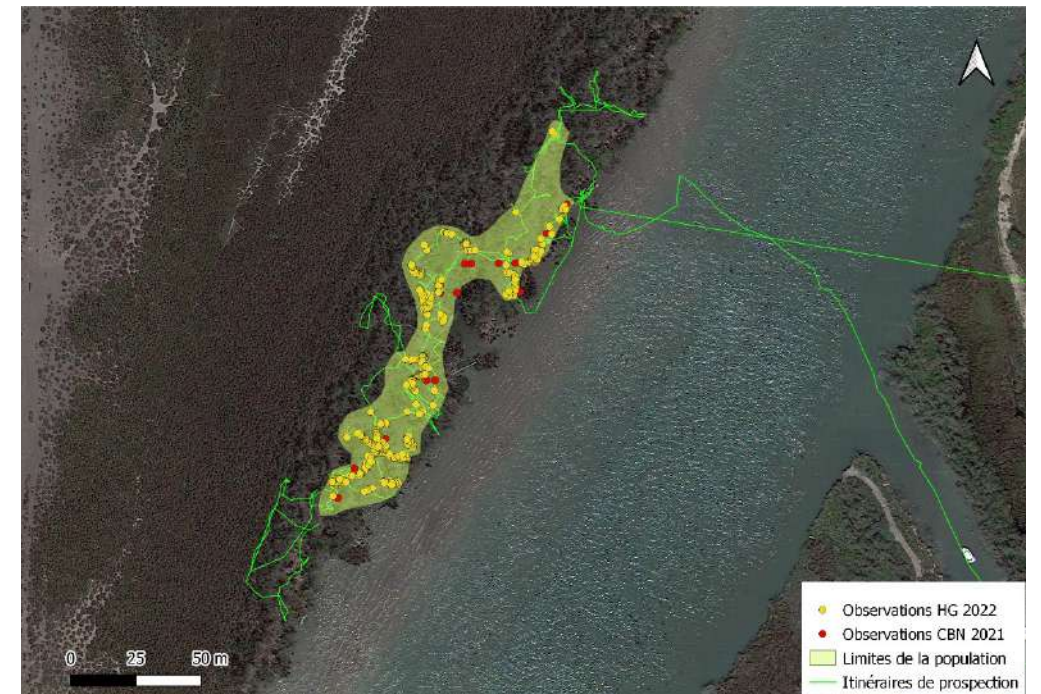
Gestion des stations du Petit Rhône, 2022 :- Station dite de Brasinvert, Rive Droite :

Découverte en 2021. Située sur un terrain du Conservatoire du Littoral (Brasinvert) en gestion par le PNRC.

Au sein du site Natura 2000 « Camargue »

→ **État des lieux de la station réalisé à l'été 2022 dans le cadre du projet de Plan de Gestion du site, par le BE BRL**

→ **Environ 3 500 m²**

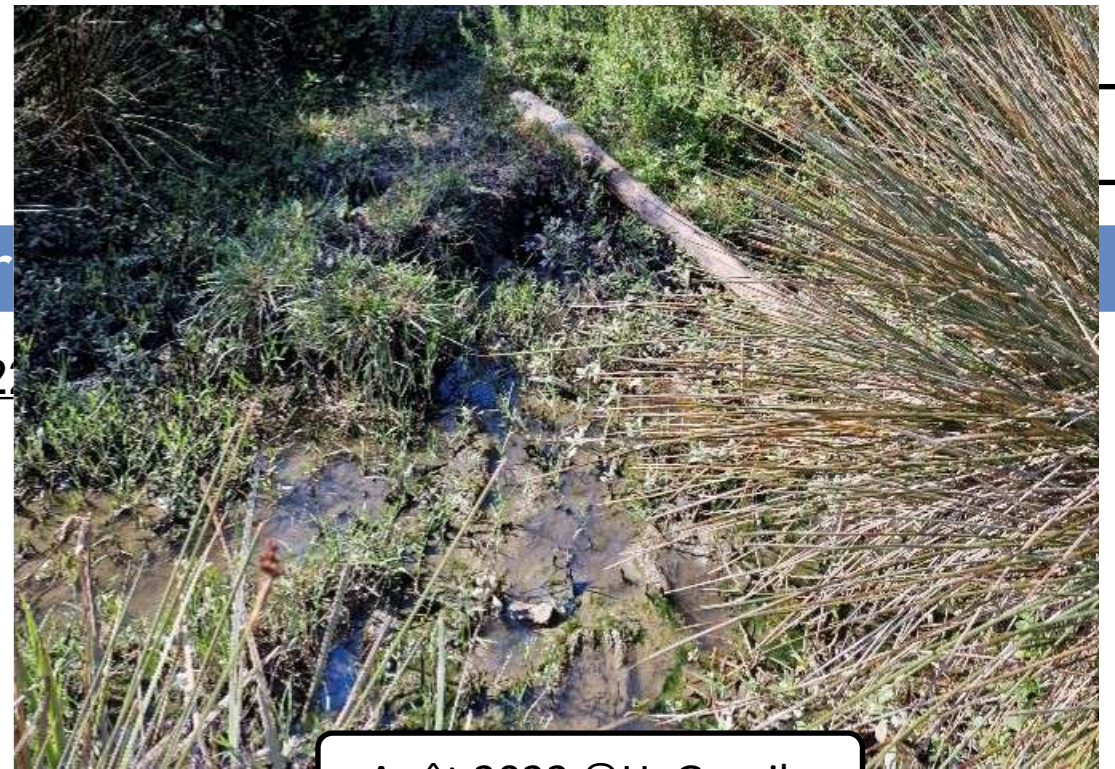


Point d'information sur

Gestion des stations du Petit Rhône, 2021



Août 2021 ©H. Fontes



Août 2022 ©H. Gomila



Point d'information sur l'Herbe à alligator

Gestion des stations du Petit Rhône, 2022 :

Quelle gestion à mettre en place ?

- Mise en défend de la station pour éviter la dispersion par les taureaux (contrat Natura 2000) ?
- Gestion de la station par arrachage manuel ?



3. Focus Herbe à alligator

Point d'information sur l'Herbe à alligator

MAIS !!

Septembre 2022 :

Découverte de **3 nouvelles stations** sur le Petit Rhône



3. Focus Herbe à alligator

Information sur l'Herbe à alligator

Station 1 : Bord immédiat du Petit Rhône, en mélange avec la jussie, estimation 100 m²





formation

Station 2 : B
Conservatoi
pouvant atte



Observation de tiges coupées ! Pâturage ?

3. Focus Herbe à alligator

Information sur l'Herbe à alligator

Station 3 : Un seul individu observé et arraché directement.



Point d'information sur l'Herbe à alligator

Plusieurs questionnements....

Sur le Petit Rhône :

- Quelle gestion future ?
- Doit-on continuer la gestion de la station du Tiki ?

Sur le Grand et Petit Rhône :

- Logique Amont/Aval
- Gestion des stations situées sur l'Ouvèze en priorité....

Avec la découverte de ces nouvelles stations l'espèce risque d'être classée « majeure » en PACA

→ plus grande difficulté pour trouver des financements.



Merci pour votre attention !