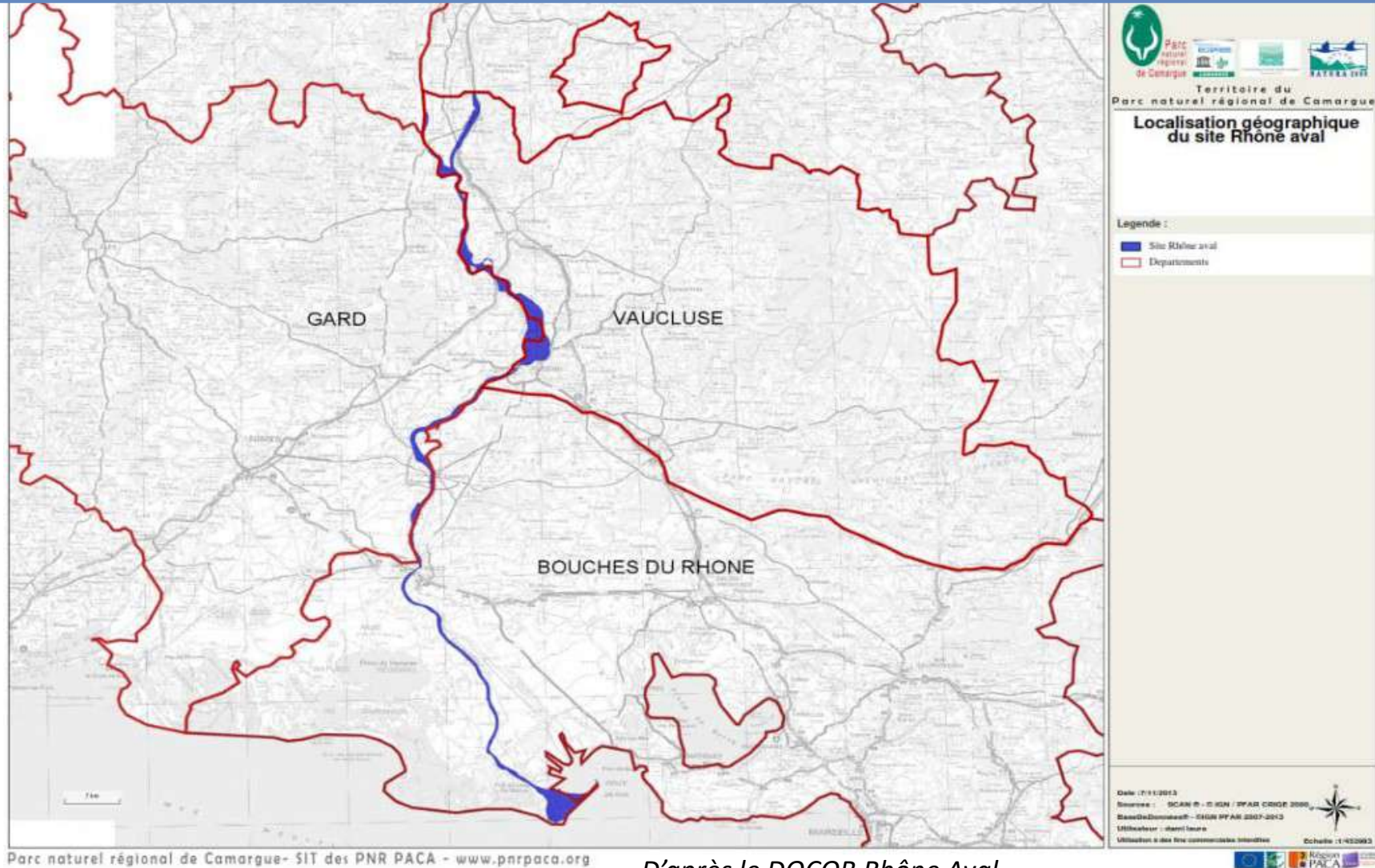




Inventaire et cartographie des Chiroptères sur la zone N2000 Rhône Aval



Situation géographique de l'étude



D'après le DOCOB Rhône Aval



Contexte et objectifs de l'étude

Elargissement du site N2000 Rhône Aval Actualisation du Document d'Objectifs du site

- **Amélioration des connaissances chiroptérologiques sur certains sites déficitaires en données**
- **Actualisation des données gîtes du site N2000**

➔ Actualisation de la stratégie conservatoire du site pour les chauves-souris





Contexte et objectifs de l'étude

1 400 espèces dans le monde, 36 espèces en France

→ La région Occitanie compte **32 espèces dont 17 sont prioritaires** dans le PNA Chiroptères 2016-2025

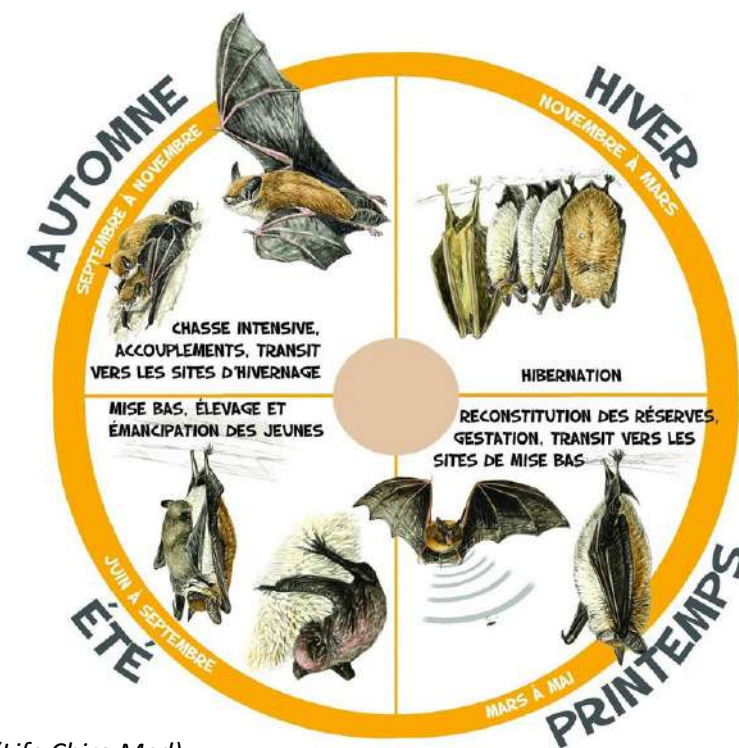
→ La région Sud compte **30 espèces dont 16 sont prioritaires** dans le PNA Chiroptères 2016-2025

Toutes les espèces européennes ont **régressé** : destruction de gîte lumineuse, ...

Toutes les espèces de chauves-souris sont **protégées** :

- Au niveau national depuis 1976 (code de l'environnement)
- Au niveau européen depuis 1992 Directive « Habitats-Faune-Flore »
- Au niveau international : Convention de Bonn

Elles peuvent occuper **des milieux très variés** : arbres creux, cavités souterraine, caves et greniers, ponts, ...

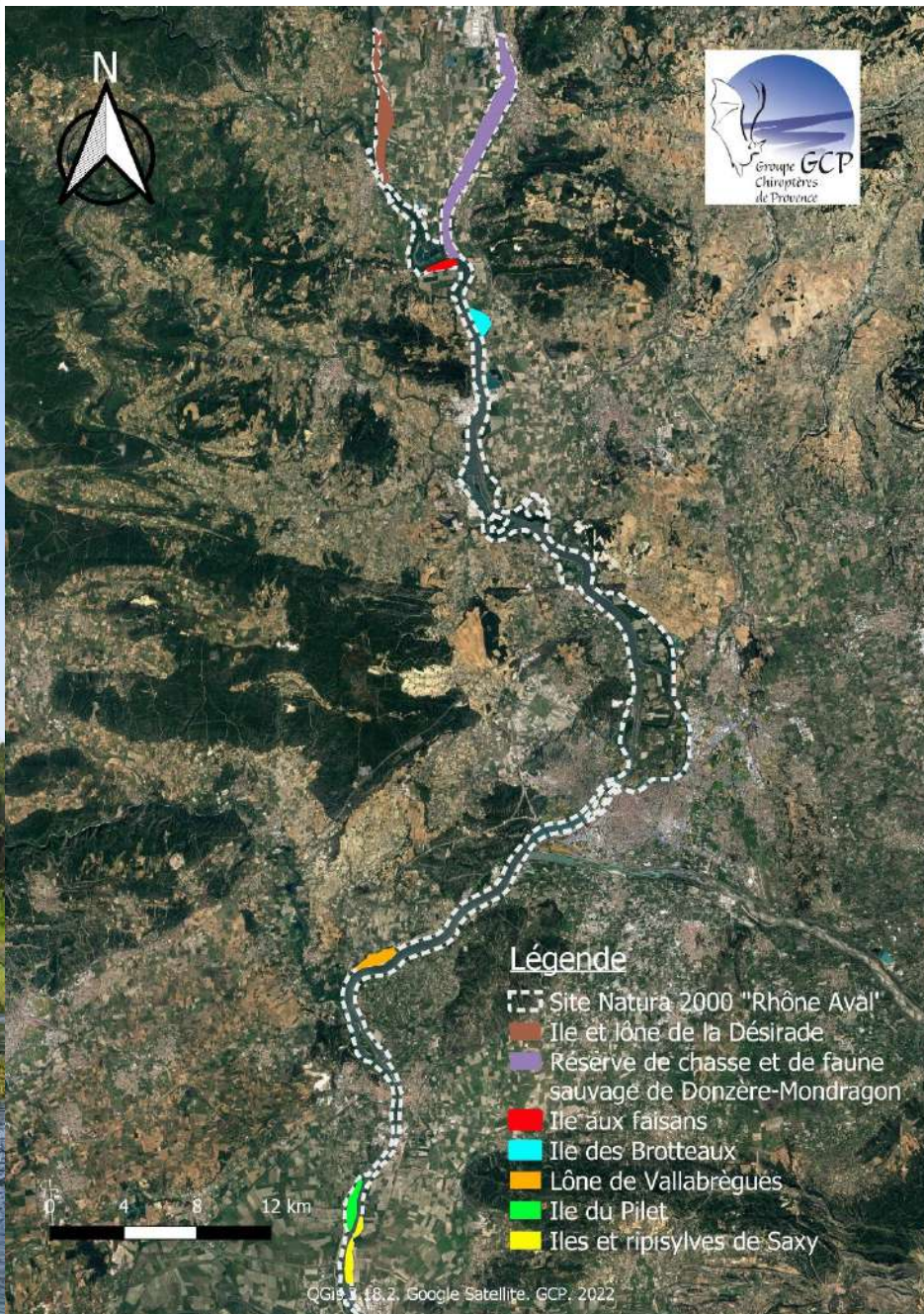


Inventaire acoustique

- Enregistrement automatique : SM4

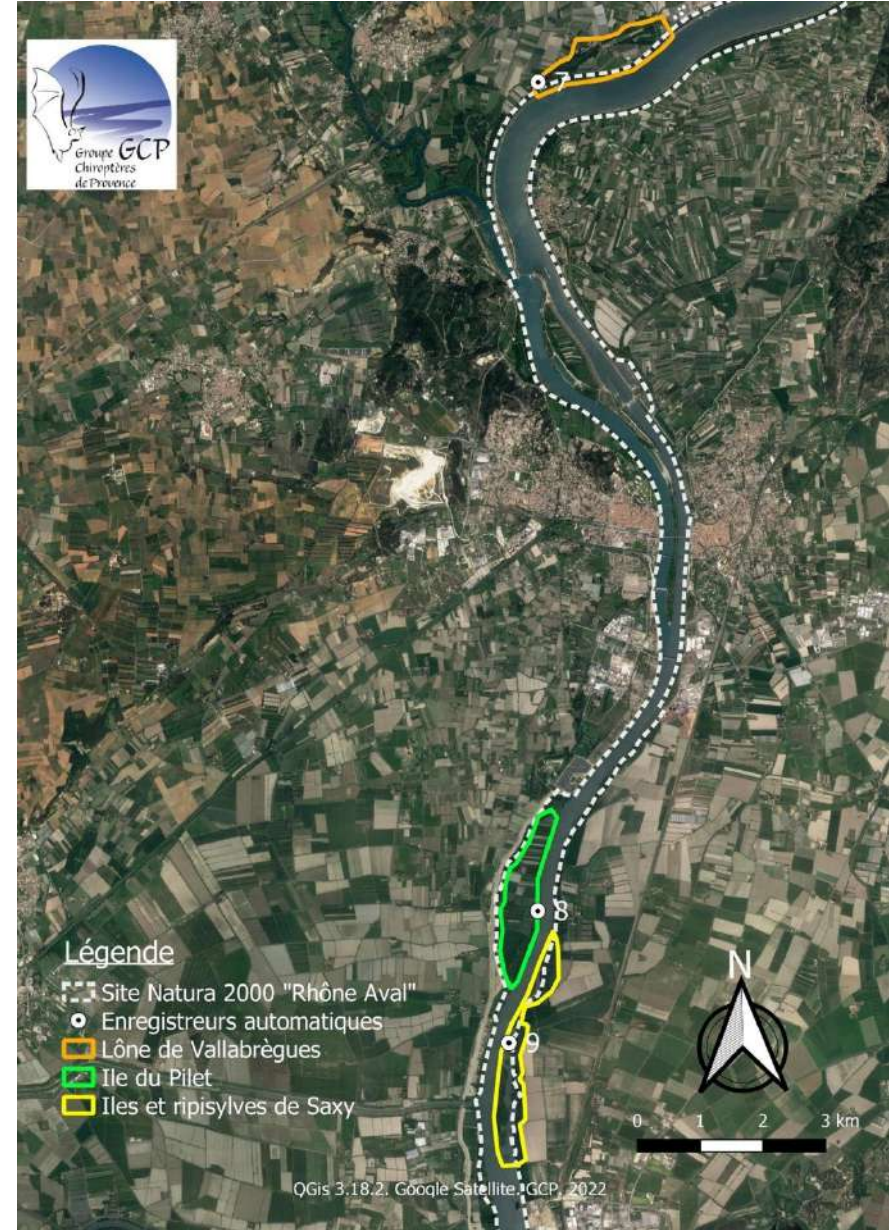


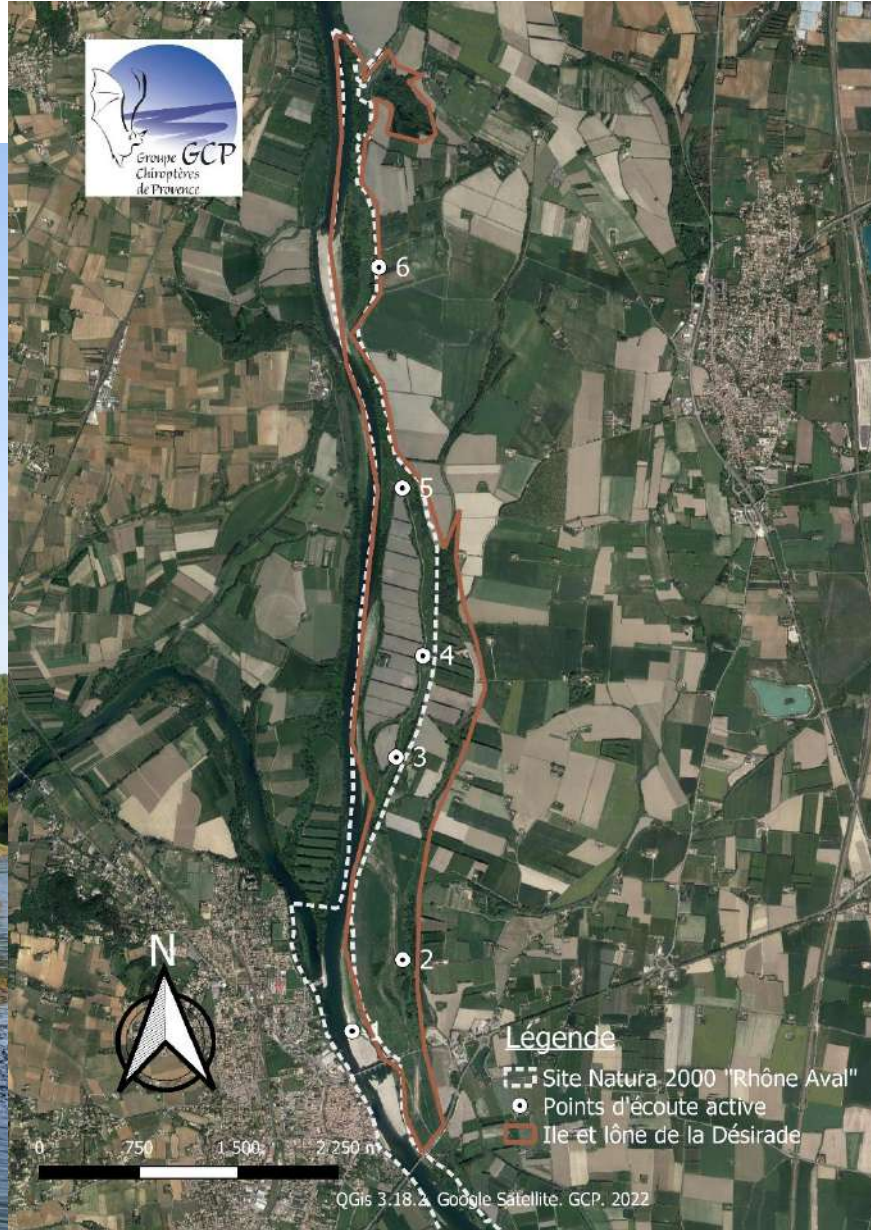
- Écoute active : Petterson D240x

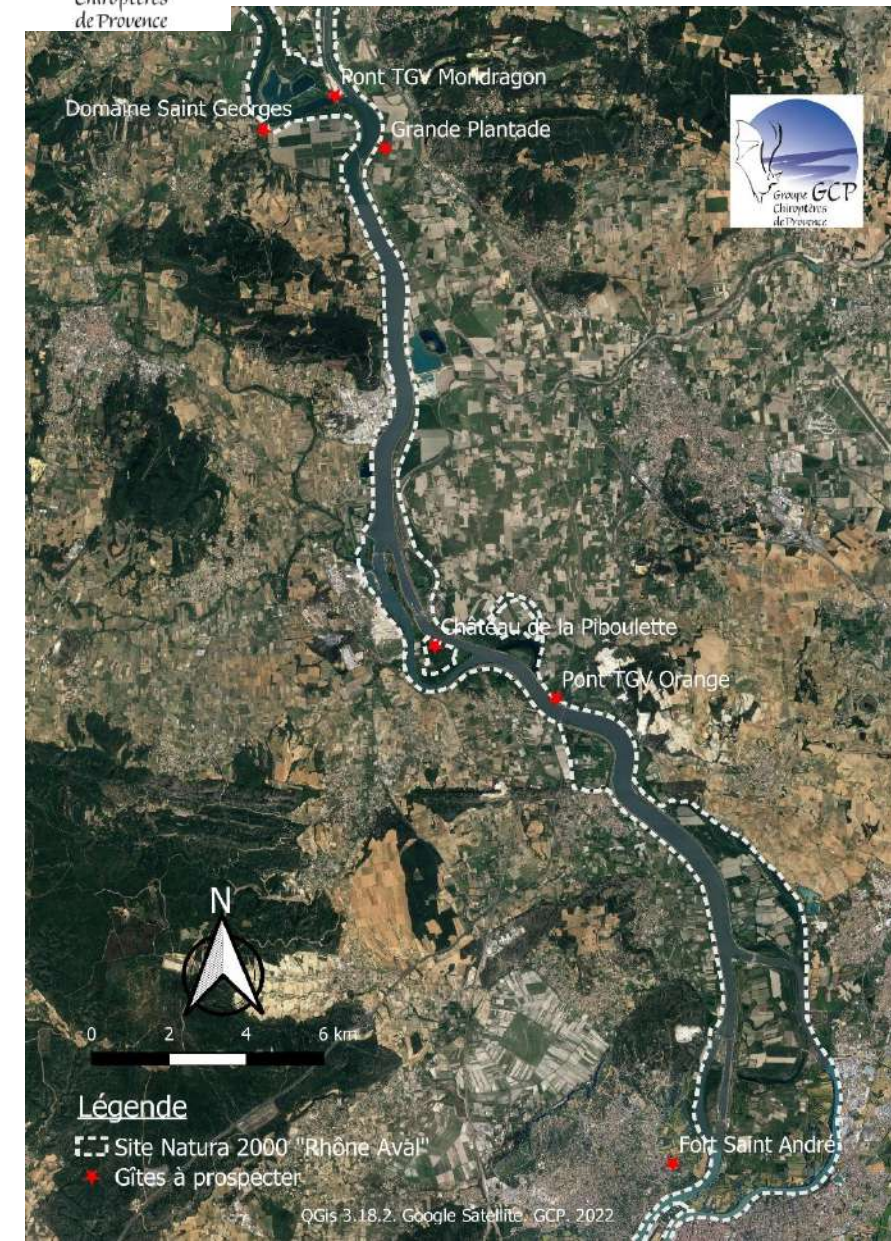


Méthodologie : Amélioration des connaissances

- Enregistrement automatique -







Fiche d'expertise bâti pour les Chiroptères

Contact d'urgence : 04 86 68 86 28
SMS 06 45 90 56 99

Date	Conditions
Heure de passage	Altitude
Observateurs	T°C intérieure
Nom du gîte/site	T°C extérieure
Commune	Hygrométrie
Coordonnée GPS/IGN	Coordonnée L93 X : Y :



Description du gîte/site						
Paysage	Habitat :					
Routes	Sentier	Chemin pédestre	Distance au gîte :			
Etat général	Récent	Ancien	Très bon	Bon	Moyen	Dégradé
Nombre de pièces	Commentaires : (rénové, ruine, écroulé...)					
Nombre d'étages						
Toiture/Matériaux	Commentaires :					
Accès	Portes :	Fenêtres :	Ouvertures/Trous :	Fissures/Interstices :	Autres :	
Equipements	Cheminée	Placard	Puit avec ou sans eau	Autres :		
Commentaires :						
Pollution lumineuse	Eclairage : OUI/NON	Exposition de l'éclairage sur le gîte :		Remarques :		
Remarques générales sur le gîte/site						

Chauves-souris							
Présence (+) / Absence (-)	Espèces	Nombre	Adulte	Juvenile	Répartition/Position	Cadavre	Accroche
							Charpente, poutre...
Indices de présence	Guano : OUI/NON	Taille du tas de guano (hauteur/rayon) :	Pupes de nyctéribies : OUI/NON	Ailes d'insectes : OUI/NON	Traces d'urine : OUI/NON	Biocorrosion : OUI/NON	Frottements sur point de passage : OUI/NON
Commentaires : (Guano ancienneté, où...)							

Croquis/Schéma du site/gîte

Autres espèces :

Ref photo :



Méthodologie

- Calendrier d'intervention -

Date	Objet de l'intervention	Intervenants	Dates des nuits d'enregistrements retenues pour analyse	Durée d'enregistrement retenue pour analyse	Période d'intervention
04/07/2022	Pose des SM4	Théo DEFRANCQ Lucie SCHAEFFER	04/07/2022 05/07/2022	2 nuits	Journée
06/07/2022	Récupération des SM4	Théo DEFRANCQ			
04/07/2022	Écoute active, Ile et îlône de la Désirade	Théo DEFRANCQ	/	/	Nuit
05/07/2022	Prospection des gîtes	Théo DEFRANCQ Lucie SCHAEFFER	/	/	Journée
05/07/2022	Écoute active, Réserve de chasse de Donzère-Mondragon	Théo DEFRANCQ	/	/	Nuit

Résultats : Amélioration des connaissances

- Diversité spécifique -

Espèces		Présence des espèces par enregistreur et par période									Directive Habitat-Faune-Flore	Statut IUCN en France	Enjeu régional de conservation
Nom vernaculaire	Nom latin	Point 1 Désirade Nord	Point 2 Désirade Sud	Point 3 Réserve Nord	Point 4 Réserve Sud	Point 5 Ile aux faisans	Point 6 Ile des Brotteaux	Point 7 Vallabrègues	Point 8 Ile du Pilet	Point 9 Saxy			
Barbastelle d'Europe	<i>Barbastellus barbastellus</i>							X			An. II + IV	LC	Très fort
Grand/Petit murin	<i>Myotis myotis/oxygnathus</i>	X	X				X	X			An. II + IV/ An. II + IV	LC/NT	Fort/Très fort
Minioptère de Schreibers	<i>Miniopterus schreibersii</i>							X			An. II + IV	VU	Très fort
Murin de Capaccini	<i>Myotis capaccinii</i>	X	X								An. II + IV	NT	Très fort
Grand rhinolophe	<i>Rhinolophus ferrumequinum</i>	X	X							X	An. II + IV	LC	Fort
Molosse de Cestoni	<i>Tadarida teniotis</i>	X	X		X					X	An. IV	NT	Fort
Murin à oreilles échancrées	<i>Myotis emarginatus</i>	X	X		X			X	X		An. II + IV	LC	Fort
Noctule commune	<i>Nyctalus noctula</i>	X	X			X					An. IV	VU	Modéré
Noctule de Leisler	<i>Nyctalus leisleri</i>	X	X		X		X		X	X	An. IV	NT	Modéré
Pipistrelle de Nathusius	<i>Pipistrellus nathusii</i>	X	X							X	An. IV	NT	Modéré
Pipistrelle pygmée	<i>Pipistrellus pygmaeus</i>	X	X		X	X	X	X	X	X	An. IV	LC	Modéré
Sérotine commune	<i>Eptesicus serotinus</i>	X	X				X	X		X	An. IV	NT	Modéré
Murin cryptique	<i>Myotis crypticus</i>					X					An. IV	LC	Faible
Murin de Daubenton	<i>Myotis daubentonii</i>	X	X			X		X		X	An. IV	LC	Faible
Oreillard gris	<i>Plecotus austriacus</i>		X		X			X		X	An. IV	LC	Faible
Pipistrelle commune	<i>Pipistrellus pipistrellus</i>	X	X		X	X	X	X	X	X	An. IV	NT	Faible
Pipistrelle de Kuhl	<i>Pipistrellus kuhlii</i>	X	X		X	X	X	X	X	X	An. IV	LC	Faible
Vespère de Savi	<i>Hypsugo savii</i>	X	X						X	X	An. IV	LC	Faible
Richesse spécifique		Min 14	Min 15	Problème	7	6	Min 6	Min 10	6	11			Min 18

Résultats : Amélioration des connaissances

- Activité chiroptérologique -



Groupe d'espèces	Niveau d'activité des groupes d'espèces par point d'enregistrement pour la période de transit printanier								
	Point 1 Désirade Nord	Point 2 Désirade Sud	Point 3 Réserve Nord	Point 4 Réserve Sud	Point 5 Ile aux faisans	Point 6 Ile des Brotteaux	Point 7 Vallabrègues	Point 8 Ile du Pilet	Point 9 Saxy
Barbastelle d'Europe	/	/	/	/	/	/	Modéré	/	/
"Sérotules" (Eptesicus/Nyctalus/Vespertilio sp.)	Fort	Fort	/	Faible	Modéré	Modéré	Modéré	Modéré	Fort
Murins "basse fréquence" (Myotis blythii/myotis)	/	Fort	/	/	/	Modéré	/	/	/
Murins "haute fréquence" (Myotis sp. hors blythii/myotis)	Fort	Fort	/	Modéré	Modéré	/	Modéré	Modéré	Fort
Pipistrelles/Minioptère/Vespère	Fort	Fort	/	Modéré	Faible	Modéré	Modéré	Fort	Fort
Oreillard sp. (Plecotus sp.)	/	Modéré	/	Faible	/	/	Faible	/	Fort
Rhinolophe sp. (Rhinolophus sp.)	Faible	Modéré	/	/	/	/	/	/	Faible
Molosse de Cestoni	Faible	Fort	/	Modéré	/	/	/	/	Modéré
Total des minutes positives par nuit	505	535	/	110,5	24,5	140,5	108	218	513,5



Résultats : Amélioration des connaissances

- Activité chiroptérologique -

Île et lône de la Désirade

Espèces		Point 1	Point 2	Point 3	Point 4	Point 5	Point 6	Directive Habitat-Faune-Flore	Statut IUCN en France	Enjeu régional de conservation
Nom vernaculaire	Nom latin	Début à 22h05	Début à 22h27	Début à 23h00	Début à 23h18	Début à 23h38	Début à 23h55			
Pipistrelle de Nathusius	<i>Pipistrellus nathusii</i>		1'					An. IV	NT	Modéré
Pipistrelle pygmée	<i>Pipistrellus pygmaeus</i>				1'	1'5		An. IV	LC	Modéré
Pipistrelle de Kuhl/de Nathusius	<i>Pipistrellus kuhlii/nathusii</i>		1'	0'5				An. IV	LC/ NT	Faible/Modéré
Sérotine commune	<i>Eptesicus serotinus</i>	1'						An. IV	NT	Modéré
Pipistrelle commune	<i>Pipistrellus pipistrellus</i>	1'	1'	1'	0'5	1'	1'5	An. IV	NT	Faible
Pipistrelle de Kuhl	<i>Pipistrellus kuhlii</i>		1'	1'	2'	2'	1'	An. IV	LC	Faible
Murin de Daubenton	<i>Myotis daubentonii</i>						1'	An. IV	LC	Faible
Réserve de chasse et de faune sauvage de Donzère-Mondragon									Diversité spécifique	6

Espèces		Point 1	Point 2	Point 3	Point 4	Point 5	Point 6	Directive Habitat-Faune-Flore	Statut IUCN en France	Enjeu régional de conservation
Nom vernaculaire	Nom latin	Début à 22h09	Début à 22h31	Début à 22h52	Début à 23h16	Début à 23h37	Début à 23h58			
Murin de Capaccini/de Daubenton	<i>Myotis capaccinii/daubentonii</i>		1					An. II + IV/An. IV	NT/LC	Très fort/Faible
Pipistrelle pygmée	<i>Pipistrellus pygmaeus</i>		2'					An. IV	LC	Modéré
Pipistrelle de Kuhl/de Nathusius	<i>Pipistrellus kuhlii/nathusii</i>					0'5		An. IV	LC/ NT	Faible/Modéré
Sérotine commune	<i>Eptesicus serotinus</i>	0'5			0'5			An. IV	NT	Modéré
Pipistrelle commune	<i>Pipistrellus pipistrellus</i>		1'5	2	1'		0'5	An. IV	NT	Faible
Pipistrelle de Kuhl	<i>Pipistrellus kuhlii</i>		0'5		0'5	3'		An. IV	LC	Faible

Amélioration des connaissances

- Synthèse -

	Activité de chasse	Gîte	Activité de transit
Ile et lône de la Désirade	<p>Avérée : Murin de Cappaccini, Murin de Daubenton, Pipistrelle commune, Pipistrelle pygmée, Sérotules.</p> <p>Probable : Grand/Petit Murin, Noctule de Leisler et Molosse de Cestoni.</p> <p>Alternance de milieux fermés et ouverts, massifs boisés & nombreux points d'eau</p>	<p>Pas de prospection</p> <p>Possible : bâtiments à l'intérieur et à proximité du site, pont au Sud et massifs boisés</p> <p>Cris sociaux : Murin de Daubenton, Pipistrelle de Kuhl, Pipistrelle commune et Pipistrelle pygmée</p>	<p>Enregistrée pour la totalité des espèces</p> <p>Corridors boisés, alternance de milieux fermés et ouverts</p> <p>Pollution lumineuse modérée</p> <p>Routes</p>



Amélioration des connaissances

- Synthèse -

	Activité de chasse	Gîte	Activité de transit
Réserve de chasse et de faune sauvage de Donzère-Mondragon	<p>Avérée : RAS</p> <p>Alternance de milieux fermés et ouverts, zonées pâturées, forêts de feuillus, points d'eau & canal</p>	<p>Pas de prospection</p> <p>Possible : bâtis et ponts à l'intérieur ou à proximité du site et massifs boisés</p>	<p>Enregistrée pour la totalité des espèces</p> <p>Corridors boisés au sud</p> <p>Pollution lumineuse élevée</p> <p>Nombreux axes routiers et ferroviaires, éoliennes au nord</p>



Réserve de chasse et de faune sauvage de Donzère-Mondragon ©Théo Defrançq (GCP), 2022.



Réserve de chasse et de faune sauvage de Donzère-Mondragon ©Théo Defrançq (GCP), 2022.

Amélioration des connaissances

- Synthèse -

	Activité de chasse	Gîte	Activité de transit
Ile aux faisans	<p>Avérée : Murin de Daubenton</p> <p>Nombreuses zones d'eau et massifs forestiers anciens</p> <p>Encombrement de la végétation très fort, espèces exotiques</p>	<p>Pas de prospection</p> <p>Possible : massifs boisés</p> <p>Cris sociaux : Pipistrelle de Kuhl</p>	<p>Enregistrée pour la totalité des espèces</p> <p>Corridors boisés</p> <p>Pollution lumineuse faible</p> <p>Pont TGV</p>



Ile aux faisans ©Théo Defrancq (GCP), 2022.



Ile aux faisans ©Théo Defrancq (GCP), 2022.

Amélioration des connaissances

- Synthèse -

	Activité de chasse	Gîte	Activité de transit
Iles des brotteaux	<p>Avérée : Pipistrelle indéterminée</p> <p>Pas de point d'eau, peu de massifs boisés & beaucoup de cultures</p>	<p>Pas de prospection</p> <p>Possible : peu de vieux arbres</p> <p>Cris sociaux : Noctule de Leisler et Pipistrelle pygmée</p>	<p>Enregistrée pour la totalité des espèces</p> <p>Pollution lumineuse modérée</p> <p>Pont TGV & parc photovoltaïque</p> <p>Corridors boisés limités</p>



Ile des Brotteaux ©Théo Defrancq (GCP), 2022.



Ile des Brotteaux ©Théo Defrancq (GCP), 2022.

Amélioration des connaissances

- Synthèse -

	Activité de chasse	Gîte	Activité de transit
Lône de Vallabrègues	<p>Avérée : Pipistrelle indéterminée</p> <p>Propriété privée: SM 4 placé loin des secteurs les plus favorables</p> <p>Vergers, massifs boisés, vieux arbres & zones d'eau</p>	<p>Pas de prospection</p> <p>Possible : des massifs boisés, bâtis agricoles</p> <p>Cris sociaux : Pipistrelle pygmée</p>	<p>Enregistrée pour la totalité des espèces</p> <p>Pollution lumineuse faible, un des seuls corridors boisés des alentours</p> <p>Centrale thermique et parc photovoltaïque à l'est interrompt le corridor</p> <p>Proximité directe d'une route</p>



Lône de Vallabrègues ©Théo Defrancq (GCP), 2022.



Lône de Vallabrègues ©Théo Defrancq (GCP), 2022.

Amélioration des connaissances

- Synthèse -

	Activité de chasse	Gîte	Activité de transit
Ile du Pilet	<p>Avérée : Pipistrelle de Kuhl & Pipistrelle pygmée</p> <p>Vergers, massifs boisés, lône du Pilet</p>	<p>Pas prospection entière</p> <p>Avéré : colonie de Pipistrelle, probablement pygmée</p> <p>Possible : bâtiments (guano) et massifs boisés</p>	<p>Enregistrée pour la totalité des espèces</p> <p>Pollution lumineuse faible sur le site, forte au nord et au sud</p> <p>Ripisylve continue jusqu'au Petit Rhône au sud</p> <p>Parc photovoltaïque et éoliennes au nord</p> <p>Nombreux axes routiers</p>



Amélioration des connaissances

- Synthèse -

	Activité de chasse	Gîte	Activité de transit
Iles et ripisylves de Saxy	<p>Avérée : Murin de Daubenton</p> <p>Probable : Sérotules, Pipistrelles et Oreillards</p> <p>Lônes et massifs boisés</p>	<p>Pas de prospection</p> <p>Possible : massifs boisés</p> <p>Cris sociaux : Pipistrelle commune, Pipistrelle de Kuhl et Pipistrelle pygmée</p>	<p>Enregistrée pour la totalité des espèces</p> <p>Pas de pollution lumineuse</p> <p>Ripisylve continue</p>



Iles et ripisylves de Saxy ©Théo Defrancq (GCP), 2022.



Iles et ripisylves de Saxy ©Théo Defrancq (GCP), 2022.

Résultats : Actualisation des données gîte

- Pont TGV, Mondragon -

Date dernière prospection	Présence de Chiroptères	Observations	Observations historiques	État du gîte le 05/07/2022
05/07/2022 Théo Defrancq (GCP) Lucie Schaeffer (PNRC)	Non	- Guano dans et le long des jupes - Prospection de la moitié du pont, pas de vision sur le reste	- 16/07/2012 : RAS, potentiel sous certaines parties des jupes de la partie béton	- Très bon

Entourée en rouge : jupe utilisée par les Chiroptères (traces de guano) ©Théo Defrancq (GCP), 2022.



Vue d'ensemble du pont TGV ©Théo Defrancq (GCP), 2022.

Résultats : Actualisation des données gîte

- Domaine Saint Georges, Vénéjan -

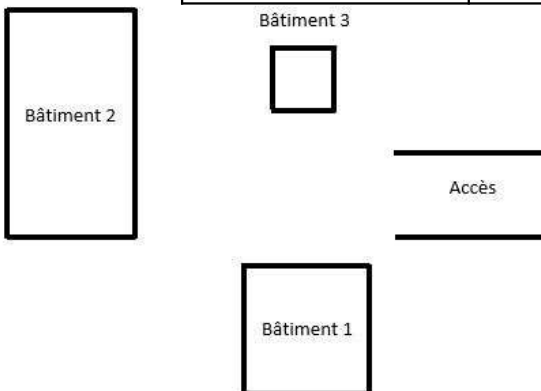
Date dernière prospection	Présence de Chiroptères	Observations	Observations historiques	État du gîte le 16/08/2022
16/08/2022 Lucie Schaeffer (PNRC)	Colonie déjà partie	/	<ul style="list-style-type: none"> - Cave d'un domaine privé - 16/07/2012 : 113 Murin à oreilles échancrées, 1 Grand rhinolophe, colonie dans le bâtiment récent guano dans les autres - 01/09/2016 : pas de colonie, mais traces récentes de présence - 2019 : présence de la colonie, mais pas de comptage - 28/07/2021 : environ 100 Murin à oreilles échancrées et 5-6 juvéniles, 1 Grand rhinolophe 	<ul style="list-style-type: none"> - Bon, travaux réalisés en 2016-2017 - Propriétaires potentiellement gênés par la présence de la colonie



Résultats : Actualisation des données gîte

- Grande plantade, Mornas -

Date dernière prospection	Présence de Chiroptères	Observations	Observations historiques	État du gîte le 05/07/2022
05/07/2022 Théo Defrancq (GCP) Lucie Schaeffer (PNRC)	Non	<ul style="list-style-type: none"> - Bâtiment 1 : ancienne habitation, 1 fenêtre ouverte, guano épars à l'étage - Bâtiment 2 : ancienne ferme, guano épars dans le bâtiment, Chouette Effraie observée au rez-de-chaussée et nid à l'étage - Bâtiment 3 : petit bâtiment, guano épars dans tout le bâtiment 	<ul style="list-style-type: none"> -17/07/2012 : - 2 Murins à oreilles échancrées dans bâtiment 1 - Guano dans les autres bâtiments 	<ul style="list-style-type: none"> - Dégradé - Fréquentation humaine : déchets, tags



Résultats : Actualisation des données gîte

- Château de la Piboulette, Caderousse -

Date dernière prospection	Présence de Chiroptères	Observations	Observations historiques	État du gîte le 05/07/2022
05/07/2022 Théo Defrancq (GCP) Lucie Schaeffer (PNRC)	Non	<ul style="list-style-type: none"> - Galette de guano dans le poulailler du bâtiment principal - Guano épars au rez-de-chaussée du bâtiment principal - RAS : étage bâtiment principal, église, château et bâti annexe 	<ul style="list-style-type: none"> - 17/07/2012 : - 2 Murin à oreilles échancrées - 5 Grand rhinolophe - 2021 : Observation de Pipistrelle sp par Lucie Schaeffer sous les poutres du bâtiment annexe 	- Dégradé



Galette de guano dans le poulailler du bâtiment principal © Théo Defrancq (GCP), 2022



Entourée en rouge, poutre sous laquelle des Pipistrelle sp ont été observées © Théo Defrancq (GCP), 2022

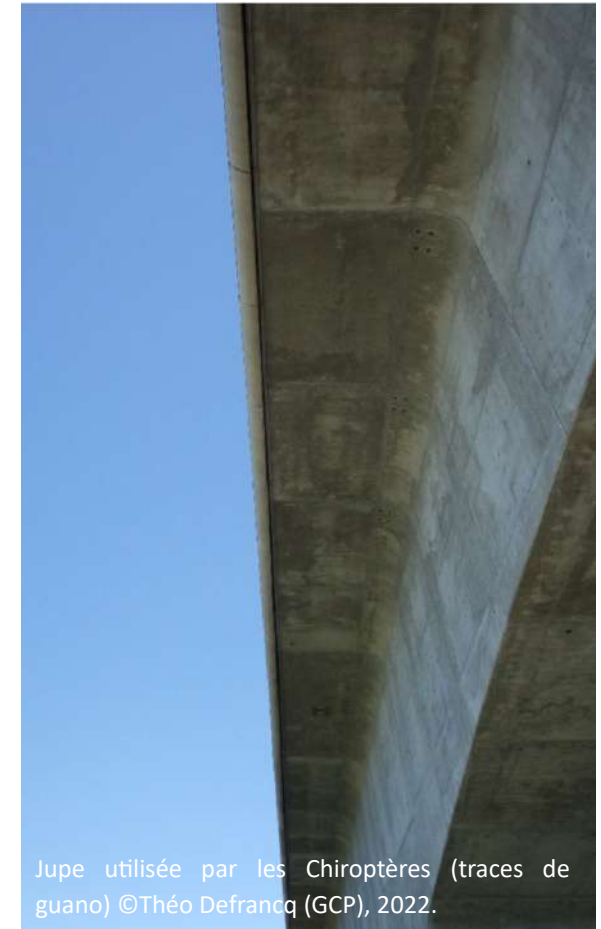
Résultats : Actualisation des données gîte

- Pont TGV, Orange -

Date dernière prospection	Présence de Chiroptères	Observations	Observations historiques	État du gîte
05/07/2022 Théo Defrancq (GCP) Lucie Schaeffer (PNRC)	Sous les jupes. 1 Molosse de Cestoni probable, 1 Murin indéterminé, 1 Chiroptère indéterminé	- Jupes favorables -Prospection des trois premières travées	- 17/07/2012 : Prospection rive gauche, pas entière - 24 Murin de Daubenton, - 4 Grand ou Petit murin, - 1 Chiroptère sp sous les jupes.	- Très bon



Vue d'ensemble du pont TGV ©Théo Defrancq (GCP), 2022.



Jupe utilisée par les Chiroptères (traces de guano) ©Théo Defrancq (GCP), 2022.

Résultats : Actualisation des données gîte

- Fort Saint André, Villeneuve Lez Avignon -

Date dernière prospection	Présence de Chiroptères	Observations	Observations historiques	État du gîte le 05/07/2022
05/07/2022 Théo Defrancq (GCP) Lucie Schaeffer (PNRC)	Non	<ul style="list-style-type: none"> - Casernes : ancien guano épars, pas d'ouverture pour les Chiroptères - Salle des munitions : ancien guano épars, trace d'accroche, pas d'ouverture pour les Chiroptères - Réserve à vivre : deux traces d'accroches et guano ancien, pas d'ouverture pour les Chiroptères - Salle du four à pain : Trace d'accroche, pas d'ouverture pour les Chiroptères - Tour des masques : RAS - Ancien bourg (ruines) : RAS, 1 cave potentiellement intéressante - Sortie de secours : guano épars assez frais et ancien 	<ul style="list-style-type: none"> - 17/07/2012 : - 11 Oreillards sp, - 1 Grand ou Petit murin, - 1 Grand Rhinolophe. - Beaucoup de traces de présence 	<ul style="list-style-type: none"> - Très bon - Grande fréquentation humaine : visite touristique de l'ensemble des salles : dérangement - De nombreux accès pour les Chiroptères condamnés - Pollution lumineuse



Entourées en rouge : anciennes traces d'accroche dans la réserve à vivre © Théo Defrancq (GCP), 2022.



Entourées en rouge : anciennes traces d'accroche dans la salle des munitions © Théo Defrancq (GCP), 2022.



Guano épars assez frais dans la sortie de secours © Théo Defrancq (GCP), 2022.

Résultats : Actualisation des données gîte

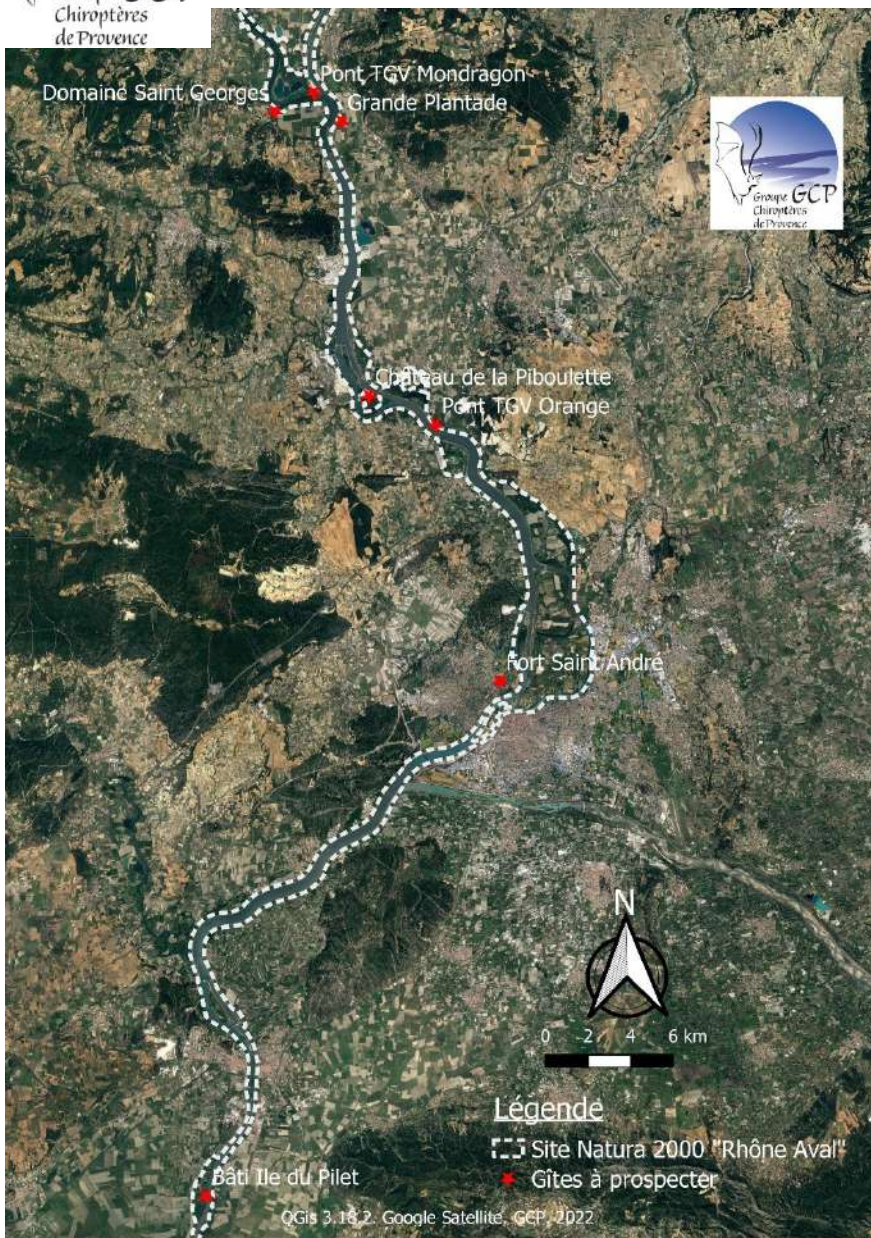
- Bâti Île du Pilet, Beaucaire -

Date dernière prospection	Présence de Chiroptères	Observations	Observation historique	État du gîte le 04/07/2022
04/07/2022 Théo Defrancq (GCP) Lucie Schaeffer (PNRC)	Oui. Colonie de Pipistrelle indéterminée, probablement Pipistrelle pygmée.	- Grande quantité de guano - Colonie derrière la charpente - 1 accès : fenêtre	- 18/07/2012 : - 1 Murin à oreilles échancrées - 1 Grand rhinolophe	- Maison privée - Dégradé : maison rénoverée puis écroulée

Colonie de Pipistrelle indéterminée observée à l'Île du Pilet © Théo Defrancq (GCP), 2022.



Guano sous la colonie © Théo Defrancq (GCP), 2022.



Nom	Observations	État du site/dérangement potentiel pour les Chiroptères	Enjeu Chiroptérologique
Pont TGV Mondragon	<ul style="list-style-type: none"> - Guano épars plutôt récent dans et le long des jupes - Prospection seulement de la moitié rive gauche 	<ul style="list-style-type: none"> - Très bon état - Pas de dérangement 	Modéré
Domaine Saint Georges	<ul style="list-style-type: none"> - Colonie de reproduction de Murin à oreilles échancrées et individus de Grand rhinolophe observée en 2021 	<ul style="list-style-type: none"> - Bon état - Pas de dérangement - Cohabitation avec propriétaires compliquée 	Fort
Grande plantade	<ul style="list-style-type: none"> - Guano épars ancien et frais dans tous les bâtiments 	<ul style="list-style-type: none"> - Très dégradé - Fréquentation humaine - Nid de chouette effraie 	Modéré
Château de la Piboulette	<ul style="list-style-type: none"> - Guano épars ancien et frais dans le bâtiment principal - Galette de guano plutôt frais dans le poulailler du bâtiment principal - Colonie de Pipistrelles sp observée en 2021 par Lucie Schaeffer dans un bâtiment annexe 	<ul style="list-style-type: none"> - Très dégradé - Peu de dérangement : propriété privée 	Modéré à fort
Pont TGV Orange	<ul style="list-style-type: none"> - 1 Molosse de Cestoni probable, 1 Murin indéterminé, 2 Chiroptères sp observés sous les jupes - Prospection des trois premières travées rive gauche 	<ul style="list-style-type: none"> - Très bon état - Pas de dérangement 	Modéré à fort
Fort Saint André	<ul style="list-style-type: none"> - Traces d'accroches historiques - Ancien guano épars dans de nombreuses salles, 1 zone avec du guano un peu plus frais 	<ul style="list-style-type: none"> - Très bon état - Fréquentation humaine élevée : visite touristique - Pollution lumineuse - Accès pour les Chiroptères condamnés 	Modéré
Bâti Ile du Pilet	<ul style="list-style-type: none"> - Colonie de Pipistrelle indéterminée, sûrement pygmée - Grande quantité de guano 	<ul style="list-style-type: none"> - Très dégradé - Pas de dérangement : propriété privée 	Modéré à fort



- Enjeux Chiroptérologiques -

➤ Au minimum 18 espèces identifiées :

- Au minimum 3 à enjeu régional **très fort**
- Au minimum 3 à enjeu régional **fort**
- 5 à enjeu régional **modéré**

Type d'activités	Niveaux d'enjeux
Chasse	Fort à Très fort
Gîte	Fort
Transit	Modéré

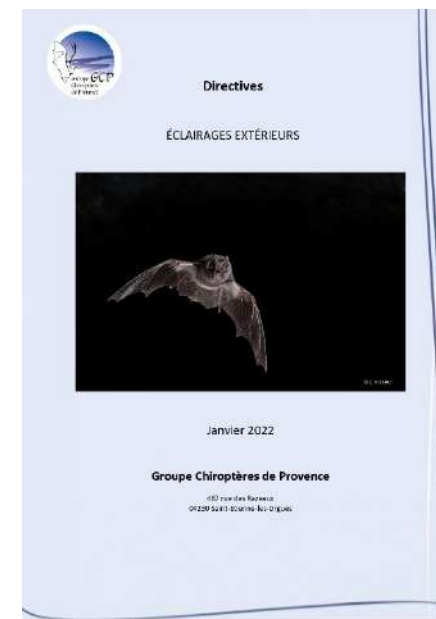


Le Murin de Capaccini est une espèce à enjeu régional de conservation très fort
© Cyril Schonbalcher (GCP) 2022.



Préconisations de gestion - Au niveau du site -

Thèmes d'action	Objectifs de conservation
Protection des gîtes	<p>Améliorer les connaissances</p> <p>Protéger les gîtes bâtis connus (conventions, ORE)</p> <p>Encourager la création de nouveaux gîtes (en bâtis et/ou par l'installation de nichoirs à chauves-souris)</p> <p>Favoriser la libre évolution des boisements pour le maintien d'un réseau de gîtes arboricoles</p>
Protection des habitats de chasse	<p>Maintenir des secteurs forestiers de feuillus autochtones diversifiés et les secteurs mixtes</p> <p>Garantir la qualité des milieux et la productivité en insectes (limitation de l'usage des pesticides et de produits phytosanitaires)</p> <p>Favoriser la libre évolution des boisements et un encombrement hétérogène des différentes strates de végétation (trouées et allées forestières)</p> <p>Effectuer un suivi de la pollution lumineuse</p> <p>Maintenir les zones d'eau en bon état et veiller à ne pas les éclairer</p>
Protection des corridors de déplacement	<p>Maintenir les continuités écologiques et restaurer les zones détruites (rupture de continuités)</p> <p>Favoriser la libre évolution des boisements et un encombrement hétérogène des différentes strates de végétation (trouées et allées forestières)</p> <p>Identifier les points noirs sur les corridors : routes, éoliennes, pollution lumineuse, TGV et en évaluer l'impact sur le déplacement et la mortalité des Chiroptères</p> <p>Travailler sur la prise en compte des Chiroptères au niveau de ces points noirs</p>



Préconisations de gestion

- Au niveau des gîtes -

Gîtes	Moyens de gestion
Pont TGV Mondragon	<ul style="list-style-type: none"> - Amélioration des connaissances : prospector l'entièreté du pont, état initial sur une année entière - Ne nécessite pas une grande gestion : site protégé, propriété privée et inaccessible (trop haut)
Domaine Saint Georges	<ul style="list-style-type: none"> - Améliorer la cohabitation avec les propriétaires : proposer une convention refuge par exemple - Amélioration des connaissances : état initial sur une année entière, continuer le suivi régulier de la colonie - Pas de protection physique nécessaire : propriété privée
Grand Plantade	<ul style="list-style-type: none"> - Amélioration des connaissances : état initial sur une année entière - Attention sur l'état du site : envisager des travaux si nécessaire - Aménagement du site : <u>Bâtiment 1</u> : augmenter les accès disponibles pour les chauves-souris <u>Bâtiment 2</u> : isoler le premier étage, plus favorable aux chauves-souris
Château de la Piboulette	<ul style="list-style-type: none"> - Amélioration des connaissances : état initial sur une année entière, suivre la colonie de Pipistrelle - Attention sur l'état du site : envisager des travaux si nécessaire
Pont TGV Orange	<ul style="list-style-type: none"> - Amélioration des connaissances : prospector l'entièreté du pont, état initial sur une année entière - Ne nécessite pas une grande gestion : site protégé, propriété privée et inaccessible (trop haut)
Fort Saint André	<ul style="list-style-type: none"> - Amélioration des connaissances : état initial sur une année entière - Aménagement du site : concilier activité humaine et utilisation de certains endroits par les Chiroptères
Bâti Ile du Pilet	<ul style="list-style-type: none"> - Amélioration des connaissances : état initial sur une année entière, suivre la colonie - Attention sur l'état du site : envisager des travaux si nécessaire - Aménagement du site : nettoyer le gîte - Protection : organiser une concertation avec le propriétaire, pas de protection physique nécessaire



Merci de votre attention !