

Parc naturel régional



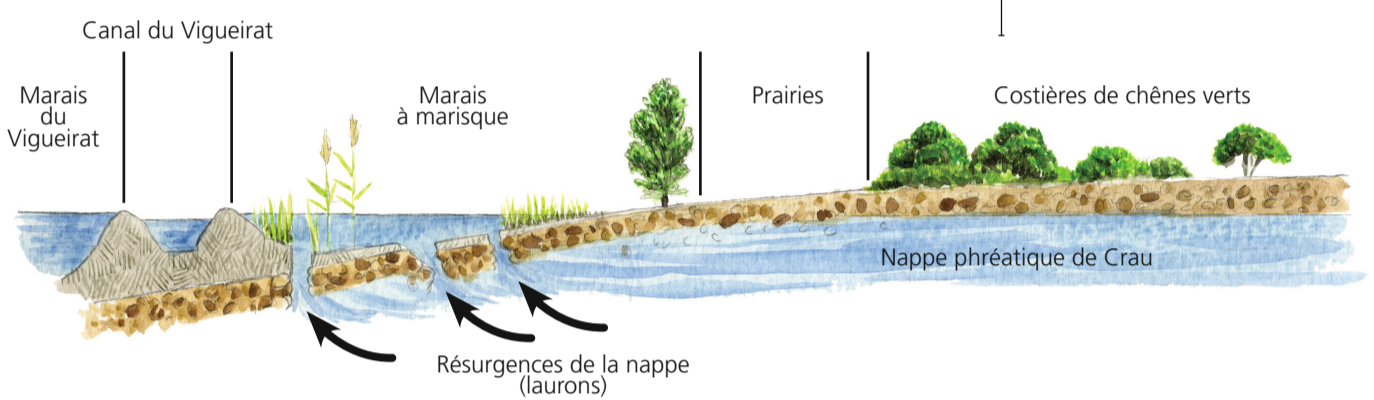
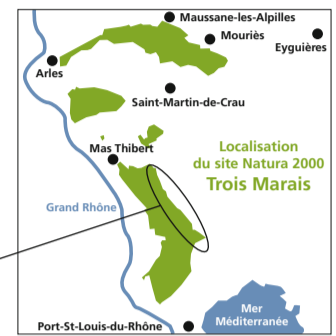
Camargue

Site Natura 2000 - Trois Marais Les marais de Coustière

Entre la Crau et le Grand Rhône, les marais de Coustière constituent une zone humide particulière en Méditerranée, car les eaux proviennent quasi exclusivement d'une nappe phréatique : la nappe de Crau.

Cette particularité a permis le maintien de milieux naturels à la biodiversité exceptionnelle : les marais à marisque, les mares temporaires méditerranéennes et les prairies humides méditerranéennes.

Ces trois milieux, exploités principalement pour l'élevage extensif de taureaux et la chasse au gibier d'eau, constituent l'essentiel des 1 900 hectares du site et présentent de forts enjeux de conservation pour le patrimoine naturel.



Les laurons

L'une des principales caractéristiques de ces marais réside dans la présence de **laurons**, véritables puits permettant aux eaux de la nappe phréatique de remonter à la surface et créer des conditions vraiment particulières.

En effet, la nappe alimente en permanence ces marais et permet une **température constante autour de 13°C** au sein de la végétation, et ce même en plein coeur de l'été !

Grâce à cette fraîcheur de l'eau, poussent des plantes qualifiées de « reliques glaciaires ». Il s'agit d'espèces présentes à la dernière glaciation. C'est le cas de la Parnassie des marais, de la Fougère des marais et de la Gentiane pneumonanthe ; ces espèces sont habituellement signalées en montagne au-delà de 800 m d'altitude.



Lauron



Argiope frelon



Fougère des marais



Lusciniol à moustaches



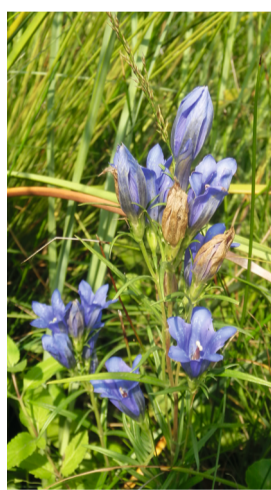
Marais à marisque



Couleuvre vipérine



Butor d'Europe



Gentiane pneumonanthe



Leste macrostigma

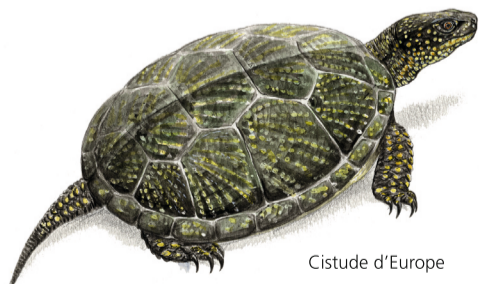


Pâturage de taureaux sur une prairie humide

Les cladiaies

Les plus grandes superficies de marais à marisque en France méditerranéenne, appelées localement cladiaies, se situent dans les Bouches-du-Rhône, à l'interface entre la Camargue, la Crau et les Alpilles ; sur le site Natura 2000 « Trois Marais » où elles couvrent plus de 900 hectares.

Ces marais sont un habitat de nidification pour plusieurs espèces d'oiseaux rares et ils abritent des communautés d'invertébrés remarquables pour la région méditerranéenne. Sont également présentes de nombreuses espèces de reptiles et d'amphibiens.



Cistude d'Europe

Contacts

Katia LOMBARDINI - PNR de Camargue
04 90 97 93 95 / k.lombardini@parc-camargue.fr



Parc naturel régional de Camargue 2017. Conception : Vincent Lemoine (lemoine_v@yahoo.fr). Illustrations : Cyril Girard (www.cyrilgirard.fr). Sauf mention contraire, les photographies ont été réalisées par le PNR : A Rocha (marais), S Hilaire (couleuvre), É. Iorio (argiope), P. Lambret (leste) et C. Pappalardo (butor et lusciniol).