

Parc naturel régional

de Camargue



Comité de pilotage  
Sites Natura 2000  
« Camargue »

**11 Octobre 2022**  
**Salle 3 - Espace St Césaire**  
**Arles**



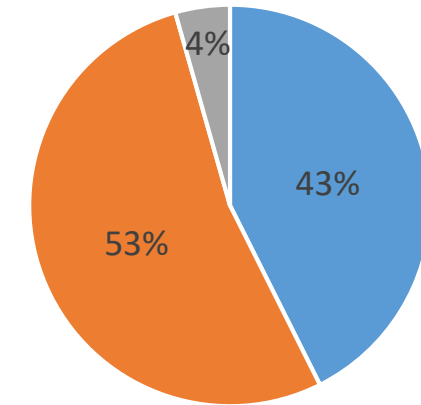
## Ordre du jour

- Présentation de la convention d'animation 2022-2024
- Election du Président de COPIL
- Le réseau Natura 2000 et les missions de l'animateur
- Natura 2000 au sein du delta
- Focus sur la loi 3DS et la Dotation biodiversité
- Bilan de l'animation depuis 2019 et perspectives pour 2023

SYNTHÈSE DU MONTANT DU PROJET PAR POSTE

Poste de dépenses	Montant en €		
	Montant HT	Montant TVA	Montant total réellement supporté
Prestations de service – Frais de sous traitance ainsi que l'achat de matériel	85 200,34	0	85 200,34
Dépenses de rémunération	194 519,52	0	194 519,52
Frais de déplacements, de restauration et d'hébergement et de formation	1 509,50	0	1 509,50
Coûts indirects	29 177,93	0	29 177,93
<b>TOTAL des dépenses prévisionnelles</b>	<b>310 407,29</b>	<b>0</b>	<b>310 407,29</b>

Répartition du financement



■ Etat ■ UE (FEADER) ■ Autofinancement

-> Actualisation de la cartographie des habitats d'IC

-> Suivi de la Glaréole à collier

-> **1,5 ETP**

-> Livrets de sensibilisation

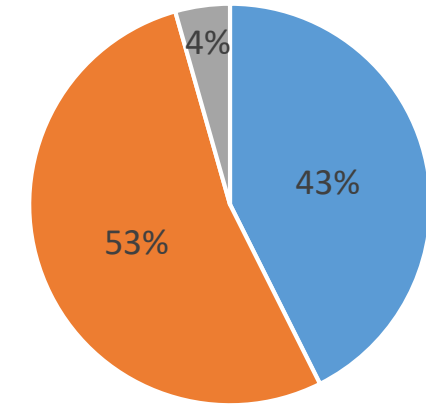
-> 2 stages (4 mois)

-> Lettre d'information N2000

SYNTHÈSE DU MONTANT DU PROJET PAR POSTE

Poste de dépenses	Montant en €		
	Montant HT	Montant TVA	Montant total réellement supporté
Prestations de service – Frais de sous traitance ainsi que l'achat de matériel	85 200,34	0	85 200,34
Dépenses de rémunération	194 519,52	0	194 519,52
Frais de déplacements, de restauration et d'hébergement et de formation	1 509,50	0	1 509,50
Coûts indirects	29 177,93	0	29 177,93
<b>TOTAL des dépenses prévisionnelles</b>	<b>310 407,29</b>	<b>0</b>	<b>310 407,29</b>

Répartition du financement



■ Etat ■ UE (FEADER) ■ Autofinancement

→ Validation de la convention d'animation 2022-2024

→ Validation du PNR de Camargue comme structure animatrice

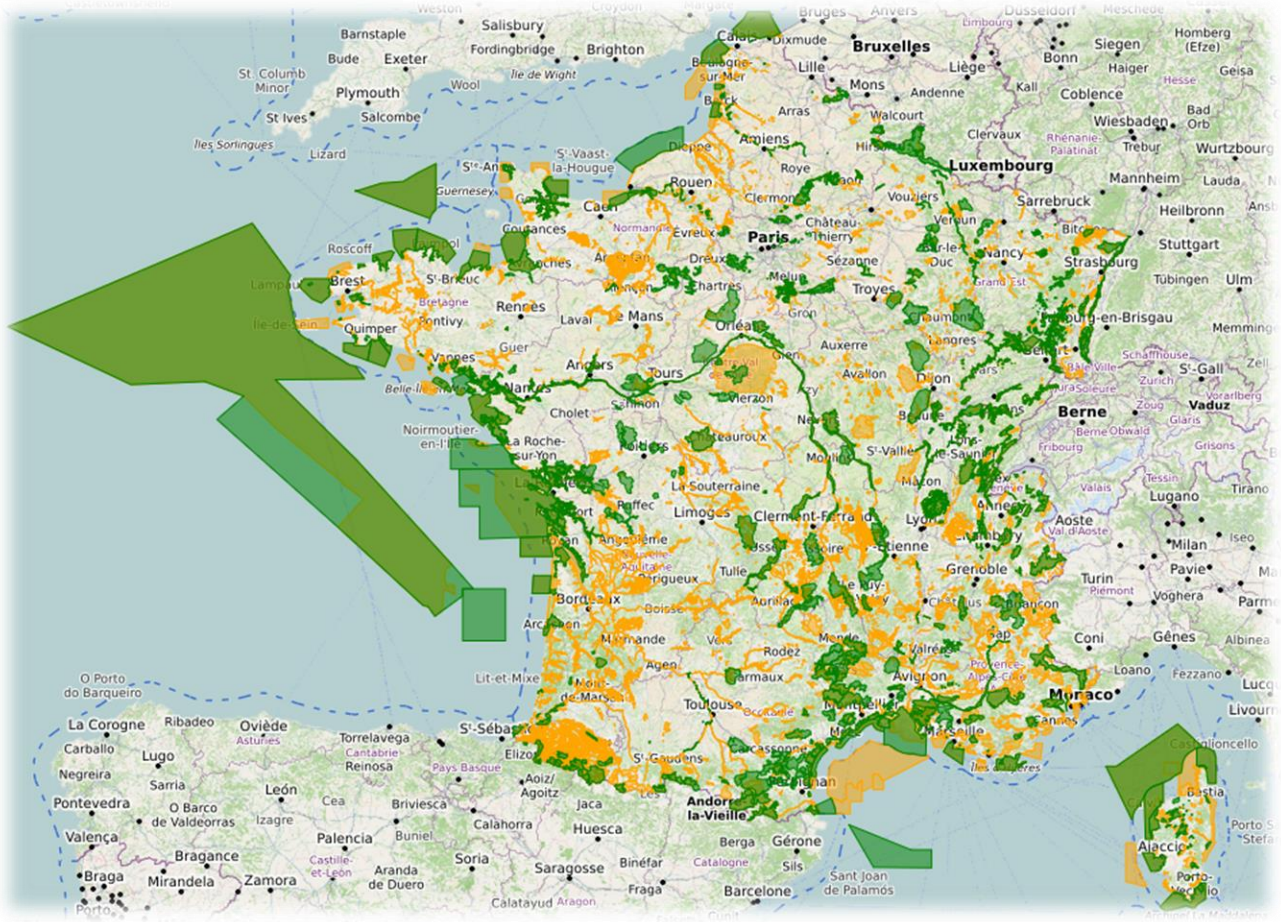
**Les sites Natura 2000 « Camargue » ont une partie terrestre et une partie marine**

**Nécessité d'une co-présidence entre le Président de COFIL (élu) et la Préfecture Maritime**

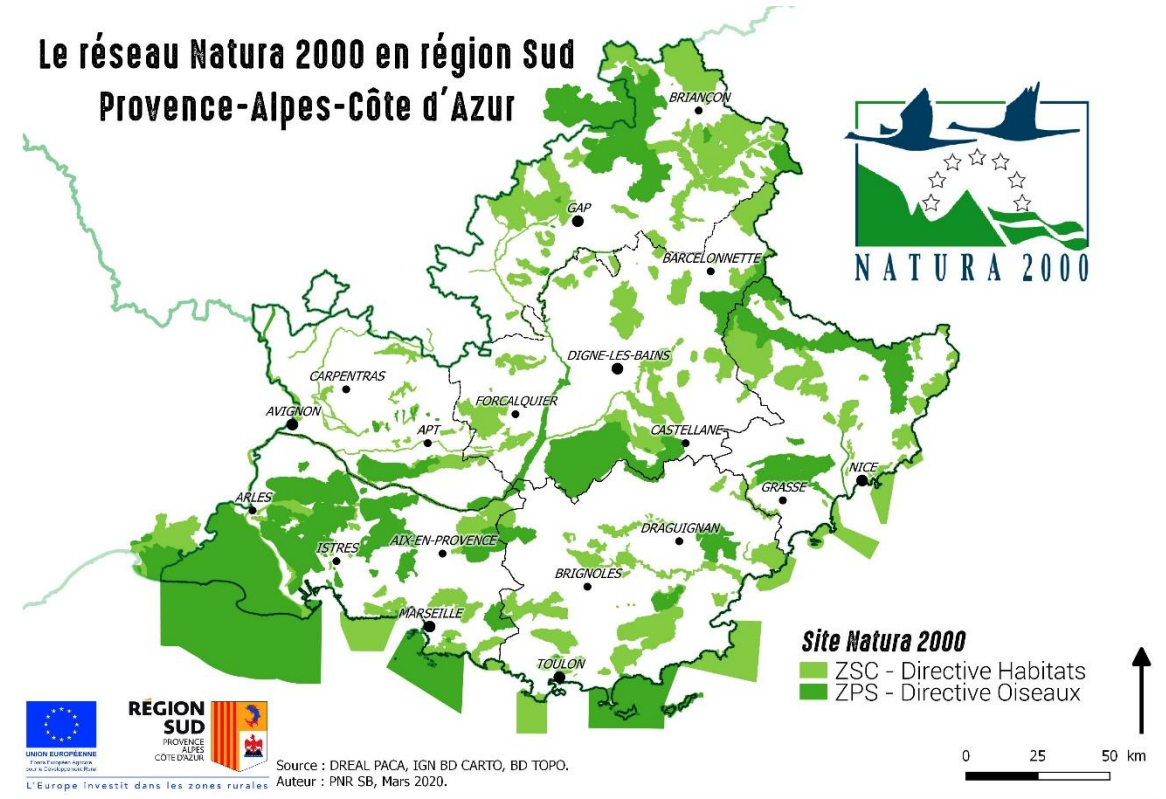
## **Election du Président de COFIL**

- Réseau européen de sites naturels
- Directive Oiseaux 1979 : Zones de Protection Spéciale (ZPS)
- Directive Habitats 1992 : Zone Spéciale de Conservation (ZSC)

**Objectif :**  
Assurer la survie à long terme des espèces et des habitats naturels particulièrement menacés, à forts enjeux de conservation ... en tenant compte des exigences économiques, sociales et culturelles locales



Le réseau Natura 2000 en région Sud  
Provence-Alpes-Côte d'Azur



Source : DREAL PACA, IGN BD CARTO, BD TOPO.  
Auteur : PNR SB, Mars 2020.

0 25 50 km

## L'animateur est en charge de la mise en œuvre du Document d'Objectifs (DOCOB)

En France, le fonctionnement est basé sur 2 grands principes



### Concertation :

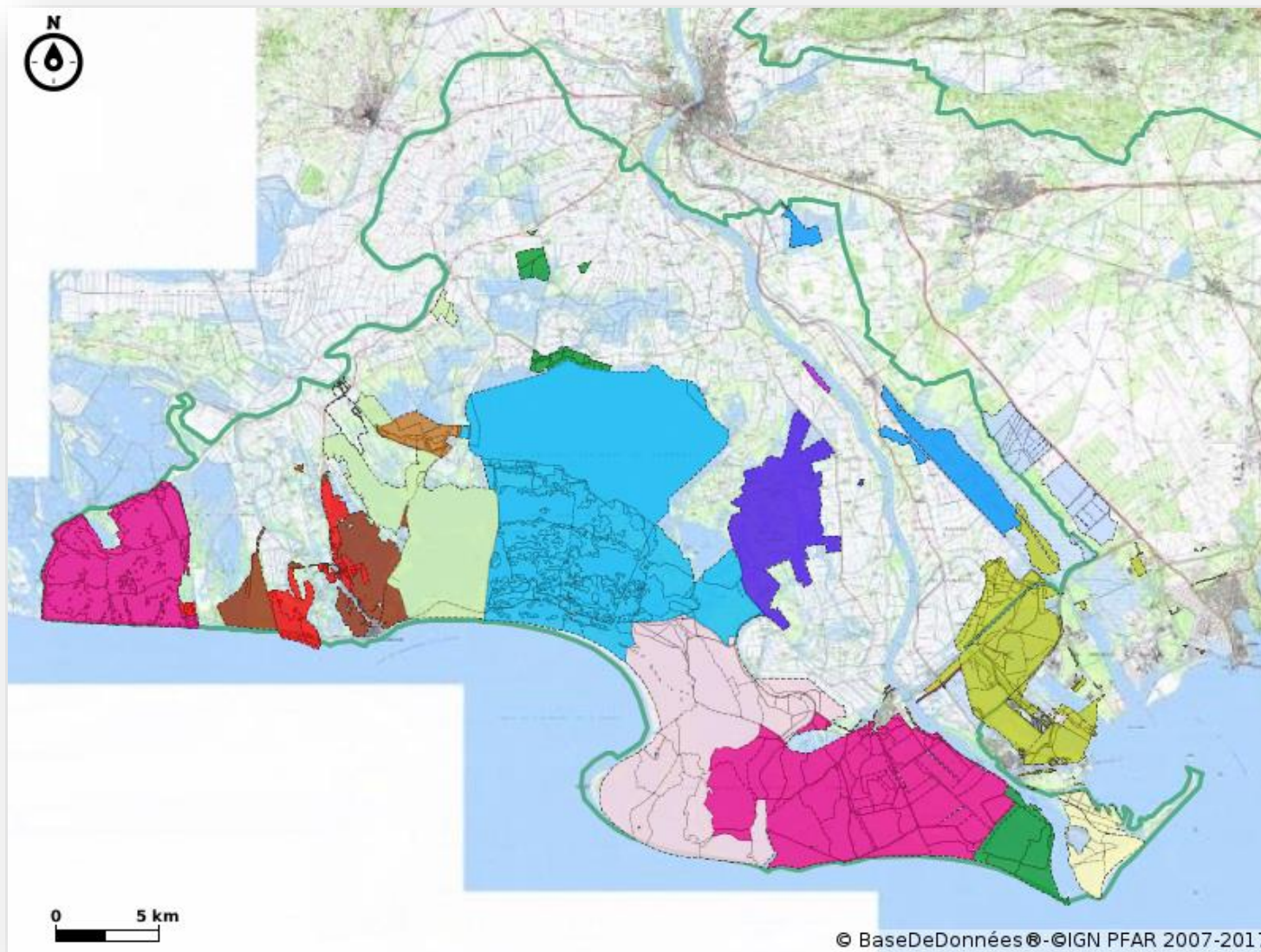
- Comité de pilotage (COFIL)
- Groupes de travail thématiques



### Contractualisation :

- Contrats Natura 2000
- MAEC
- Charte Natura 2000



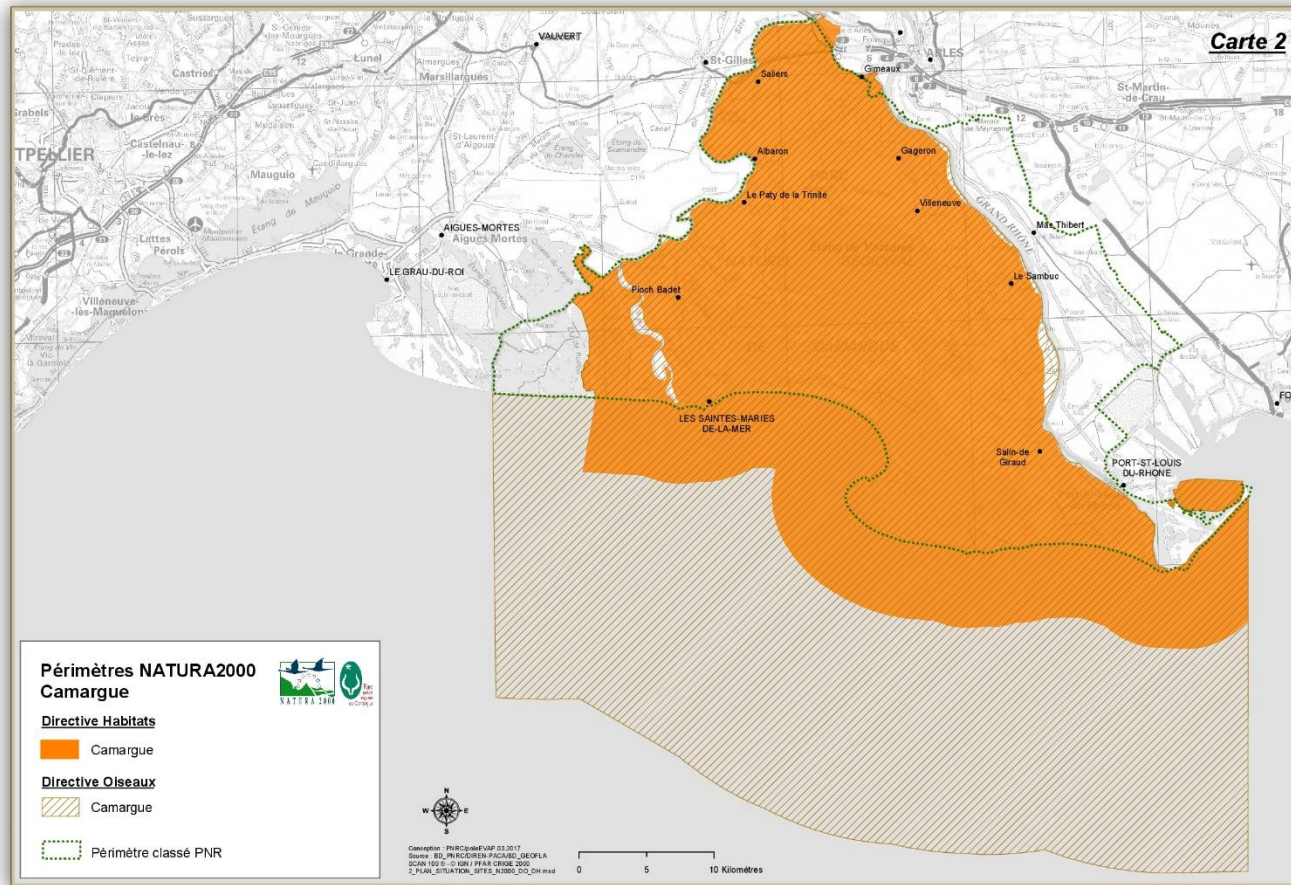


**Importance primordiale de la collaboration entre élus, services de l'état, gestionnaires, acteurs locaux, associations, agriculteurs, propriétaires...**

**Gestionnaires**

- Co gestion PNRC et Cne Ste Maries de la mer
- Parc naturel regional de Camargue
- Tour du Valat
- SNPN - Reserve Nationale de Camargue
- Association des amis du Marais du Vigueirat
- Cne Ste Maries de la mer
- Co gestion PNRC et Cne de Port-St-Louis
- Co-gestion PNRC-TDV-SNP
- Compagnie des Salins du Midi
- Conseil general des Bouches du Rhone
- Conservatoire d'espaces naturels de Paca
- Grand port maritime de Marseille
- Office Nat. de la Chasse et de la Faune sauvage
- Parc ornithologique de pont de Gau
- Tour du Valat et ONF
- Parcs naturel régionaux





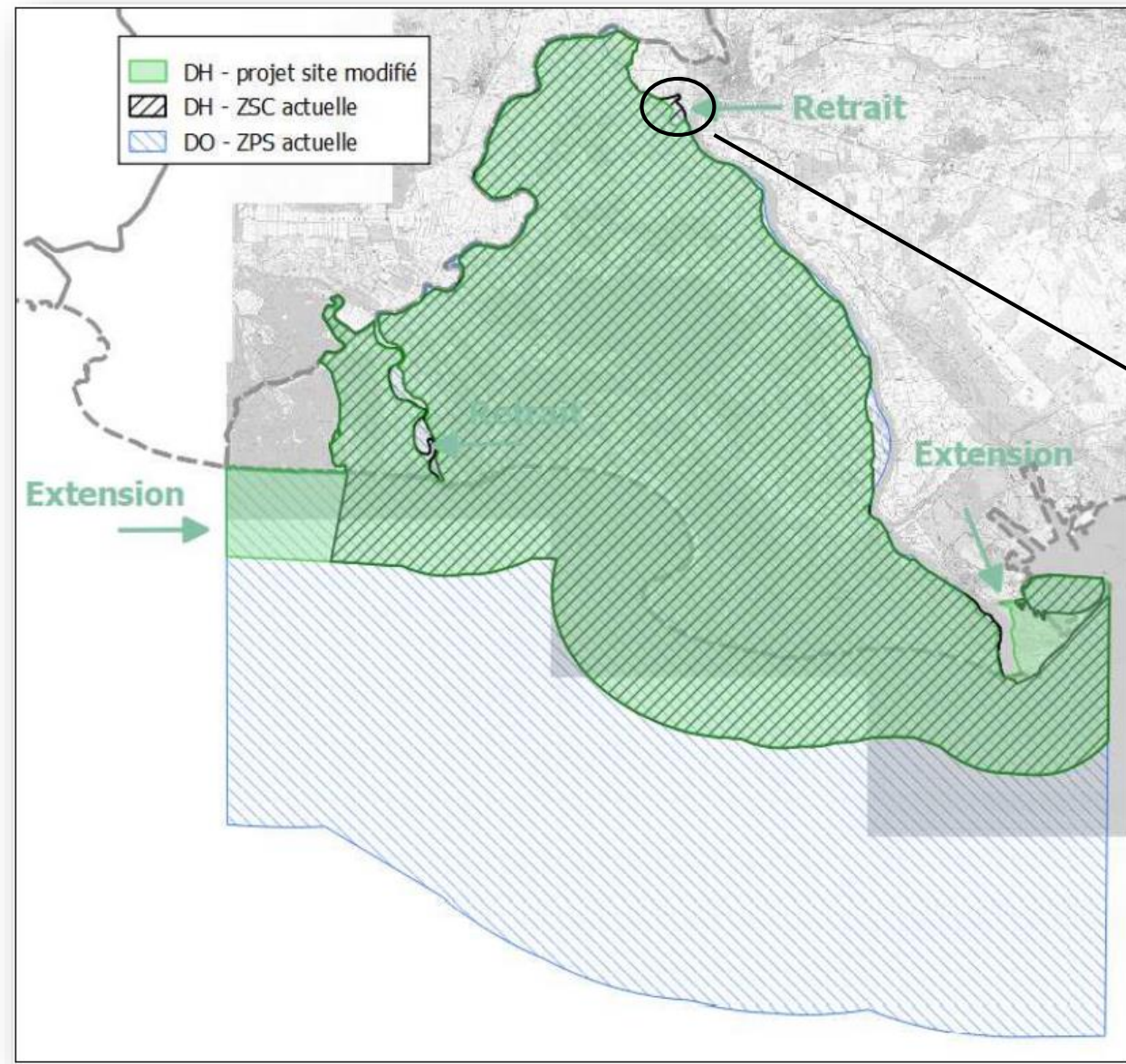
Parc naturel régional de Camargue - SIT des PNR PACA - [www.pnrpaca.org](http://www.pnrpaca.org)

- Zone humide d'importance internationale
- DOCOB validé par le COPIL du 10 octobre 2011
- Animation depuis le 1<sup>er</sup> novembre 2011 par le PNR de Camargue
- 3 communes
- Extension du site Natura 2000 en mer en 2008 incluant l'anse de Carteau et la bande des 12 milles nautiques

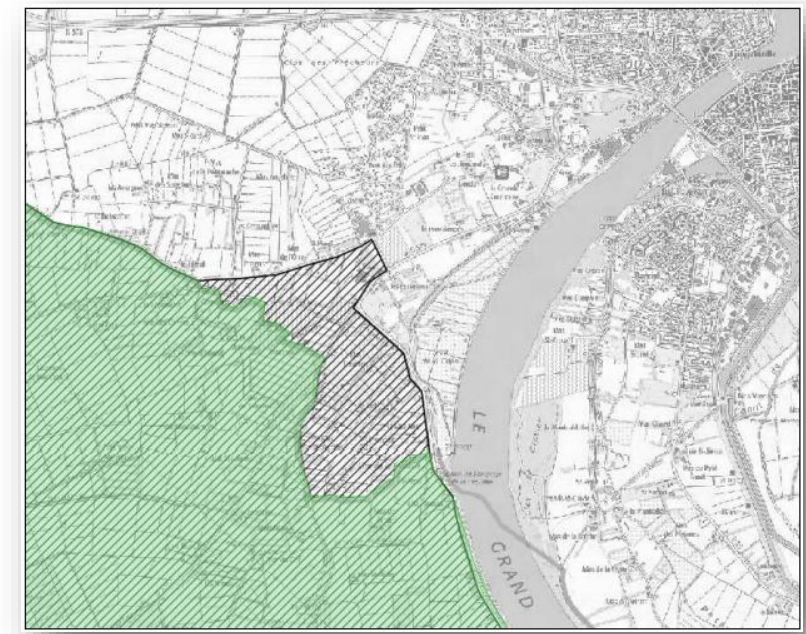
→ Vers une nouvelle modification du périmètre

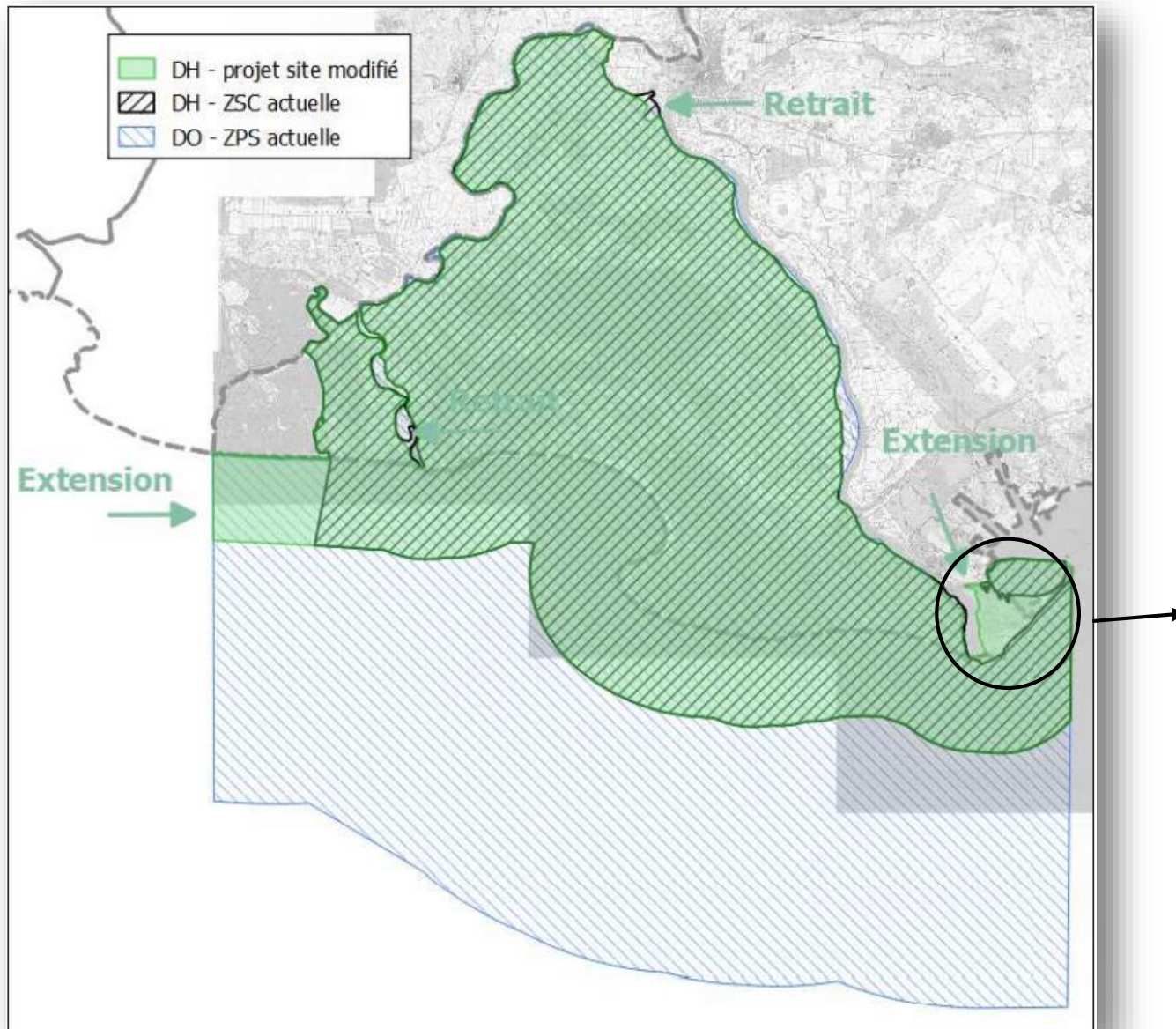
ZPS FR9310019 : 220 574 Ha

ZSC FR9301592 : 113 466 Ha

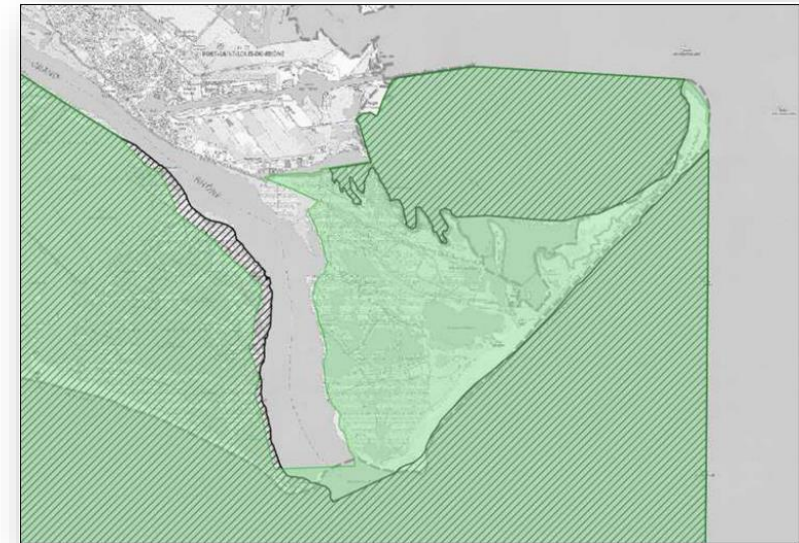


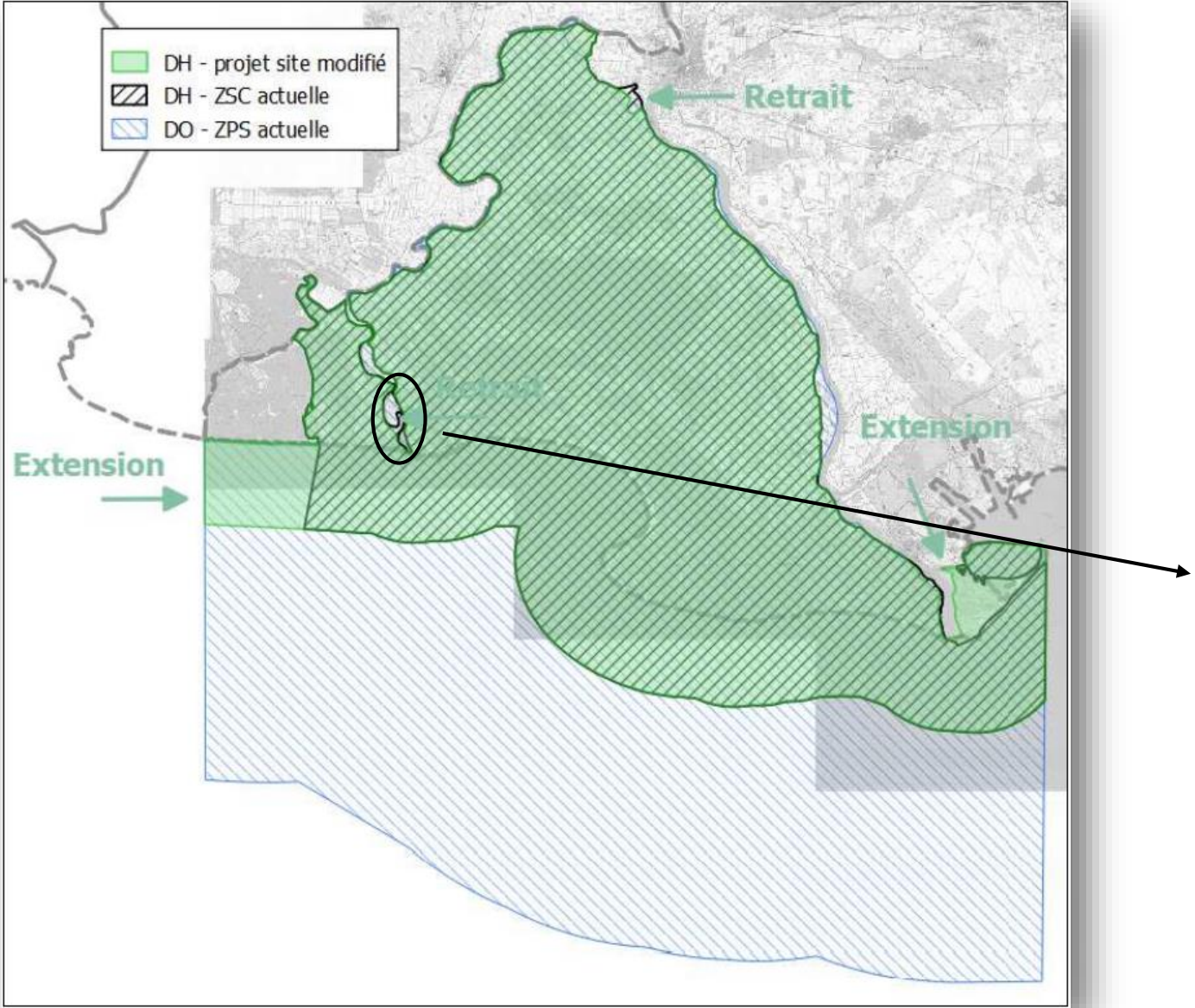
- Uniquement sur la ZSC
- Pour une meilleure cohérence
- 4 modifications majeures



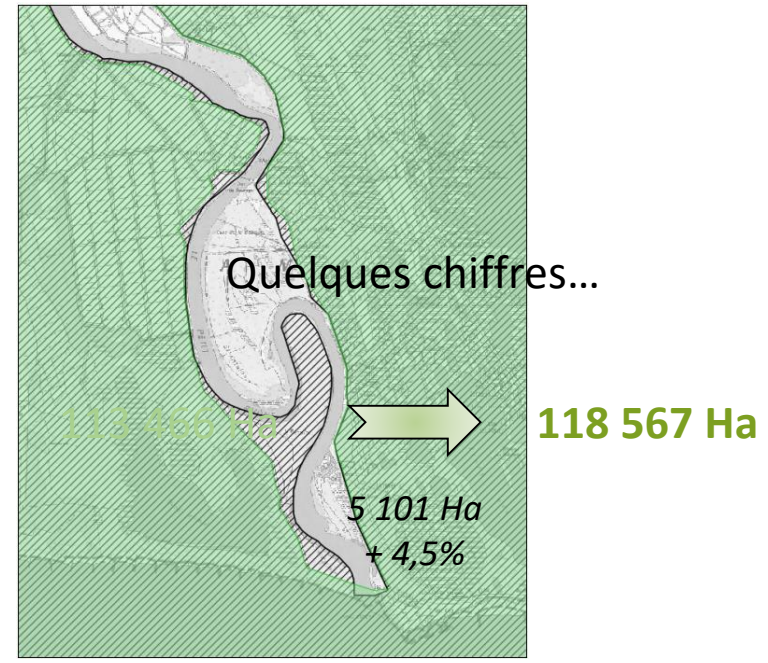


- Uniquement sur la ZSC
- Pour une meilleure cohérence
- 4 modifications majeures





- Uniquement sur la ZSC
- Pour une meilleure cohérence
- 4 modifications majeures



## 28 habitats d'intérêt communautaire

- 23 terrestres / 5 marins
- 6 habitats prioritaires
- ° *Pelouses substeppiques de graminées et annuelles*
- ° *Mares temporaires méditerranéennes*
- ° *Dunes avec forêts de Pin parasol et/ou Pin maritime*
- ° *Dunes littorales à Genévrier de Phénicie*
- ° *Steppes salées méditerranéennes*
- ° *Lagunes côtières*



Lagunes



Sansouires



Ripisylves



Baies peu profondes



Bancs de sable



Roselières



Etangs à potamots



Dunes blanches

**130 espèces d'intérêt communautaire**

- 9 sp. mammifères
- 4 sp. poissons
- 4 sp. invertébrés
- 2 sp. reptiles
- 1 sp. amphibiens

- 110 sp. oiseaux

→ 20 sp. à enjeu majeur



*Loutre d'Europe*



*Alose feinte du Rhône*



*Grand capricorne*



*Ecaille chinée*



*Cistude d'Europe*



*Grand dauphin*



*Tortue Caouanne*



*Cordulie à corps fin*



*Grand rhinolophe*



*Héron pourpré*



*Sterne caugék*



*Lusciniolle à moustaches*



*Avocette élégante*

**« La loi 3Ds relative à la différenciation, la décentralisation, la déconcentration et portant diverses mesures de simplification de l'action publique locale »**

Adoptée le 8 et 9 février 2022

**Concernant Natura 2000...**

**Sites terrestres**

**-> Gestion et Financement -> Région**

**Sites marins et mixtes**

**-> Gestion -> Services de l'Etat**

**-> Financement -> Région**

A noter, aucun impact pour la désignation des sites et l'évaluation d'incidence

- Créé en 2019
- Jusqu'en 2021 : 3 espaces concernés
- 2022, dotation élargi aux PNR

### Zoom sur 2022 :

→ 5300 communes bénéficiaires (24,3 M d'€)

2020 et 2021 : 10 M d'€

### Conditions :

#### **Natura 2000**

- <10 000 habitants
- Potentiel financier/habitant < 2 x Potentiel financier moyen par habitant des communes de la même strate démographique
- + de 50 % en Natura 2000


#### **PNR**

- < 10 000 habitants
- Potentiel financier/habitant < Potentiel financier moyen par habitant des communes de la même strate démographique
- Tout ou une partie du territoire

### Au titre de 4 espaces

- Zones Natura 2000 

- Parcs Naturels Régionaux 

- Parcs nationaux 

- Parcs naturel marin 

Saintes Maries de la Mer : 45 131€ (2021 : 32 374 €)

Port Saint Louis du Rhône : 51 599 € (2021 : 0 €)



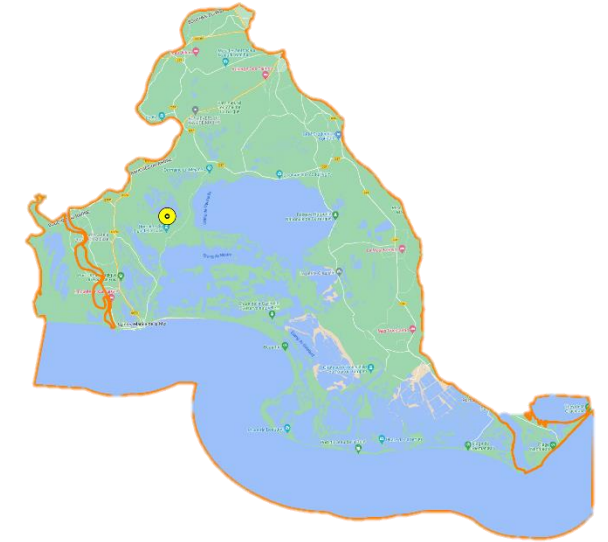
## I. Gestion et contractualisation : *Les Contrats Natura 2000*

### → Curage du canal dit de la Pigeonnière (2019)

Domaine des Grandes Cabanes du Vaccarès Sud (OFB)

Objectif : Restaurer le fonctionnement hydraulique du site (4 km)

Coût : 66 984,80€



## I. Gestion et contractualisation : *Les Contrats Natura 2000*

### → Mise en place d'équipements pastoraux (2019)

Domaine de la Palissade (PNRC)

Objectif : Maintenir une gestion pastorale d'entretien des milieux ouverts

Coût : 16 152 €



## I. Gestion et contractualisation : *Les Contrats Natura 2000*

### → Restauration et mise en place d'ouvrages hydrauliques (2021)

Domaine du Mas de la Cure (Maison du Cheval Camargue / Mairie des Saintes)

Objectif : Permettre la gestion hydraulique et assurer le développement de la roselière

Coût : 6 408 €



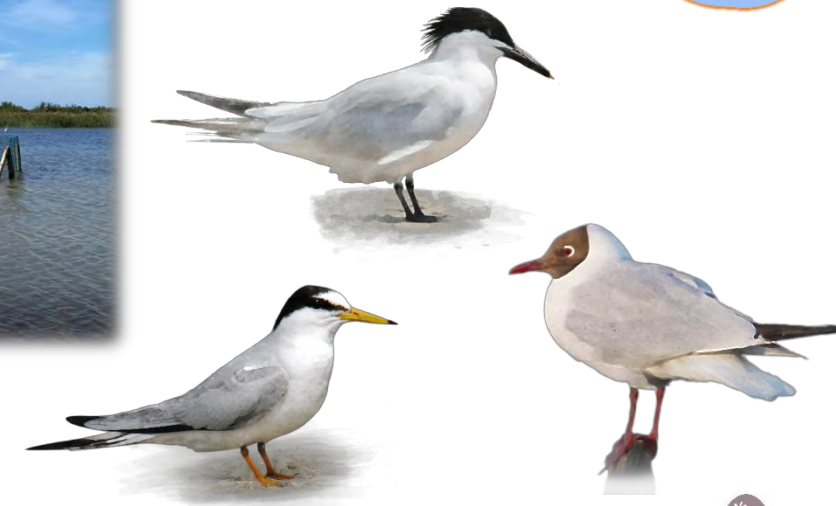
## I. Gestion et contractualisation : *Les Contrats Natura 2000*

→ **Création d'un îlot pour la reproduction des laro-limicoles (2022)**

Domaine de la Palissade (PNRC)

Objectif : Assurer le maintien d'espèces à fort enjeu de conservation

Coût : 14 985,10 €



## I. Gestion et contractualisation : *Les Contrats Natura 2000*

### → **Création d'un îlot pour la reproduction des laro-limicoles (2022)**

Domaine de la Palissade (PNRC)

Objectif : Assurer le maintien d'espèces à fort enjeu de conservation

Coût : 14 985,10 €

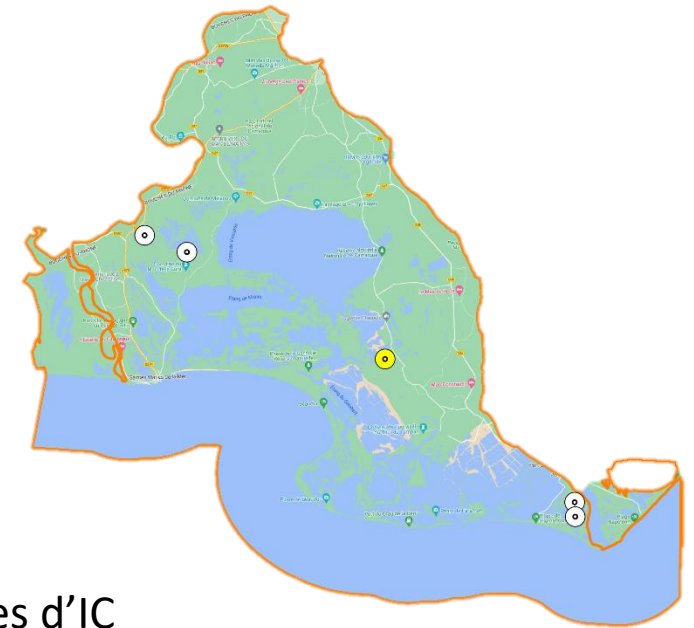


### → **Curage et restauration hydraulique (2023)**

Réserve Naturelle Nationale de Camargue (SNPN)

Objectif : Permettre un apport d'eau douce pour la conservation d'habitats et d'espèces d'IC

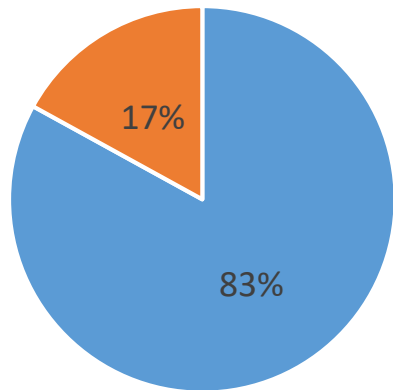
Coût : Environ 25 000 €



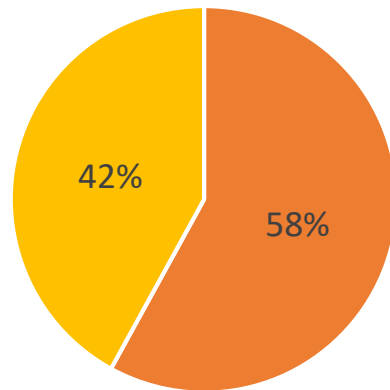
## I. Gestion et contractualisation : *Les Mesures Agro-Environnementales et Climatiques (MAEC)*

### → Bilan de la campagne 2015-2019

Type d'enjeu



Type de géométrie



■ Enjeu Eau ■ Enjeu Biodiversité

■ MAEC Surface ■ MAEC Linéaire

**Enjeu Eau : 13 967 535,20 €**

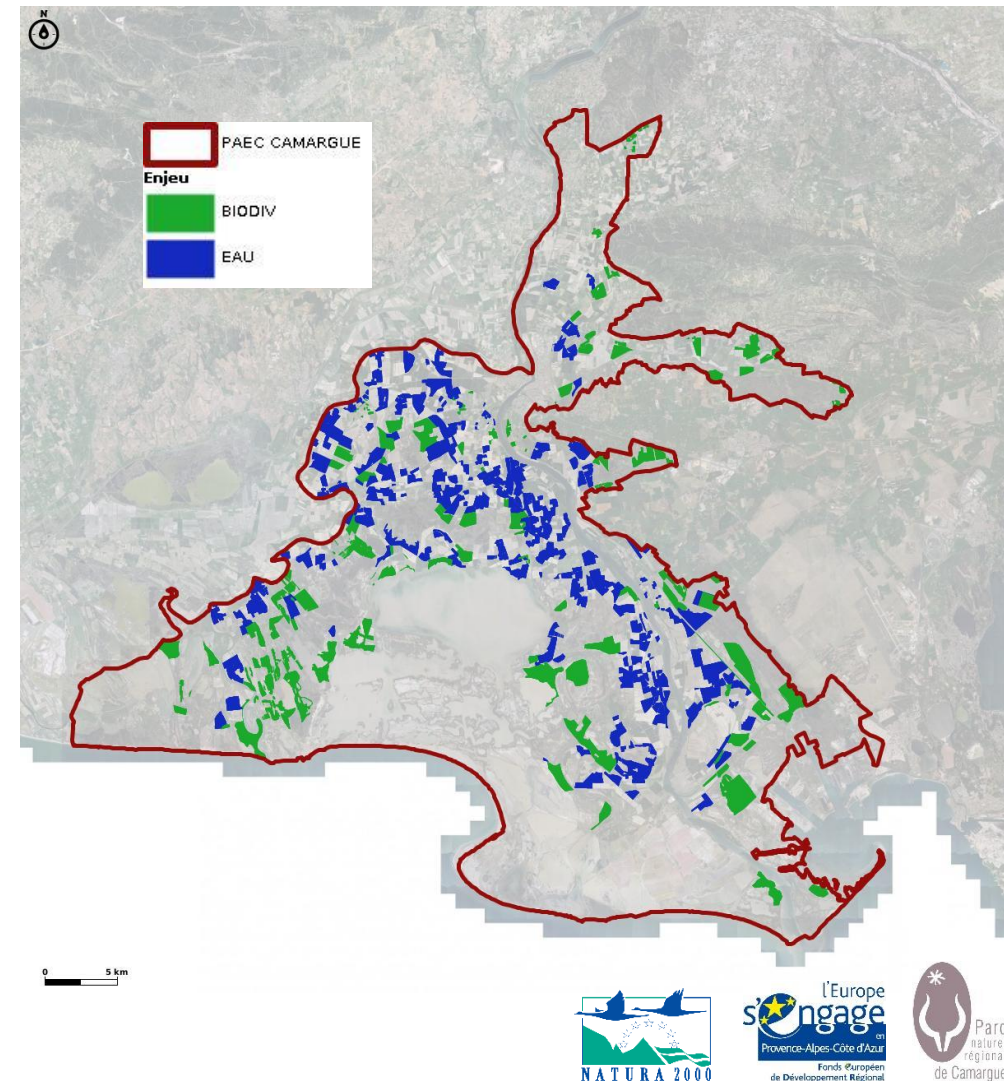
**MAEC Surface : 9 762 807,46 €**

**Enjeu Biodiversité : 2 810 601,80 €**

**MAEC Linéaire : 7 015 329,54 €**

**Total : 16 778 137 €**

**Total : 16 778 137 €**

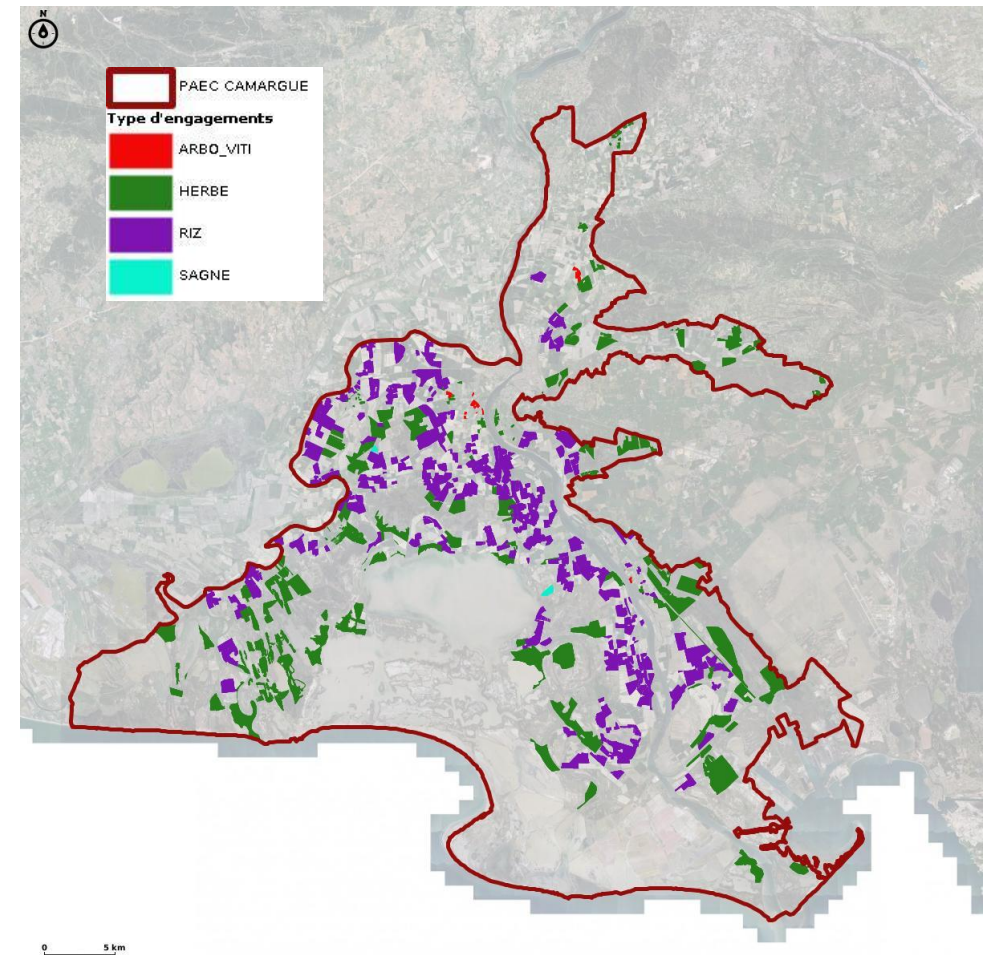


## I. Gestion et contractualisation : *Les Mesures Agro-Environnementales et Climatiques (MAEC)*

### → Bilan de la campagne 2015-2019

Mesure	Surface (Ha)	Montant
Riz	8670,83	6 282 322 €
Herbe	8714,09	3 330 661 €
Viti_Arbo	79,78	117 682 €
Sagne	48,80	32 140 €

Mesure	Linéaire (ml)	Montant
Fossé	504 447	6 991 396 €
Haie	10 350	13 695 €
Ripisylve	2409	10 238 €



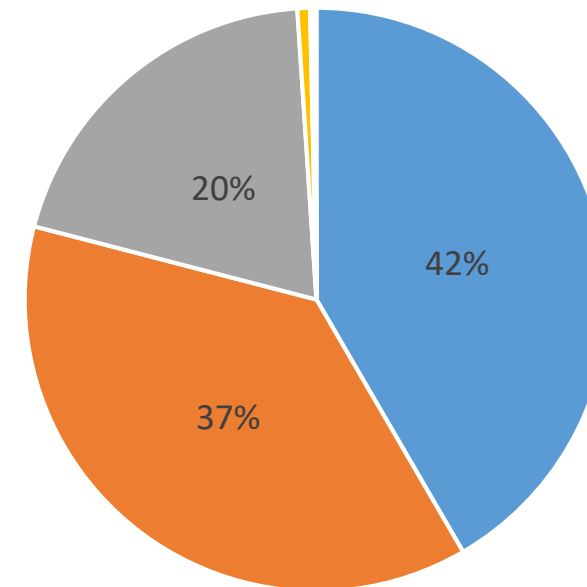
I. Gestion et contractualisation : *Les Mesures Agro-Environnementales et Climatiques (MAEC)*

→ Bilan de la campagne 2015-2019

Mesure	Surface (Ha)	Montant
Riz	8670,83	6 282 322 €
Herbe	8714,09	3 330 661 €
Viti_Arbo	79,78	117 682 €
Sagne	48,80	32 140 €

Mesure	Linéaire (ml)	Montant
Fossé	504 447	6 991 396 €
Haie	10 350	13 695 €
Ripisylve	2409	10 238 €

Répartition financière des mesures



■ Fossé ■ Riz ■ Herbe ■ Viti\_Arbo ■ Sagne ■ Haie ■ Ripisylve

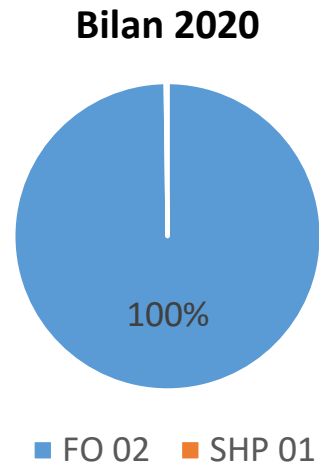


**I. Gestion et contractualisation : Les Mesures Agro-Environnementales et Climatiques (MAEC)**

→ **Bilan de la campagne 2020**

2 mesures proposées : FO 02 / SHP 01

-> 725 674 €

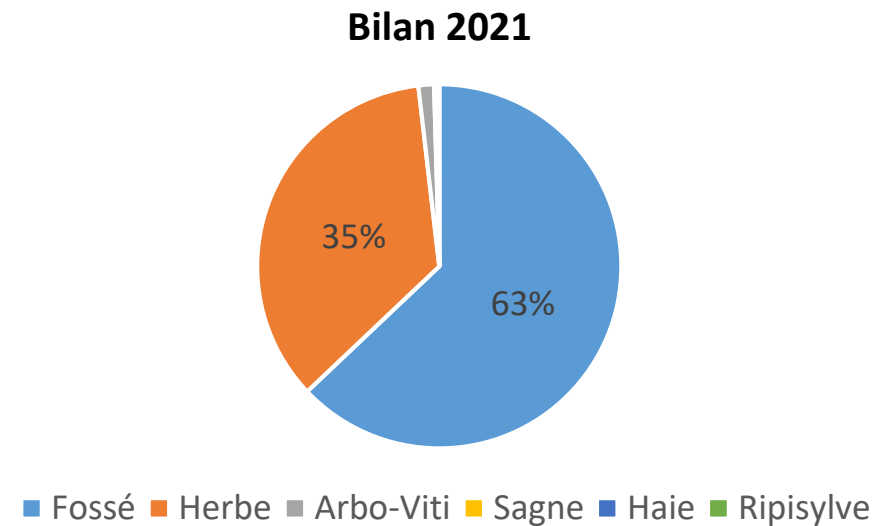


FO 02 : 724 392 €  
SHP 01 : 1 282 €

→ **Bilan de la campagne 2021**

Réouverture de toutes les mesure sauf « Riz »

-> 1 302 745 €

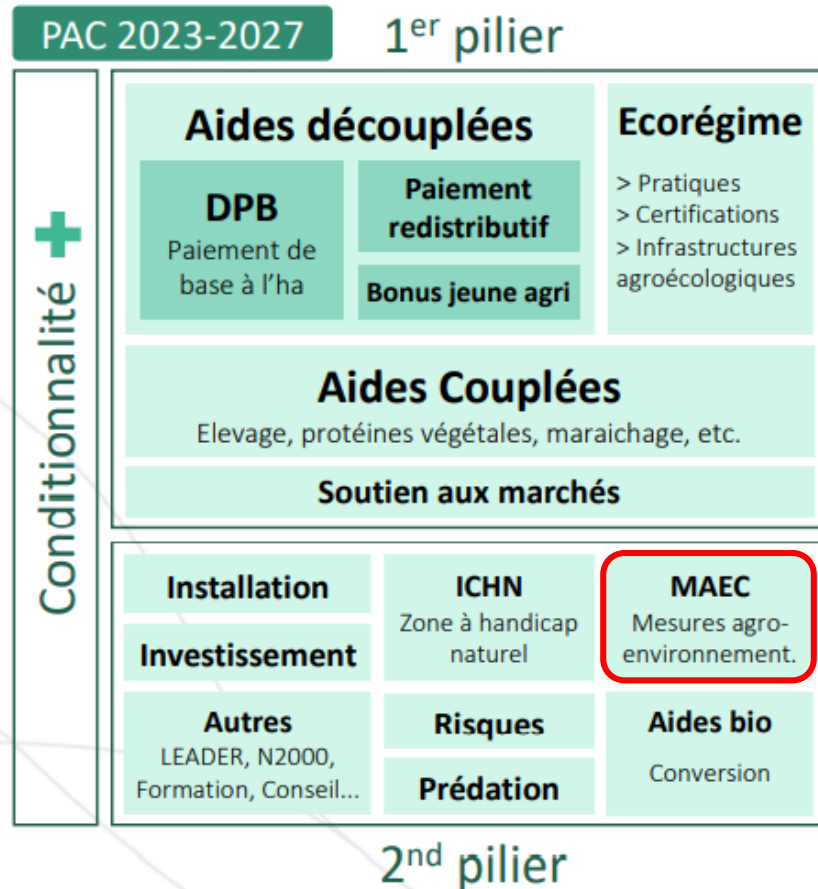


Fossé : 819 734 €  
Herbe : 459 776 €  
Arbo-Viti : 17 114 €

Sagne : 3 716 €  
Haie : 2 099 €  
Ripisylve : 306 €

## I. Gestion et contractualisation : *Les Mesures Agro-Environnementales et Climatiques (MAEC)*

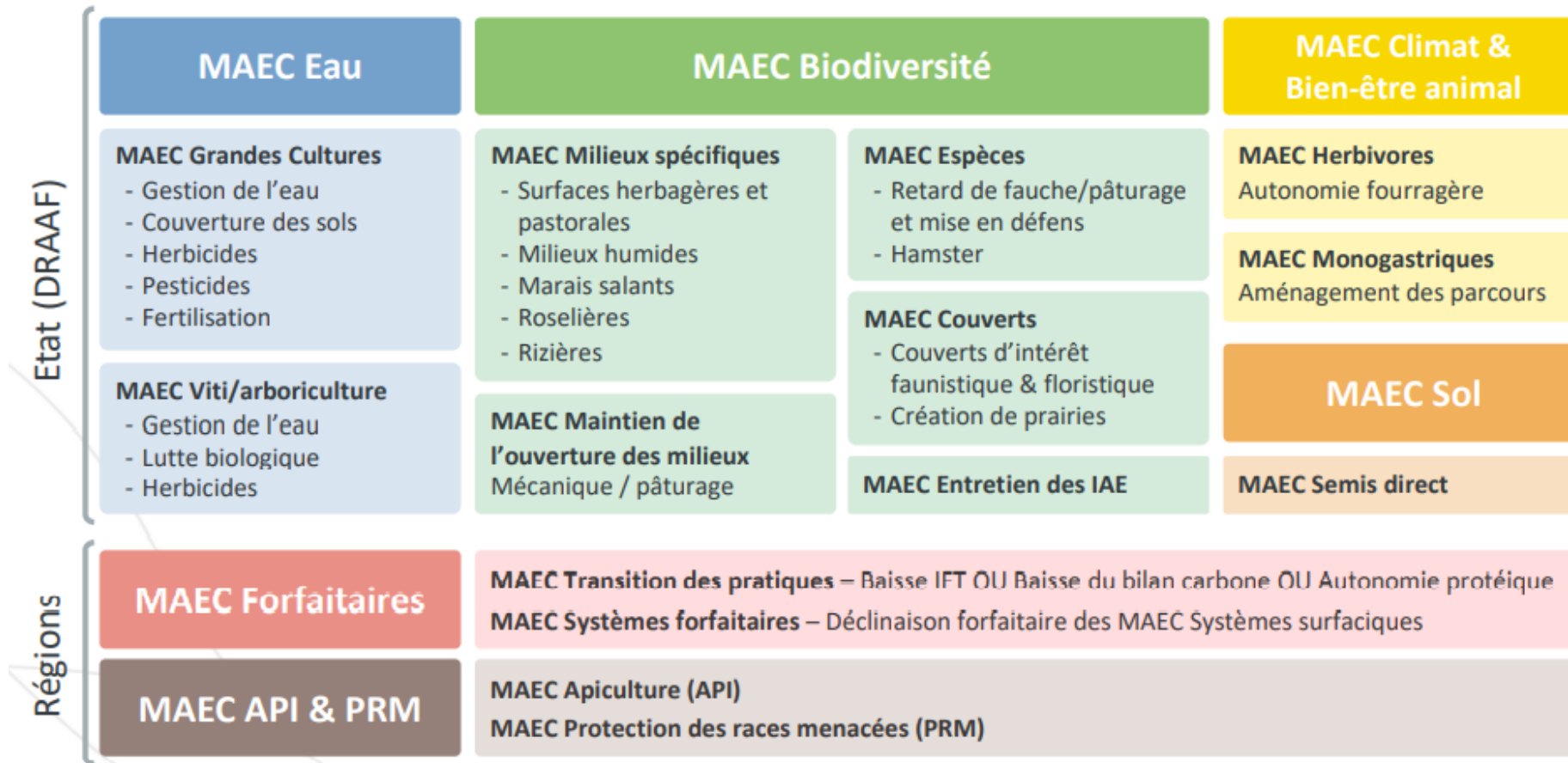
→ Petit rappel sur la PAC et les MAEC 2023-2027



- Liste nationale de MAEC
- Un montant fixe par MAEC défini au niveau régional
- Cumul possible pour certaines MAEC
- Socle commun à toutes les MAEC
  - Diagnostic d'exploitation
  - Formation

## I. Gestion et contractualisation : *Les Mesures Agro-Environnementales et Climatiques (MAEC)*

→ Petit rappel sur la PAC et les MAEC 2023-2027



## I. Gestion et contractualisation : *Les Mesures Agro-Environnementales et Climatiques (MAEC)*

→ Campagne 2023-2027 « Camargue »

Réponse du Parc à 2 AAP : Rédaction PAEC et Animation MAEC

## I. Gestion et contractualisation : *Les Mesures Agro-Environnementales et Climatiques (MAEC)*

→ Campagne 2023-2027 « Camargue »

### Contenu du PAEC

Diagnostic de territoire

Liste des MAEC proposées

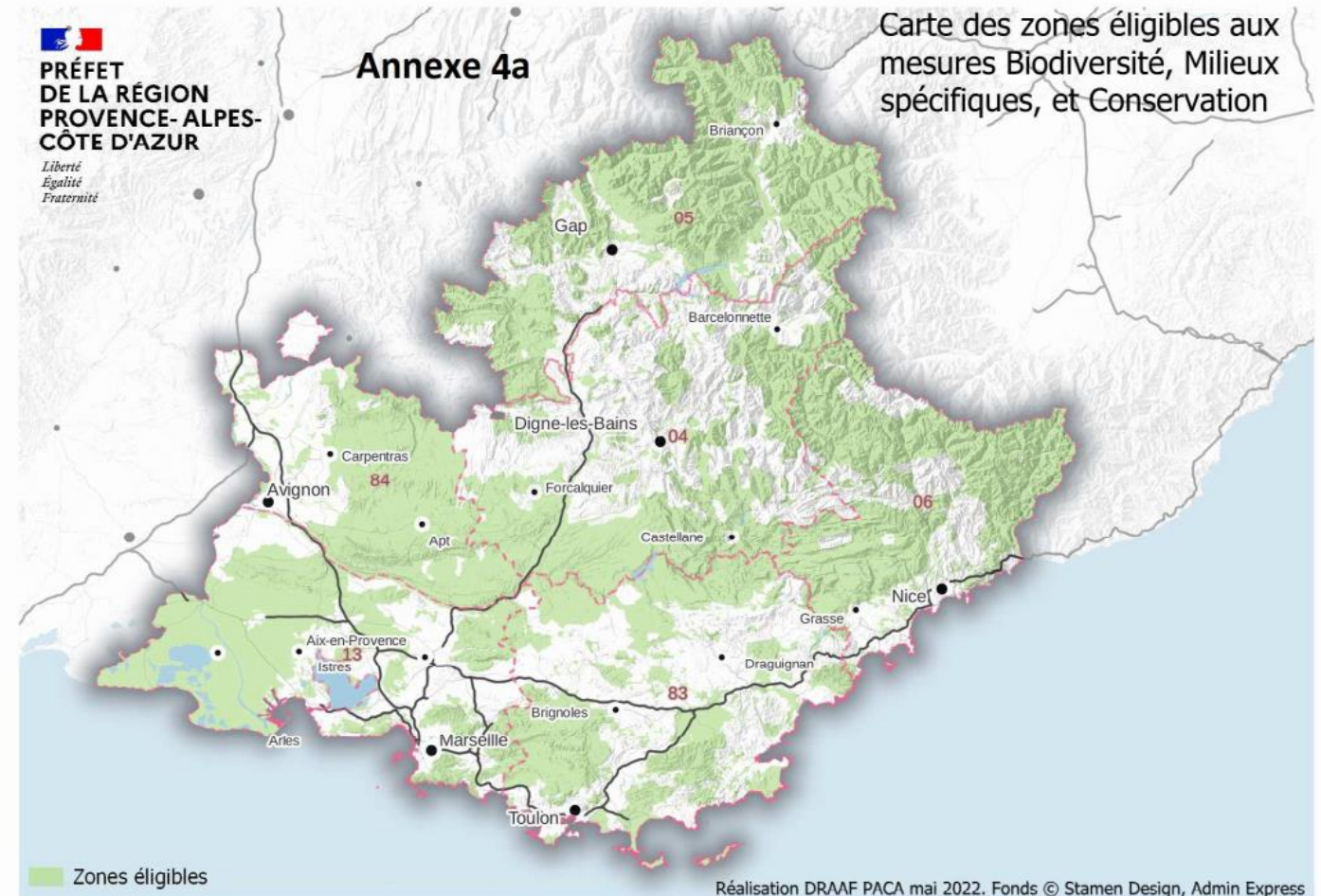
Périmètre

Partenariat et gouvernance

Hiérarchisation des MAEC

Modalité de mise en œuvre

Budget



## I. Gestion et contractualisation : *Les Mesures Agro-Environnementales et Climatiques (MAEC)*

→ Campagne 2023-2027 « Camargue »

### Contenu du PAEC

Diagnostic de territoire

Liste des MAEC proposées

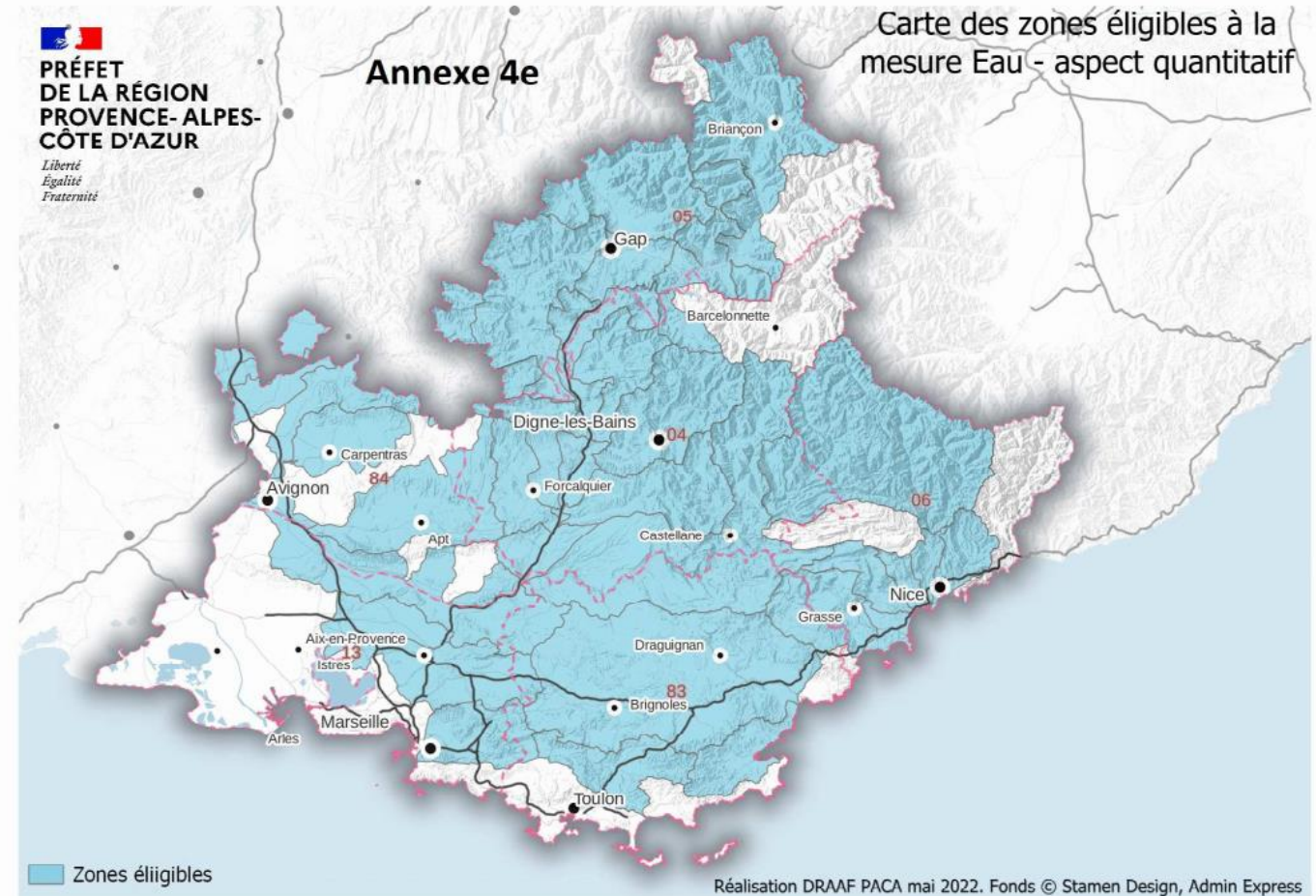
Périmètre

Partenariat et gouvernance

Hiérarchisation des MAEC

Modalité de mise en œuvre

Budget



## I. Gestion et contractualisation : *Les Mesures Agro-Environnementales et Climatiques (MAEC)*

→ Campagne 2023-2027 « Camargue »

### Contenu du PAEC

Diagnostic de territoire

Liste des MAEC proposées

Périmètre

Partenariat et gouvernance

Hierarchisation des MAEC

Modalité de mise en œuvre

Budget

N°	Intitulé de la MAEC et de son niveau le cas échéant (Le cas échéant, remplir 1 ligne par niveau)	Montant unitaire
1	MAEC Gestion des rizières 1	92 €
2	MAEC Gestion des rizières 2	247 €
3	MAEC Gestion des roselières	132 €
4	MAEC Préservation des milieux humides 1	150 €
5	MAEC Préservation des milieux humides 2	201 €
6	MAEC Préservation des milieux humides 3	267 €
7	MAEC Préservation des milieux humides 4	216 €
8	MAEC Maintien de l'irrigation gravitaire traditionnelle 1	123 €
9	MAEC Maintien de l'irrigation gravitaire traditionnelle 2	205 €
10	MAEC Création de couverts d'intérêt faunistique et floristique favorables aux pollinisateurs et aux oiseaux communs des milieux agricoles	652 €
11	MAEC Création de prairies	358 €
12	MAEC Protection des espèces 2	145 €
13	MAEC Protection des espèces 3	200 €
14	MAEC Protection des espèces 4	254 €
15	MAEC Maintien de l'ouverture des milieux 1	153 €
16	MAEC Maintien de l'ouverture des milieux 2	204 €
17	MAEC Entretien durable des infrastructures agroécologiques 1	0,8 €/ml
18	MAEC Entretien durable des infrastructures agroécologiques 2	62 €/marre
19	MAEC Entretien durable des infrastructures agroécologiques 3	1,6 €/ml
20	MAEC Semis direct	104 €

## I. Gestion et contractualisation : *Les Mesures Agro-Environnementales et Climatiques (MAEC)*

→ Campagne 2023-2027 « Camargue »

### Contenu du PAEC

Diagnostic de territoire

Liste des MAEC proposées

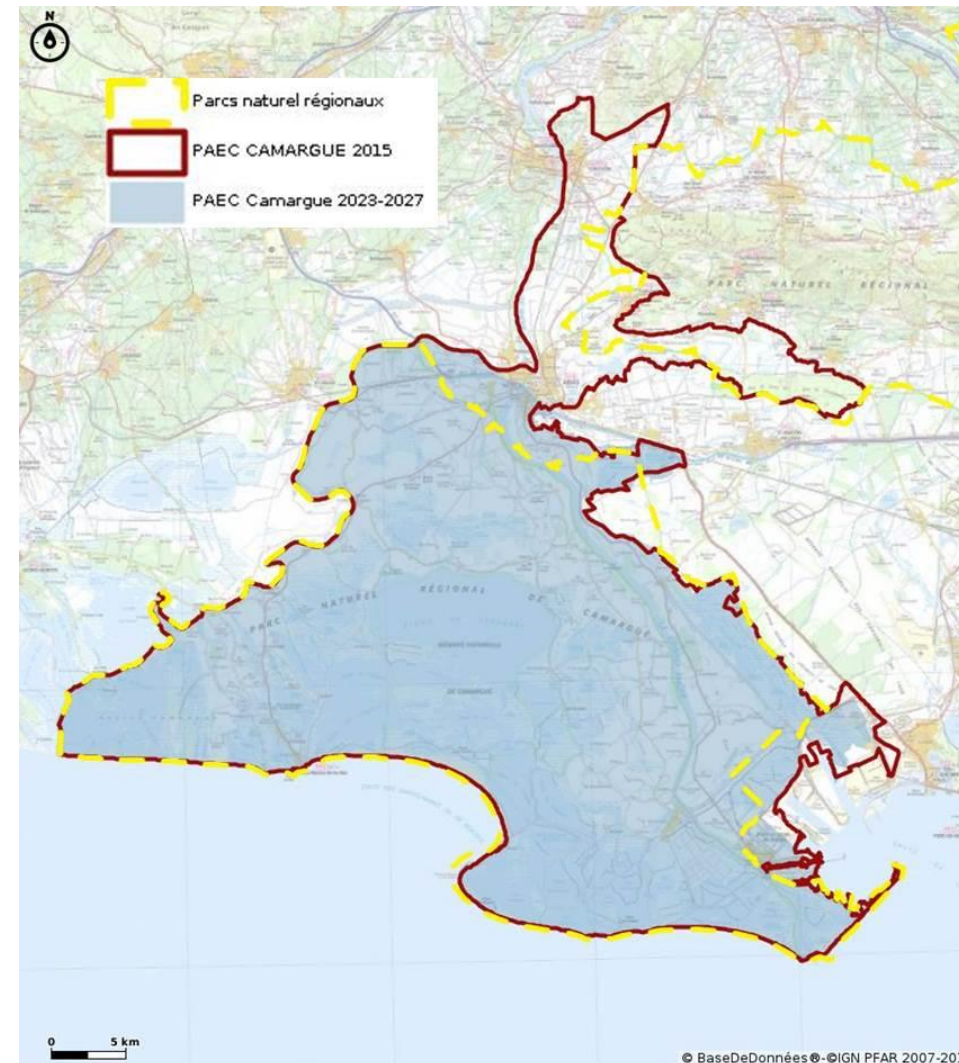
**Périmètre**

Partenariat et gouvernance

Hiérarchisation des MAEC

Modalité de mise en œuvre

Budget





## I. Gestion et contractualisation : *Les Mesures Agro-Environnementales et Climatiques (MAEC)*

→ Campagne 2023-2027 « Camargue »

### Contenu du PAEC

Diagnostic de territoire

Liste des MAEC proposées

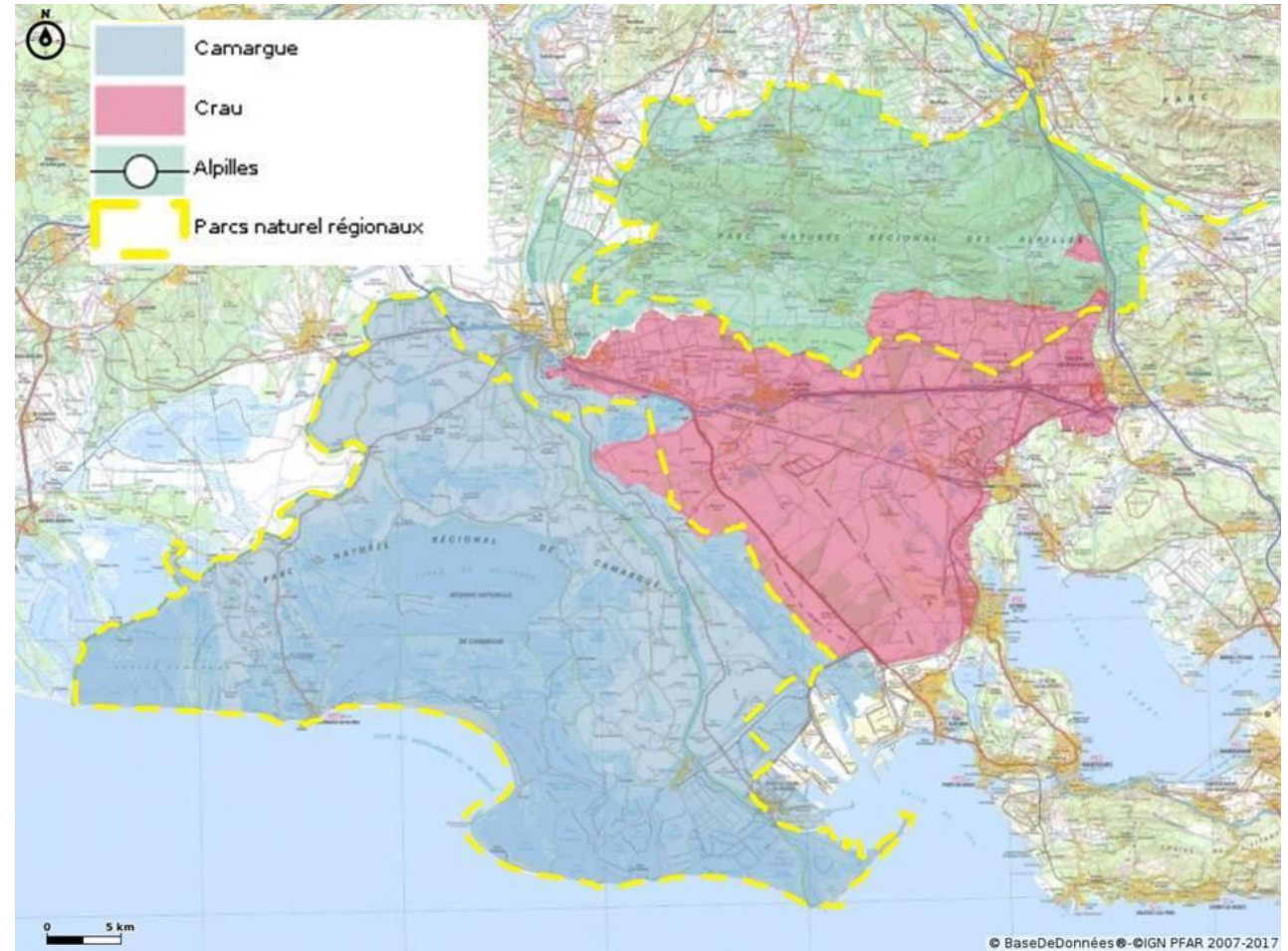
**Périmètre**

Partenariat et gouvernance

Hiérarchisation des MAEC

Modalité de mise en œuvre

Budget



## I. Gestion et contractualisation : *Les Mesures Agro-Environnementales et Climatiques (MAEC)*

→ Campagne 2023-2027 « Camargue »

### Animation MAEC

- > Dépôt des engagements avant le 15 mai
- > Dépôt des diagnostics et plans de gestion avant le 15 septembre
- > Demande à la DRAAF de 2 chargés de mission (1ETP / 0,8ETP)

### Les missions de l'animateur N2000

- > Environ 25 jours prévus (2023)
- > Accompagner 12 exploitants (visite, diag, saisie carto...)

*Environ 175 exploitants*

## I. Gestion et contractualisation : *Les Mesures Agro-Environnementales et Climatiques (MAEC)*

### → Focus sur l'avenir des pesticides au sein des zones N2000

- Arrêt du 15/11/2021 - Conseil d'Etat demande au gouvernement d'encadrer l'utilisation des pesticides au sein des sites terrestres (6 mois pour agir)
- Projet de décret en cours de construction, prévoit que les préfets organisent pour chaque site Natura 2000 les concertations nécessaires à l'évaluation de la mise en œuvre des objectifs fixés par l'article 12 de la Directive 2009/128/CE du Parlement européen instaurant un cadre d'action communautaire pour parvenir à une utilisation des pesticides compatible avec le développement durable
- Le décret fixe le principe général
- Instruction en cours d'élaboration par le Ministère de la Transition écologique
- **Pas de décret officiel et pas d'instruction de la part du Ministère**

## II. Evaluation des incidences

« Cette procédure n'a pas pour but d'interdire les activités humaines, mais de prévenir la dégradation et la destruction des habitats et espèces d'intérêt communautaire »

→ Rôle de la structure animatrice : Accompagnement des porteurs de projet et communication des enjeux présents sur le site

Projets de lotissement	Travaux pylone téléphonique	Forage eau potable	Défi des plages
Ligne aérienne RTE	Projet de parking (Ste)	Grand Raid de Camargue	Organisation randonnées
Renforcement digues (Grand Rhône)	Rhône Man Race	Projet TaxiBoat (Beauduc)	Projet de piste cyclable
Décorsetage Petit Rhône	Concours de surfcasting	Exercice OTAN (Napoléon)	Auto tour
Curage canaux	Déploiement de la fibre (Orange)	SDGC	Coupe de haies
Pâturage ovin	Contournement autoroutier	Dragage Grand Rhône	Concours de pêche
Brûlage paille de riz	Dérogation effarouchement flamant	Canalisation Paty-Saintes	Démoustication (EID)



## II. Evaluation des incidences

« Cette procédure n'a pas pour but d'interdire les activités humaines, mais de prévenir la dégradation et la destruction des habitats et espèces d'intérêt communautaire »

→ Rôle de la structure animatrice : Accompagnement des porteurs de projet et communication des enjeux présents sur le site

Projets de lotissement	Travaux pylone téléphonique	Forage eau potable	Défi des plages
Ligne aérienne RTE	Projet de parking (Ste)	<b>Grand Raid de Camargue</b>	Organisation randonnées
Renforcement digues (Grand Rhône)	Rhône Man Race	Projet TaxiBoat (Beauduc)	Projet de piste cyclable
<b>Décorsetage Petit Rhône</b>	Concours de surfcasting	Exercice OTAN (Napoléon)	Auto tour
Curage canaux	Déploiement de la fibre (Orange)	SDGC	Coupe de haies
Pâturage ovin	<b>Contournement autoroutier</b>	Dragage Grand Rhône	Concours de pêche
Brûlage paille de riz	Dérogation effarouchement flamant	Canalisation Paty-Saintes	<b>Démoustication (EID)</b>



## II. Evaluation des incidences

→ **Le Grand Raid de Camargue**

Course pédestre depuis 2015

Eco-acteur de la RB de Camargue



## II. Evaluation des incidences

### → Le Grand Raid de Camargue

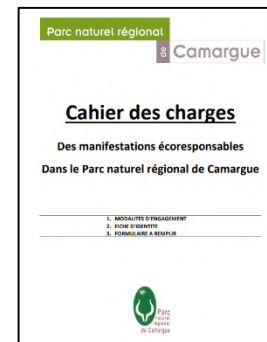
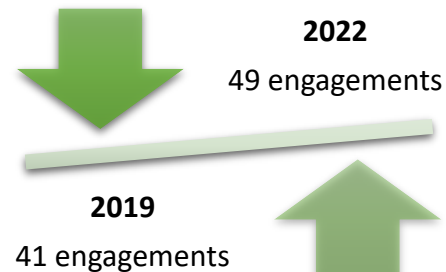
Course pédestre depuis 2015

Eco-acteur de la RB de Camargue



### Charte des manifestations éco-responsables

- Qualité de l'accueil et de l'organisation
- Protéger les milieux naturels et les ressources
- Communiquer responsable
- Produire et consommer responsable
- Réduire la consommation d'énergie
- Valoriser le territoire



**29 Octobre 2022**

## II. Evaluation des incidences

### → Le projet de contournement autoroutier d'Arles



#### Comité de suivi (28/09/2022)

##### Calendrier :

Déc 2020 - Janvier 2021 : Concertation publique (choix du tracé)

2021 - 2022 : Concertation continu (GT)

2023 : Dossier d'enquête publique

Fin 2023 : Enquête d'utilité publique

2024 : Déclaration d'utilité publique

2025 - 2026 : Démarrage des travaux

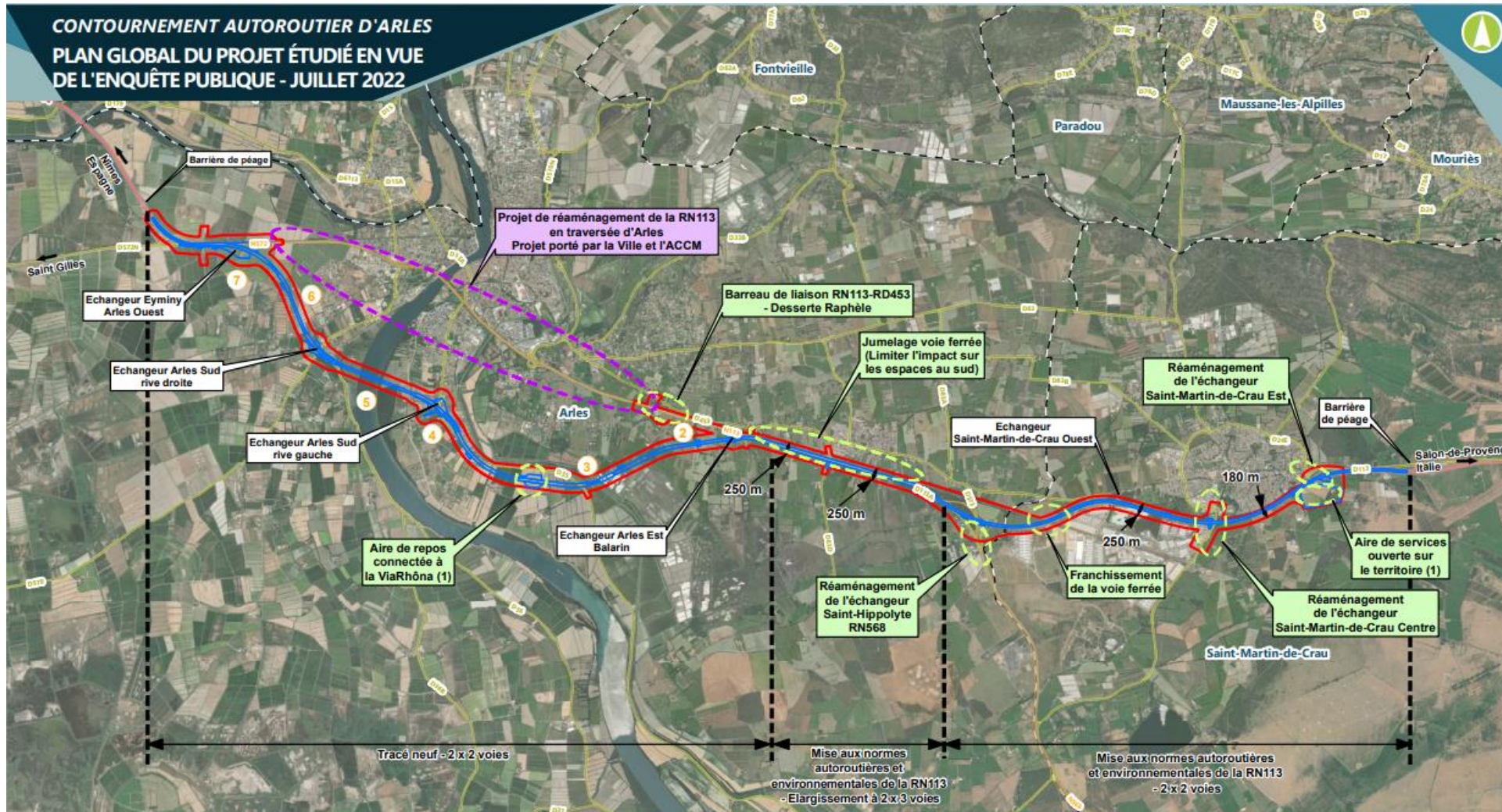
2025 - 2029 : Mise en œuvre des compensations écologiques

2028 - 2029 : Mise en service



## II. Evaluation des incidences

### → Le projet de contournement autoroutier d'Arles



### III. Inventaires et suivis scientifiques

#### → Suivis en régie

- Suivi ornitho, chiroptères, Loutre, déchets, EEE
- Suivi marins (grand dauphin, herbiers...)



#### → Stages

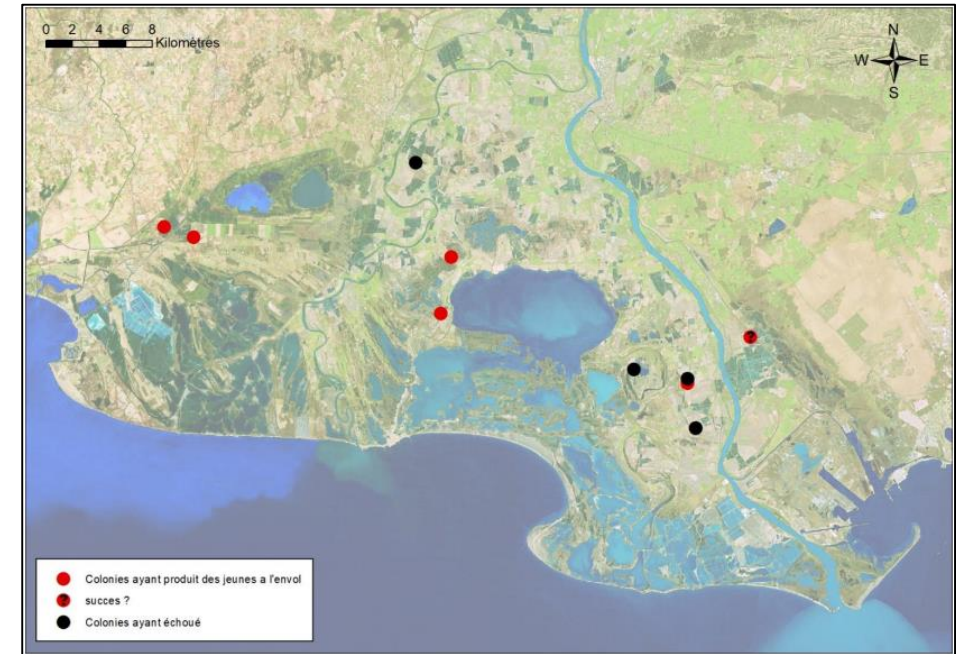
- Glaréole à collier (5 mois - 2019)
- Roselières (6 mois - 2020)



### III. Inventaires et suivis scientifiques

→ Etude sous traitée

Suivi de la reproduction de la Glaréole à collier (depuis 2017)



	Nbr de couples à date du recensement régional	Nbr minimum de tentatives de reproduction	Nbr de jeunes à l'envol	Succès de reproduction	Nombre de colonies
2019	75	89	63-78	0,7 – 0,9	7
2020	94	110	>56	>0,5	10
2021	Aucun suivi				
2022	Vers une nette amélioration				

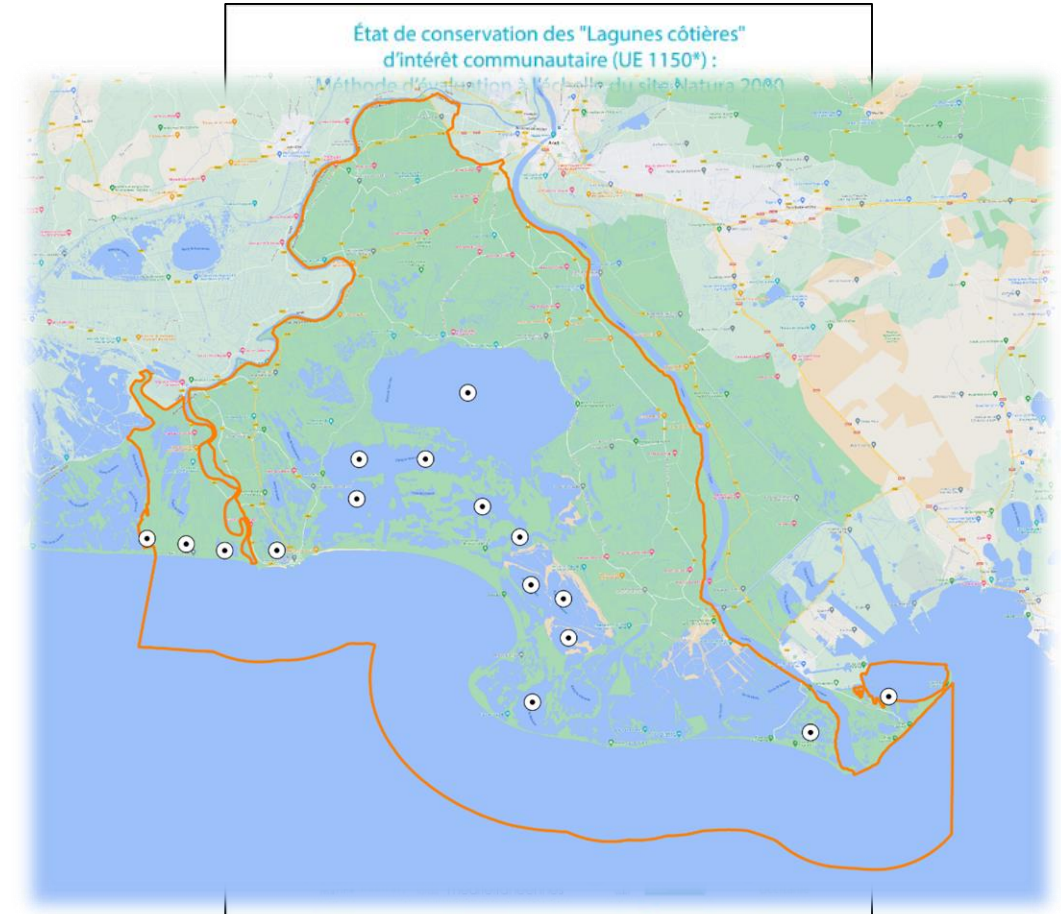


### III. Inventaires et suivis scientifiques

#### → Perspectives 2023

Evaluation de l'état de conservation des lagunes côtières (1150\*)

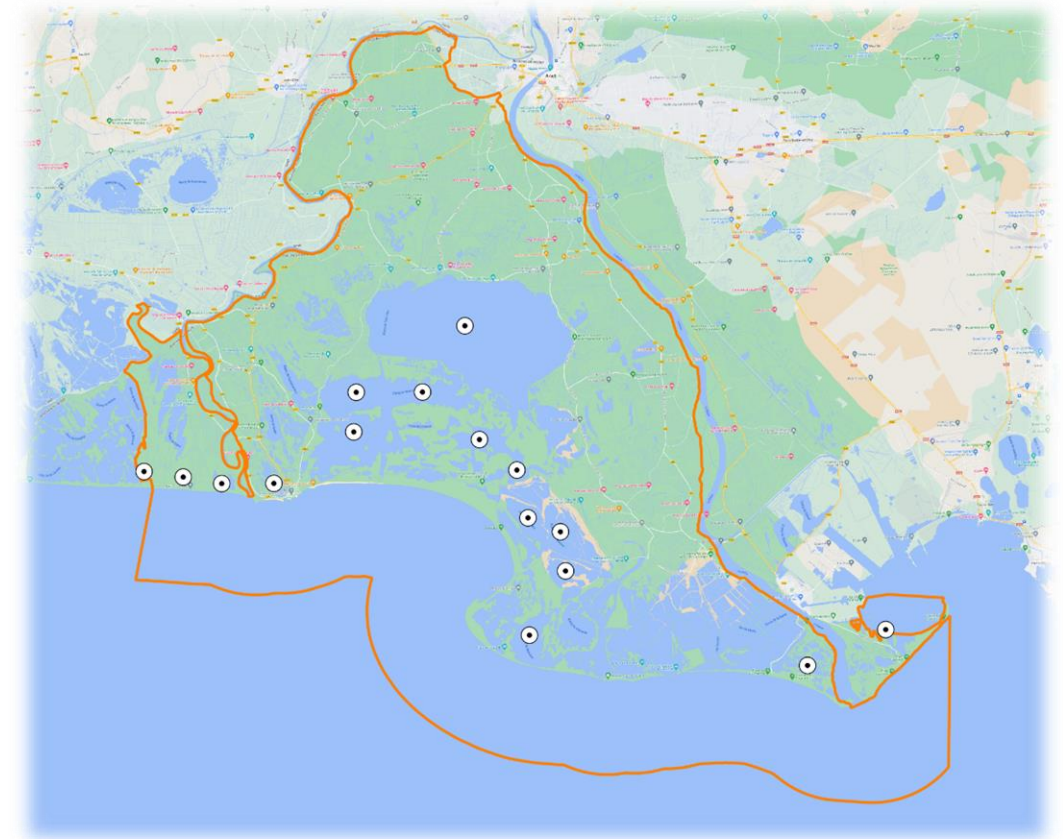
- Fiche indicateur **i1** Surface de l'habitat
- Fiche indicateur **2a** Macrophytes en lagunes permanentes marinisées
- Fiche indicateur **2b** Macrophytes en lagunes permanentes peu salées
- Fiche indicateur **2c** Macrophytes en lagunes temporaires
- Fiche indicateur **i3** Surface des herbiers
- Fiche indicateur **i4** Espèces végétales exotiques envahissantes (EVEE)
- Fiche indicateur **i5** Invertébrés benthiques
- Fiche indicateur **i6** Espèces animales exotiques envahissantes (EAAA)
- Fiche indicateur **i7** Connectivité à la mer
- Fiche indicateur **i8** Nature des berges
- Fiche indicateur **i9** Fonctionnement hydrologique
- Fiche indicateur **i10** Colonne d'eau
- Fiche indicateur **i11** Contaminants chimiques
- Fiche indicateur **i12** Sédiments



### III. Inventaires et suivis scientifiques

#### → Perspectives 2023

Evaluation de l'état de conservation des lagunes côtières (1150\*)

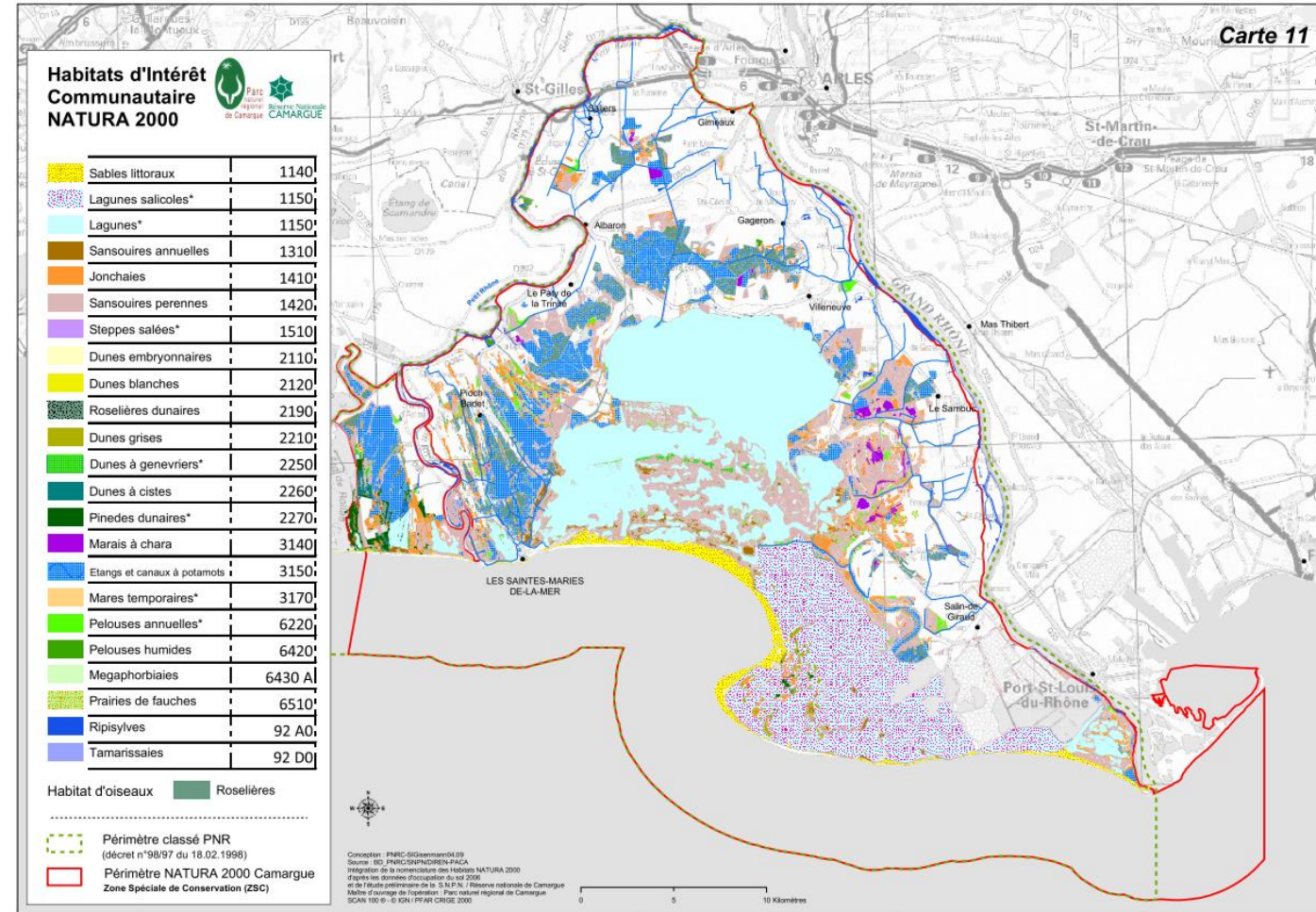


### III. Inventaires et suivis scientifiques

#### → Perspectives 2023

Cartographie des habitats d'intérêt communautaire (ZSC terrestre)

- Le site des « 3 Marais » déjà cartographié
- Marché public à lancer
- Réalisation 2023-2024
- En 2008 : 22 habitats d'IC (6 prioritaires)



## IV. Communication et sensibilisation

### Lettre d'information Natura 2000 n°7 Parue en juin 2022

**Natura 2000**  
en basse vallée du Rhône  
Lettre d'information n°7

**L'ÉDITORIAL DE PATRICK DE CAROLIS**  
Président du Parc naturel régional de Camargue et de la Réserve de Biosphère de Camargue

**NATURA 2000, des moyens pour atteindre nos ambitions de préservation du patrimoine naturel.**

Depuis plus d'une décennie, le Parc naturel régional de Camargue est engagé pleinement dans l'animation et la mise en œuvre des actions Natura 2000 sur son territoire, et bien au-delà en remontant le Rhône jusqu'à Donzère-Mondragon. Ces sites prennent en considération aussi bien nos zones humides dites fluviolacustres, laguno-marines ou en lien avec les résurgences de la nappe de Crau que nos zones littorales et marines jusqu'aux 12 milles marins pour la conservation des cétacés ou des oiseaux pélagiques et de leurs habitats. Si cette politique européenne déclinée dans l'ensemble des États membres a été vivement discutée voire contestée à ses débuts, l'implication des acteurs locaux au pilotage de la démarche et la concrétisation des outils financiers déployés sur les territoires par l'État et par l'Europe avec les contrats et chartes Natura 2000 complétant les mesures agri-environnementales (MAE) ont permis de convaincre de l'utilité et de l'importance de cette politique publique. Des espèces emblématiques et patrimoniales faunistiques ou floristiques, connues ou moins connues, bénéficient d'actions permettant de maintenir ou d'améliorer l'état de conservation de leurs populations ou de leurs habitats naturels. La prise en compte des enjeux de biodiversité couplée à celle des enjeux socio-économiques, très proche de la philosophie de l'action dans les Parcs naturels régionaux, se concrétisent en Camargue avec la traduction directe des objectifs Natura 2000 dans la Charte du Parc depuis 2010. Vos élus locaux sont également impliqués notamment par la présidence active des Comités de Pilotage Locaux qui permettent la mise en œuvre de l'animation, des plans d'action et de leur évaluation.

Je veux remercier tous ceux qui s'engagent à travers ces instances à toujours travailler pour optimiser la conciliation de nos activités traditionnelles économiques ou culturelles avec la préservation et la gestion de notre patrimoine naturel. Je vous laisse découvrir dans cette nouvelle lettre d'information l'actualité de nos sites Natura 2000 et vous incite à prendre contact avec nos animateurs très investis pour tout complément d'information.

Vous en souhaitant une bonne lecture.

Le Parc naturel régional de Camargue anime, en lien avec les services de l'État, 8 sites Natura 2000 en Camargue et basse vallée du Rhône. Cette lettre d'information présente certaines des missions réalisées dans le cadre de l'animation de ces sites ces deux dernières années.

Pour suivre l'actualité des sites rendez-vous sur le site internet des sites Natura 2000 du Parc de Camargue : <http://pnr-camargue.n2000.fr/>

Gulpiet d'Europe - © A.Crosetty  
Silhouettes animales et Sauvours en bulsons - © A.Lagrave

Jun 2022

Parc naturel régional de Camargue

Conférence  
Vendredi 21 février à 17h30  
Mas du Pont de Rousty - Arles

**Natura 2000 au service des zones humides de Camargue**

Les chargés de mission du Parc naturel régional de Camargue vous proposent de découvrir la biodiversité du territoire camarguais et les actions mises en œuvre grâce au dispositif Natura 2000 pour préserver ce patrimoine naturel exceptionnel.

Remerciements :  
Stephan Amassant - s.amassant@pnr-camargue.fr

Partenaires : Région Auvergne-Rhône-Alpes, Département des Bouches-du-Rhône, Parc naturel régional de Camargue, etc.

### Conférences

**Les zones humides sont pleines de vie**  
Agiissons pour leur biodiversité !

Partenaires : Région Auvergne-Rhône-Alpes, Département des Bouches-du-Rhône, Parc naturel régional de Camargue, etc.

Journée mondiale des zones humides  
2 février 2022

Rechercher : [ ]

Accueil | Découvrir Natura2000 | Les sites du Parc | Natura 2000 et vous

**Les sites Natura 2000 animés par le Parc naturel régional de Camargue**

Parc naturel régional de Camargue  
le 28 septembre à 15:05

[ Création d'un îlot de nidification pour les oiseaux au domaine de la Palissade ! ]

L'équipe du Parc naturel régional de Camargue a créé, dans le cadre d'un contrat « Natura 2000 Camargue », un îlot pour favoriser la reproduction des Laro-Limicoles (sternes, avocettes et mouettes) sur le domaine de la Palissade à Salin-de-Giraud.

D'une superficie de 15m<sup>2</sup> cet îlot protégera les oiseaux des prédateurs pendant la période sensible de reproduction et d'élevage des poussi... Voir plus



Médias (Site internet, Facebook)  
<http://pnr-camargue.n2000.fr/>



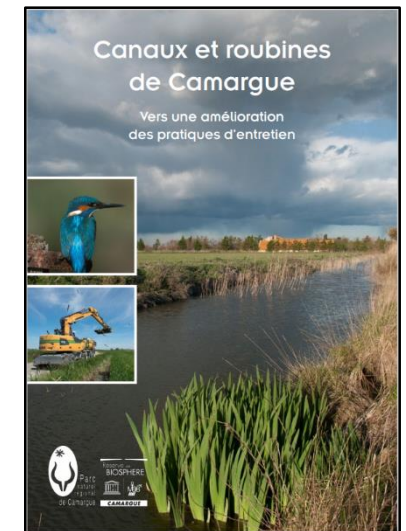
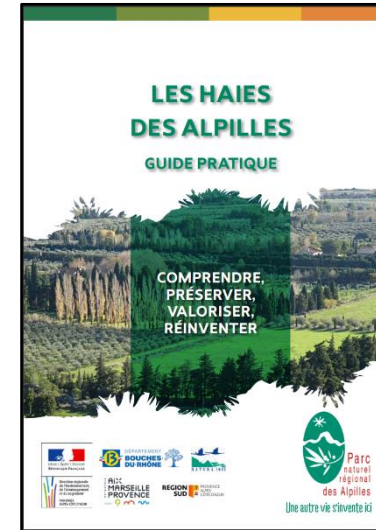
### Concours des pratiques agro-écologiques



## IV. Communication et sensibilisation

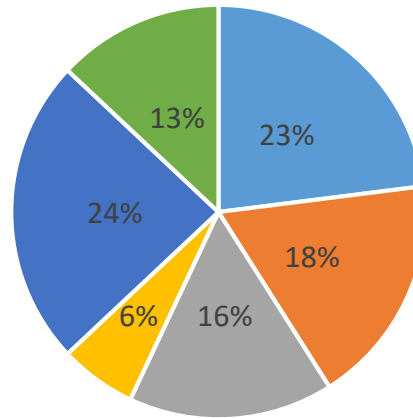
### → Perspectives 2023

- Lettre d'information (2022)
- Livret de sensibilisation à la plantation des haie
- Livret de sensibilisation sur le contexte réglementaire de l'eau
- Plaquette de présentation des sites « Camargue »



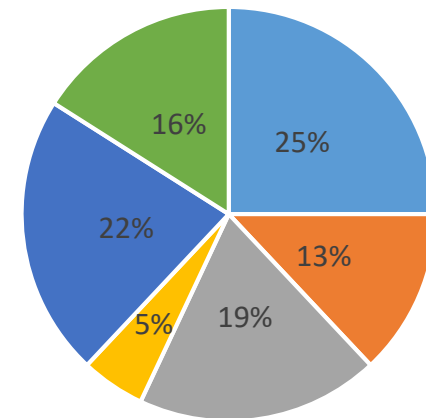


Synthèse 2019



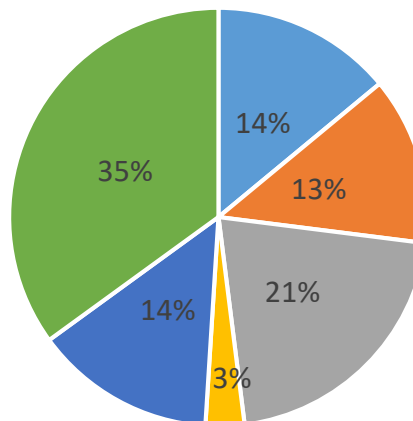
■ GEST ■ INCID ■ SCIENT ■ COMM ■ GOUV ■ FINAN

Synthèse 2020



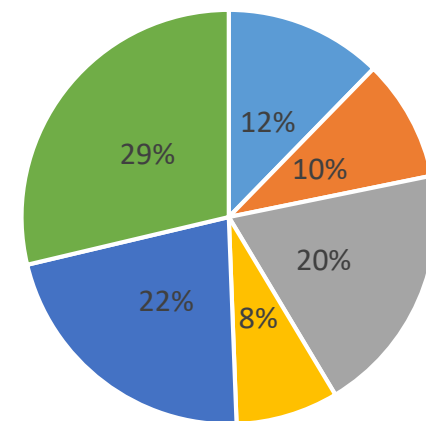
■ GEST ■ INCID ■ SCIENT ■ COMM ■ GOUV ■ FINAN

Synthèse 2021



■ GEST ■ INCID ■ SCIENT ■ COMM ■ GOUV ■ FINAN

Synthèse 2022



■ GEST ■ INCID ■ SCIENT ■ COMM ■ GOUV ■ FINAN

- Départ de Cécile Moncourtois  
Jun 2021

- Arrivée d'Alexandre Crestey  
Mars 2022

- Arrivée de Juliette Langlois  
Septembre 2022

**Merci de votre attention**

**Rendez-vous à 14h pour la Partie Marine et la Validation du Volet Marin du DOCOB**

